

CONGRÈS  
NATIONAL 2020

DES UNITÉS DE SOINS, D'ÉVALUATION  
ET DE PRISE EN CHARGE\*

# Alzheimer



Palais des Congrès  
d'Issy-les-Moulineaux

Métro : Mairie d'Issy  
ligne 12

Les unités de soin Alzheimer et la prise  
en charge de la maladie après la crise  
du COVID 19.

9/10  
DEC  
2020

Retrouvez-nous sur facebook   
[www.uspalz.com](http://www.uspalz.com)

\* Consultations Mémoire, UHR, Accueils de jour, PASA, Unités de soins spécialisés en EHPAD, MAIA, UCC, plateforme de répit, SIAAD, CMRR, Hôpital de jour, ESA...

## Les unités de soin Alzheimer et la prise en charge de la maladie après la crise du COVID 19

Chers collègues et amis,

Nous avons hâte de vous retrouver à **Paris** à l'occasion du **Congrès National des Unités de Soins, d'Evaluation et de Prise en Charge Alzheimer**, qui aura lieu les **9 et 10 décembre 2020**.

Cette période particulière et intense que nous traversons cette année est justement l'occasion de **se rendre compte** : des conséquences, des liens, des avancées sur la maladie d'Alzheimer. Nous souhaitons particulièrement mettre en avant **l'impact du Covid-19** sur ce **parcours de soin du patient Alzheimer**. Notre congrès a pour objectif de travailler ensemble sur les améliorations possibles du Parcours de Soins du patient Alzheimer aux différents stades de la maladie. Ce parcours comprend des équipes et des structures qui doivent **se coordonner** avec les soins primaires, les services d'accueil d'urgence ou de spécialité qui peuvent être amenés à recevoir un patient atteint de maladie d'Alzheimer.

C'est l'occasion de présenter vos travaux. De nombreux posters et communications orales y seront dédiés.

En espérant vous retrouver comme chaque année au Palais des Congrès de l'Issy-les-Moulineaux,

Le Comité Scientifique

## COMITE SCIENTIFIQUE

ANDRIEU Sandrine, Toulouse  
ANKRI Joël, Paris  
ARBUS Christophe, Toulouse  
AURIACOMBE Sophie, Bordeaux  
BAKCHINE Serge, Reims  
BEJOT Yannick, Dijon  
BELLIARD Serge, Rennes  
BELMIN Joël, Paris  
BENETOS Athanasios, Nancy  
BENNYS Karim, Montpellier  
BENOIT Michel, Nice  
BERRUT Gilles, Nantes  
BLANC Frédéric, Strasbourg  
BLOCH Frédéric, Amiens  
BONIN-GUILLAUME Sylvie, Marseille  
BORIES Lawrence, Foix  
BOUTOLEAU-BRETONNIERE Claire, Nantes  
CAMUS Vincent, Tours  
CECCALDI Mathieu, Marseille  
CELARIER Thomas, Saint-Etienne  
CORVOL Aline, Rennes  
CUFI Marie-Noëlle, Castres  
DANTOINE Thierry, Limoges  
DARTIGUES Jean-François, Bordeaux  
DE DECKER Laura, Nantes  
DE WAZIERES Benoît, Nîmes  
DELRIEU Julien, Toulouse  
DESMIDT Thomas, Tours  
DUBOIS Bruno, Paris  
EPELBAUM Stéphane, Paris  
FORETTE Françoise, Paris  
FRANCO Alain, Nice  
GASNIER Yannick, Tarbes  
GABELLE Audrey, Montpellier  
GIL Roger, Poitiers  
GUERIN Olivier, Nice  
HANON Olivier, Paris  
JEANDEL Claude, Montpellier  
KINUGAWA-BOURRON Kiyoka, Ivry-sur-Seine  
KROLAK SALMON Pierre, Lyon  
LAVALLART Benoît, Paris  
LEBERT Florence, Lille  
LEBOUVIER Thibaud, Lille  
MAUBOURGUET Nathalie, Bordeaux  
MOREAUD Olivier, Grenoble  
NOURHASHEMI Fati, Toulouse  
NOVELLA Jean-Luc, Reims  
OUSSET Pierre-Jean, Toulouse  
OUSTRIC Stéphane, Toulouse  
PACCALIN Marc, Poitiers  
PAILLAUD LAURENT PUIG Elena, Paris  
PAQUET Claire, Paris  
PASQUIER Florence, Lille  
PAUTAS Eric, Ivry-sur-Seine  
PONA VOY Eddy, Dijon  
ROBERT Philippe, Nice  
ROLLAND Yves, Toulouse  
ROUAUD Olivier, Dijon  
SALLES Nathalie, Bordeaux  
SOTO-MARTIN Maria-Eugénia, Toulouse  
THOMAS ANTERION Catherine, Lyon  
TABUE TEGUO Maturin, Pointe-à-Pitre  
TCHALLA Achille, Limoges  
TOUCHON Jacques, Montpellier  
VANDEL Pierre, Besançon  
VELLAS Bruno (Président), Toulouse  
VERNY Marc, Paris  
VOISIN Thierry, Toulouse

	AMPHITHÉÂTRE BERLIOZ	SALLE MOLIÈRE - 3 <sup>ème</sup> étage
<b>MERCREDI 9 DÉCEMBRE 2020</b>		
9h00 - 9h15	Introduction	
9h15 - 10h00	Comment les EHPAD et les unités de soins Alzheimer ont fait face au COVID-19 ? leçons pour le futur	
10h00 - 10h40	Les formes cliniques et la prise en charge du COVID-19 chez le patient atteint de maladie d'Alzheimer	
10h40 - 11h10	Pause-café et visite des posters	
11h10 - 12h00	Les plateformes territoriales de soutien aux EHPAD pendant et après le COVID-19 : quelles perspectives pour le futur ?	<b>11h00 - 13h00</b> Réunion du Réseau Recherche Alzheimer (Accessible aux membres uniquement)
12h00 - 12h30	La télémédecine et la médecine digitale après le COVID-19	
12h30 - 14h00	Déjeuner libre et visite des posters	
14h00 - 15h30	Communications orales	<b>ATELIER</b> Avancées sur les troubles du comportement chez le patient Alzheimer ; faut-il mettre en place une prise en charge précoce ?
15h30 - 16h30	Communications orales	<b>ATELIER</b> La médecine digitale : quelles applications chez le malade Alzheimer et son entourage ?
16h30 - 17h00	Pause-café et visite des posters	
17h00 - 17h45	Communications orales	
17h45 - 18h30	Late Breaking News	
<b>JEUDI 10 DÉCEMBRE 2020</b>		
9h00 - 10h00	Symposium sur les nouvelles technologies et les interventions non médicamenteuses : Exergame	
10h00 - 11h00	Symposium - Avancées thérapeutiques dans la maladie d'Alzheimer	
11h00 - 11h30	Pause-café et visite des posters	
11h30 - 12h30	Symposium	
12h30 - 14h00	Déjeuner libre et visite des posters	
14h00 - 15h00	Symposium : une cohorte de familles atteinte de maladie d'Alzheimer	
15h00 - 15h45	Table Ronde - Fédération Nationale des Centres Mémoire de Ressources et de Recherche (FCMRR)	
15h45 - 16h55	Communications orales	
16h55 - 17h35	Late Breaking News	

**08h00 - 09h00**

#### Accueil des participants

**09h00 - 09h15**

#### Introduction

Amphithéâtre Berlioz

M. E. SOTO-MARTIN (Toulouse), B. VELLAS (Toulouse), O. GUERIN (Nice), P. KROLAK-SALMON (Lyon)

**09h15 - 10h00**

#### Comment les EHPAD et les unités de soins Alzheimer ont fait face au COVID-19 ? Leçons pour le futur

Amphithéâtre Berlioz

Modérateurs : Y. ROLLAND (Toulouse), H. BLAIN (Montpellier)

- **Projet Piano - COVID (PHRC National 2020) - présentation du projet**  
Y. ROLLAND (Toulouse)
- **Expérience de Montpellier**  
H. BLAIN (Montpellier)

**10h00 - 10h40**

#### Les formes cliniques et la prise en charge du COVID-19 chez le patient atteint de maladie d'Alzheimer

Amphithéâtre Berlioz

Modérateur : F. BLANC (Strasbourg)

- **L'expérience du CMRR de Strasbourg**  
F. BLANC (Strasbourg)
- **L'expérience de Mulhouse**  
Y. PASSADORI (Mulhouse)

**10h40 - 11h10**

#### Pause-café et visite des posters

Foyer Debussy

**11h00 - 13h00**

#### Réunion du Réseau Recherche Alzheimer : essais thérapeutiques (Accessible aux membres seulement)

Salle Molière

**11h10 - 12h00**

#### Les plateformes territoriales de soutien aux EHPAD pendant et après le COVID-19 : quelles perspectives pour le futur ?

Amphithéâtre Berlioz

Modérateurs : H. BLAIN (Montpellier), Y. ROLLAND (Toulouse)

- **Coordination de la plateforme COVID personnes âgées**  
H. BLAIN (Montpellier)
- **Des plateformes COVID personnes âgées aux plateformes personnes âgées en Occitanie**  
Y. ROLLAND (Toulouse)
- **Recommandations vis-à-vis des patients déambulants**  
S. MIOT (Montpellier)

**PROGRAMME PRELIMINAIRE**

**12h00 - 12h30**

Amphithéâtre Berlioz

**La télémédecine et la médecine digitale après le COVID-19, l'expérience de ICOPE le programme de soins intégrés recommandés par l'OMS pour les personnes âgées**

*Modératrices : M. E. SOTO-MARTIN (Toulouse),  
F. NOURHASHEMI (Toulouse)*

**12h30 - 14h00**

Foyer Debussy

**Déjeuner libre et visite des posters**

**14h00 - 15h30**

Amphithéâtre Berlioz

**Communications orales**

*Modérateurs : A. PIAU (Toulouse), G. PESCE (Montpellier)*

- **Favoriser les échanges pluridisciplinaires par la mise en place du «Téléstaff EHPAD Centre-Val de Loire» lors de la pandémie COVID-19**  
*S. LEGLAND (Tours)*
- **Parcours de soins COVID des patients avec troubles neurocognitifs en soins de longue durée : mise en place de l'étude observationnelle COV-SLD**  
*C. CHAMPION (Lyon)*
- **Création d'un PASA Mobile en période de confinement COVID-19**  
*C. FORTIN (Lillebonne)*
- **Impact du «repas convivial» sur l'oralité psychocomportementaux des patients hospitalisés à l'UCC de Montpellier**  
*G. PESCE (Montpellier)*

**14h00 - 15h30**

Salle Molière

**ATELIER - Avancées sur les troubles du comportement chez le patient Alzheimer ; faut-il mettre en place une prise en charge précoce ?**

*Modératrices : M.E. SOTO-MARTIN (Toulouse), A. DE MAULEON (Toulouse)*

## PROGRAMME PRELIMINAIRE

**15h30 - 16h30**

Amphithéâtre Berlioz

### Communications orales

Modératrices : A. GABELLE (Montpellier), C. LAFFON (Paris)

- **EMERGE et ENGAGE : premiers résultats des études de phase III sur l'Aducanumab dans la maladie d'Alzheimer au stade précoce**  
A. GABELLE (Montpellier)
- **TriAl 21 : étude d'une cohorte de patients adultes porteurs de trisomie 21 à risque de maladie d'Alzheimer**  
C. LAFFON (Paris)
- **La plateforme Noratest : les catécholamines plasmatiques ouvrant la voie vers un diagnostic précoce et non-invasif de la maladie d'Alzheimer**  
L.-E. PILLET (Paris)
- **Conception d'un guide utilisateur tablettes tactiles pour et avec des personnes âgées présentant des troubles cognitifs**  
J.-B. MABIRE (Paris)

**15h30 - 16h30**

Salle Molière

### ATELIER - La médecine digitale : quelles applications chez le malade Alzheimer et son entourage ?

Modératrices : A. PIAU (Toulouse), C. BERBON (Toulouse), N. TAVASSOLI (Toulouse)

**16h30 - 17h00**

Foyer Debussy

### Pause-café et visite des posters

**17h00 - 17h45**

Amphithéâtre Berlioz

### Communications orales

- **Covid-19, confinement et MA : quelle activité clinique ?**  
C. GARD (Marseille)
- **Les mots rassemblent et brisent les barrières**  
C. DESMONTS (Lisieux)
- **Vécu du COVID et du confinement chez les personnes souffrant de TNC et leurs proches aidants en Limousin**  
L. CARTZ PIVER (Limoges)

**17h45 - 18h30**

Amphithéâtre Berlioz

### Late breaking news

**PROGRAMME PRELIMINAIRE**

**JEUDI 10 DÉCEMBRE 2020**

**9h00 - 10h00**

Amphithéâtre Berlioz

**Symposium sur les nouvelles technologies et les interventions non médicamenteuses : Exergame**

*Modérateur : P. ROBERT (Nice)*

- **L'application santé cerveau : une nouvelle façon d'évaluer la mémoire**  
*B. DUBOIS (Paris)*
- **Des cognitions aux émotions : l'avènement des capteurs audio et vidéo ?**  
*P. ROBERT (Nice)*
- **Exergames dans la maladie d'Alzheimer et les troubles apparentés : résultats de l'étude multicentrique Azgame Eco+**  
*V. MANERA (Nice)*

**10h00 - 11h00**

Amphithéâtre Berlioz

**Symposium - Avancées thérapeutiques dans la maladie d'Alzheimer**

*Modérateurs : P. J. OUSSET (Toulouse), A. GABELLE (Montpellier)*

- **Les essais thérapeutiques en cours dans le traitement de la maladie d'Alzheimer**  
*P.J. OUSSET (Toulouse)*
- **Les essais thérapeutiques dans l'agressivité et l'agitation du patient Alzheimer**  
*M.E. SOTO-MARTIN (Toulouse)*
- **Les essais de prévention non médicamenteux et les marqueurs amyloïdes plasmatique**  
*J. DELRIEU (Toulouse)*

**11h00 - 11h30**

Foyer Debussy

**Pause-café et visite des posters**

**11h30 - 12h30**

Amphithéâtre Berlioz

**Symposium - Repérage et diagnostic des formes précoces Alzheimer**

**12h30 - 14h00**

Foyer Debussy

**Déjeuner libre et visite des posters**

**14h00 - 15h00**

Amphithéâtre Berlioz

**Symposium : une cohorte de familles atteinte de maladie d'Alzheimer**

*Modérateurs : S. ANDRIEU (Toulouse), M. CECCALDI (Marseille)*

## PROGRAMME PRELIMINAIRE

**15h00 - 15h45**

Amphithéâtre Berlioz

### Table Ronde - Fédération Nationale des Centres Mémoire de Ressources et de Recherche (FCMRR)

**15h45 - 16h55**

Amphithéâtre Berlioz

### Communications orales

Modérateurs : M. CECCALDI (Marseille),  
G. LAMBERT (Villefranche-de-Rouerge)

- **Réhabilitation de la reconnaissance des émotions faciales dans la Maladie d'Alzheimer et conséquences sur l'aidant familial**  
*K. POLET (Monaco)*
- **Ateliers d'expression théâtrale pour maintenir la communication chez des personnes atteintes d'une maladie d'Alzheimer**  
*M. LAGORIO (Lisieux)*
- **Assentiment et personnes Alzheimer**  
*G. LAMBERT (Villefranche-de-Rouerge)*
- **La place des Jeux de société comme outils de stimulation**  
*L. CHANTEPY (Nice)*
- **Création d'un programme psycho-éducatif interactif et individualisé destiné aux aidants d'un proche atteint d'une pathologie neurodégénérative**  
*S. HESSE (Monaco)*
- **Facteurs associés aux différents domaines de l'anosognosie dans la maladie d'Alzheimer**  
*J. P. JACUS (Foix)*
- **Déploiement de l'intervention non médicamenteuse MUSIC CARE dans la prise en charge des résidents et de l'épuisement professionnel des soignants en période de COVID-19 : retours d'expérience d'établissements de la Croix Rouge Française**  
*J. GIRARD (Montrouge)*

**16h55 - 17h35**

Amphithéâtre Berlioz

### Late Breaking News



## POSTERS

Les posters seront visibles pendant toute la durée du congrès dans le Foyer Debussy.

### Covid-19 et maladie d'Alzheimer

**Confinement à domicile et évaluation du fardeau des aidants de personnes atteintes de maladies neurodégénératives : Identifications des facteurs de risques de burnout**  
*M. GROUSSARD (Caen), R. COPPALLE (Caen), H PLATEL (Caen), E. TAIEB (Caen)*

**Évaluation de l'impact des mesures de confinement liées au COVID-19 sur le poids, le MMS et le NPI-ES chez des patients Alzheimer ou troubles apparentés institutionnalisés en EHPAD Centre Alzheimer**  
*T. BELLETTRE (Mérignac), A. SAILLON (Mérignac)*

### Rôle des MAIA

**L'action des MAIA au service des territoires et de l'évolution du système de santé - Retours d'expériences en Occitanie**  
*J. JENOUVRIER (Toulouse)*

### Innovation dans les structures de soins

**Le bilan neuropsychologique fonctionnel**  
*N. CAMUS (Antibes), E. CASSAR (Antibes), M.-C. GIRAUDET (Antibes), A. Le NECHET (Antibes)*

### Les UCC

**Troubles du sommeil en UCC. Remplacer les somnifères par des thérapies non médicamenteuses.**  
*B. MERCIER (Blois), C. Le CALVE (Blois)*

### Ethique et Alzheimer

**S'ils ont perdu la mémoire, rendons-leur au moins la parole !**  
*T. PESQUE (Dieppe), C. AMOURETTE (Dieppe), N. COURTAY (Dieppe), H. DETAIN (Dieppe), F. GODARD (Dieppe)*

**Société Inclusive et Troubles neurocognitifs : paroles des personnes**  
*L. CARTZ PIVER (Limoges), C. DIEBOLT (Limoges), C. POLIN (Limoges), M. CHOULY (Limoges), L. A. GARCONNOT (Limoges), M. A. NUBUKPO (Limoges), B. CALVET (Limoges), P. COURATIER (Limoges)*

### Les nouvelles technologies (NTIC)

**VirtuAlz : évaluation d'un patient virtuel en milieu gériatrique**  
*S. DACUNHA (Paris), M. PINO (Paris), A.-S. RIGAUD (Paris), J. SCHOCH (Paris), M. J. URBIOGA-GALLEGOS (Paris)*

## APPEL A COMMUNICATION - LATE BREAKING NEWS

### Participez au congrès en soumettant

Soumettez un résumé **entre le 1<sup>er</sup> et le 16 septembre** pour une communication orale ou pour une communication écrite (poster). Retrouvez toutes les informations sur le site : [www.uspalz.com](http://www.uspalz.com)

### Catégorie des abstracts

1. Covid-19 et maladie d'Alzheimer
2. Nutrition et maladie d'Alzheimer
3. Interventions multi-domaines (exercices physiques...)
4. Rôle des MAIA
5. Relation entre les services de soins à domicile et les unités de soins Alzheimer
6. Prise en charge du patient Alzheimer à domicile
7. Innovation dans les structures de soins
8. L'infirmière coordinatrice de soins et le malade Alzheimer
9. Le parcours de soin du patient Alzheimer
10. Le patient Alzheimer jeune
11. La filière Alzheimer : de la consultation mémoire aux unités de soins
12. Les grands problèmes de la prise en charge du patient Alzheimer
13. Les UCC
14. Intervention non médicamenteuse et Alzheimer
15. Ethique et Alzheimer
16. Qualité de vie et Alzheimer
17. Les troubles du comportement
18. Les nouvelles technologies (NTIC)
19. Autres

## INFORMATIONS GÉNÉRALES

### Lieu

Palais des Congrès d'Issy  
25, avenue Victor-Cresson  
92130 Issy-les-Moulineaux



### Formation

Numéro de formation :  
11.75.36022.75

### Inscription au congrès

	Jusqu'au 21 octobre 2020	A partir du 22 octobre 2020
Médecin, personnel soignant, personnel administratif	340 € TTC	440 € TTC
Médecin, soignant sous convention de formation	385 € TTC	485 € TTC

Les droits d'inscription au congrès 2020  
incluent :

- L'accès à l'ensemble des sessions
- L'accès à l'exposition
- Le badge
- L'accès aux pauses café



EUROPA BOOKING & SERVICES  
BY EUROPA GROUP

### Réservation hôtelière

Europa Booking & Services a mis en place pour  
vous un site Internet dédié aux réservations  
hôtelières du Congrès National 2020 des Unités  
de Soins Alzheimer. Vous pouvez ainsi réserver  
directement votre hébergement via le lien ci-des-  
sous : [www.uspalz.com](http://www.uspalz.com)



### Transports

Des réductions sont appliquées sur une très  
large gamme de tarifs sur l'ensemble des vols  
Air France et KLM du monde, sous réserve de  
voyager en classe Affaires ou Economique.  
Plus de renseignements sur le site  
[www.uspalz.com](http://www.uspalz.com)



EUROPA ORGANISATION  
BY EUROPA GROUP

### Contacts

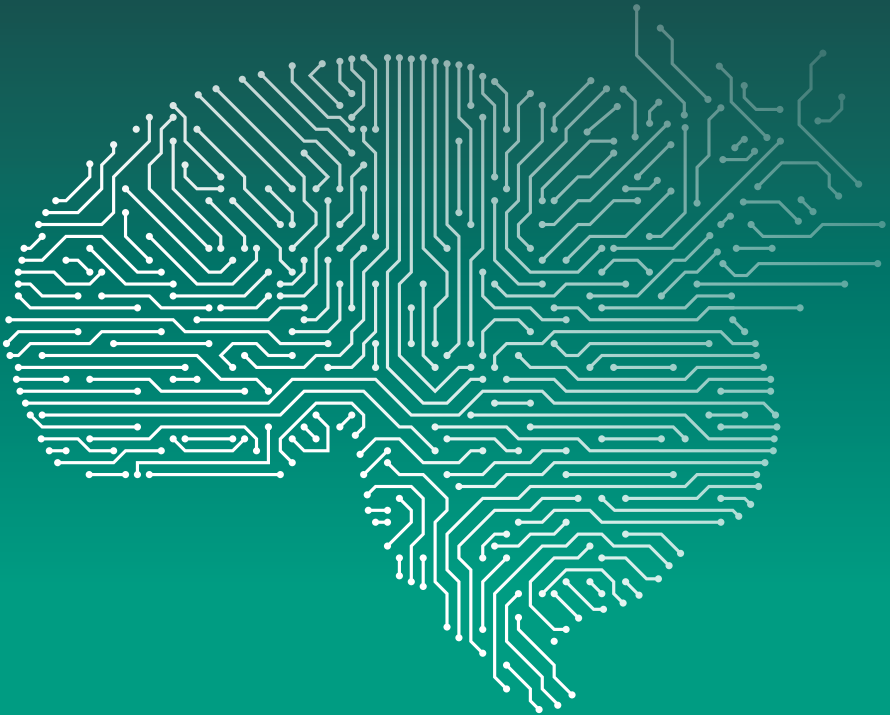
19, allées Jean-Jaurès – BP 61508  
31015 Toulouse cedex 06 – France  
Tél. : 05 34 45 26 45 – Fax : 05 61 42 00 09  
E-mail : [insc-uspalz@europa-organisation.com](mailto:insc-uspalz@europa-organisation.com)

## CONTACT :



EUROPA ORGANISATION  
BY EUROPA GROUP

19, allées Jean-Jaurès – BP 61508  
31015 Toulouse cedex 06 – France  
Tél. : 05 34 45 26 45 – Fax : 05 61 42 00 09  
E-mail : [insc-uspalz@europa-organisation.com](mailto:insc-uspalz@europa-organisation.com)



Retrouvez-nous sur facebook 

[www.uspalz.com](http://www.uspalz.com)