

CONGRÈS
NATIONAL 2020

DES UNITÉS DE SOINS, D'ÉVALUATION
ET DE PRISE EN CHARGE*

Alzheimer



Palais des Congrès
d'Issy-les-Moulineaux

Métro : Mairie d'Issy
ligne 12

Les unités de soin Alzheimer et la prise
en charge de la maladie après la crise
du COVID 19.

9/10
DEC
2020

Retrouvez-nous sur facebook 
www.uspalz.com

* Consultations Mémoire, UHR, Accueils de jour, PASA, Unités de soins spécialisés en EHPAD, MAIA, UCC, plateforme de répit, SIAAD, CMRR, Hôpital de jour, ESA...

Les unités de soin Alzheimer et la prise en charge de la maladie après la crise du COVID 19

Chers collègues et amis,

Nous avons hâte de vous retrouver à **Paris** à l'occasion du **Congrès National des Unités de Soins, d'Evaluation et de Prise en Charge Alzheimer**, qui aura lieu les **9 et 10 décembre 2020**.

Cette période particulière et intense que nous traversons cette année est justement l'occasion de **se rendre compte** : des conséquences, des liens, des avancées sur la maladie d'Alzheimer. Nous souhaitons particulièrement mettre en avant **l'impact du Covid-19** sur ce **parcours de soin du patient Alzheimer**. Notre congrès a pour objectif de travailler ensemble sur les améliorations possibles du Parcours de Soins du patient Alzheimer aux différents stades de la maladie. Ce parcours comprend des équipes et des structures qui doivent **se coordonner** avec les soins primaires, les services d'accueil d'urgence ou de spécialité qui peuvent être amenés à recevoir un patient atteint de maladie d'Alzheimer.

C'est l'occasion de présenter vos travaux. De nombreux posters et communications orales y seront dédiés.

En espérant vous retrouver comme chaque année au Palais des Congrès de l'Issy-les-Moulineaux,

Le Comité Scientifique

COMITE SCIENTIFIQUE

ANDRIEU Sandrine, Toulouse
ANKRI Joël, Paris
ARBUS Christophe, Toulouse
AURIACOMBE Sophie, Bordeaux
BAKCHINE Serge, Reims
BEJOT Yannick, Dijon
BELLIARD Serge, Rennes
BELMIN Joël, Paris
BENETOS Athanasios, Nancy
BENNYS Karim, Montpellier
BENOIT Michel, Nice
BERRUT Gilles, Nantes
BLANC Frédéric, Strasbourg
BLOCH Frédéric, Amiens
BONIN-GUILLAUME Sylvie, Marseille
BORIES Lawrence, Foix
BOUTOLEAU-BRETONNIERE Claire, Nantes
CAMUS Vincent, Tours
CECCALDI Mathieu, Marseille
CELARIER Thomas, Saint-Etienne
CORVOL Aline, Rennes
CUFI Marie-Noëlle, Castres
DANTOINE Thierry, Limoges
DARTIGUES Jean-François, Bordeaux
DE DECKER Laura, Nantes
DE WAZIERES Benoît, Nîmes
DELRIEU Julien, Toulouse
DESMIDT Thomas, Tours
DUBOIS Bruno, Paris
EPELBAUM Stéphane, Paris
FORETTE Françoise, Paris
FRANCO Alain, Nice
GASNIER Yannick, Tarbes
GABELLE Audrey, Montpellier
GIL Roger, Poitiers
GUERIN Olivier, Nice
HANON Olivier, Paris
JEANDEL Claude, Montpellier
KINUGAWA-BOURRON Kiyoka, Ivry-sur-Seine
KROLAK SALMON Pierre, Lyon
LAVALLART Benoît, Paris
LEBERT Florence, Lille
LEBOUVIER Thibaud, Lille
MAUBOURGUET Nathalie, Bordeaux
MOREAUD Olivier, Grenoble
NOURHASHEMI Fati, Toulouse
NOVELLA Jean-Luc, Reims
OUSSET Pierre-Jean, Toulouse
OUSTRIC Stéphane, Toulouse
PACCALIN Marc, Poitiers
PAILLAUD LAURENT PUIG Elena, Paris
PAQUET Claire, Paris
PASQUIER Florence, Lille
PAUTAS Eric, Ivry-sur-Seine
PONA VOY Eddy, Dijon
ROBERT Philippe, Nice
ROLLAND Yves, Toulouse
ROUAUD Olivier, Dijon
SALLES Nathalie, Bordeaux
SOTO-MARTIN Maria-Eugénia, Toulouse
THOMAS ANTERION Catherine, Lyon
TABUE TEGUO Maturin, Pointe-à-Pitre
TCHALLA Achille, Limoges
TOUCHON Jacques, Montpellier
VANDEL Pierre, Besançon
VELLAS Bruno (Président), Toulouse
VERNY Marc, Paris
VOISIN Thierry, Toulouse

	AMPHITHÉÂTRE BERLIOZ	SALLE MOLIERE - 3 ^{ème} étage
MERCREDI 9 DÉCEMBRE 2020		
9h00 - 9h15	Introduction	
9h15 - 10h00	Comment les EHPAD et les unités de soins Alzheimer ont fait face au COVID-19 ? leçons pour le futur	
10h00 - 10h40	Les formes cliniques et la prise en charge du COVID-19 chez le patient atteint de maladie d'Alzheimer	
10h40 - 11h10	Pause-café et visite des posters	
11h10 - 12h00	Les plateformes territoriales de soutien aux EHPAD pendant et après le COVID-19 : quelles perspectives pour le futur ?	11h00 - 13h00 Réunion du Réseau Recherche Alzheimer (Accessible aux membres uniquement)
12h00 - 12h30	La télémédecine et la médecine digitale après le COVID-19	
12h30 - 14h00	Déjeuner libre et visite des posters	
14h00 - 15h30	Communications orales	ATELIER Avancées sur les troubles du comportement chez le patient Alzheimer ; faut-il mettre en place une prise en charge précoce ?
15h30 - 16h30	Communications orales	ATELIER La médecine digitale : quelles applications chez le malade Alzheimer et son entourage ?
16h30 - 17h00	Pause-café et visite des posters	
17h00 - 17h30	Communications orales	
17h30 - 18h30	Late Breaking News	
JEUDI 10 DÉCEMBRE 2020		
9h00 - 10h00	Symposium sur les nouvelles technologies et les interventions non médicamenteuses : Exergame	
10h00 - 11h00	Symposium - Avancées thérapeutiques dans la maladie d'Alzheimer	
11h00 - 11h30	Pause-café et visite des posters	
11h30 - 12h30	Symposium - Repérage et diagnostic des formes précoces Alzheimer	
12h30 - 14h00	Déjeuner libre et visite des posters	
14h00 - 15h00	Symposium : une cohorte de familles atteinte de maladie d'Alzheimer	
15h00 - 15h45	Table Ronde de la Fédération des CMRR et des consultations mémoire	
15h45 - 16h55	Communications orales	
16h55 - 17h35	Late Breaking News	

08h00 - 09h00

Accueil des participants

09h00 - 09h15

Introduction

Amphithéâtre Berlioz

M.E. SOTO-MARTIN (Toulouse), B. VELLAS (Toulouse), O. GUERIN (Nice), P. KROLAK-SALMON (Lyon)

09h15 - 10h00

Comment les EHPAD et les unités de soins Alzheimer ont fait face au COVID-19 ? Leçons pour le futur

Amphithéâtre Berlioz

Modérateurs : Y. ROLLAND (Toulouse), H. BLAIN (Montpellier)

- **Projet Piano - COVID (PHRC National 2020) - présentation du projet**
Y. ROLLAND (Toulouse)
- **Expérience de Montpellier**
H. BLAIN (Montpellier)
- **Comment les personnels de certains EHPAD ont réussi à protéger leurs résidents de la COVID-19**
J. BELMIN (Paris)

10h00 - 10h40

Les formes cliniques et la prise en charge du COVID-19 chez le patient atteint de maladie d'Alzheimer

Amphithéâtre Berlioz

Modérateur : F. BLANC (Strasbourg)

- **L'expérience du CMRR de Strasbourg**
F. BLANC (Strasbourg)
- **L'expérience de Mulhouse**
Y. PASSADORI (Mulhouse)

10h40 - 11h10

Pause-café et visite des posters

Foyer Debussy

11h00 - 13h00

Réunion du Réseau Recherche Alzheimer : essais thérapeutiques (Accessible aux membres seulement)

Salle Molière

PROGRAMME PRELIMINAIRE

11h10 - 12h00

Amphithéâtre Berlioz

Les plateformes territoriales de soutien aux EHPAD pendant et après le COVID-19 : quelles perspectives pour le futur ?

Modérateurs : H. BLAIN (Montpellier), Y. ROLLAND (Toulouse)

- **Coordination de la plateforme COVID personnes âgées**
H. BLAIN (Montpellier)
- **Des plateformes COVID personnes âgées aux plateformes personnes âgées en Occitanie**
Y. ROLLAND (Toulouse)
- **Recommandations vis-à-vis des patients déambulants**
S. MIOT (Montpellier)

12h00 - 12h30

Amphithéâtre Berlioz

La télémédecine et la médecine digitale après le COVID-19, l'expérience de ICOPE le programme de soins intégrés recommandés par l'OMS pour les personnes âgées

*Modératrices : M.E. SOTO-MARTIN (Toulouse),
F. NOURHASHEMI (Toulouse)*

12h30 - 14h00

Foyer Debussy

Déjeuner libre et visite des posters

14h00 - 15h30

Amphithéâtre Berlioz

Communications orales

Modérateur : A. PIAU (Toulouse)

- **Favoriser les échanges pluridisciplinaires par la mise en place du « Téléstaff EHPAD Centre-Val de Loire » lors de la pandémie COVID-19**
S. LEGLAND (Tours)
- **Parcours de soins COVID des patients avec troubles neurocognitifs en soins de longue durée : mise en place de létude observationnelle COV-SLD**
A. LEPERRE (Lyon)
- **Création d'un PASA Mobile en période de confinement COVID-19**
C. FORTIN (Lillebonne)
- **Impact du « repas convivial » sur l'oralité psychocomportementaux des patients hospitalisés à l'UCC de Montpellier**
G. PESCE (Montpellier)

PROGRAMME PRELIMINAIRE

14h00 - 15h30

Salle Molière

ATELIER - Avancées sur les troubles du comportement chez le patient Alzheimer ; faut-il mettre en place une prise en charge précoce ?

Modératrices : M.E. SOTO-MARTIN (Toulouse), A. DE MAULEON (Toulouse)

15h30 - 16h30

Amphithéâtre Berlioz

Communications orales

Modératrices : A. GABELLE (Montpellier), C. LAFFON (Paris)

- **EMERGE et ENGAGE : premiers résultats des études de phase III sur l'Aducanumab dans la maladie d'Alzheimer au stade précoce**
A. GABELLE (Montpellier)
- **TriAl 21 : étude d'une cohorte de patients adultes porteurs de trisomie 21 à risque de maladie d'Alzheimer**
C. LAFFON (Paris)
- **La plateforme Noratest : les catécholamines plasmatiques ouvrant la voie vers un diagnostic précoce et non-invasif de la maladie d'Alzheimer**
L.-E. PILLET (Paris)
- **Conception d'un guide utilisateur tablettes tactiles pour et avec des personnes âgées présentant des troubles cognitifs**
J.-B. MABIRE (Paris)

15h30 - 16h30

Salle Molière

ATELIER - La médecine digitale : quelles applications chez le malade Alzheimer et son entourage ?

Modérateurs : A. PIAU (Toulouse), C. BERBON (Toulouse), N. TAVASSOLI (Toulouse)

16h30 - 17h00

Foyer Debussy

Pause-café et visite des posters

17h00 - 17h30

Amphithéâtre Berlioz

Communications orales

- **Les mots rassemblent et brisent les barrières**
C. DESMONTS (Lisieux)
- **Vécu du COVID et du confinement chez les personnes souffrant de TNC et leurs proches aidants en Limousin**
L. CARTZ PIVER (Limoges)

17h30 - 18h30

Amphithéâtre Berlioz

Late breaking news

PROGRAMME PRELIMINAIRE

JEUDI 10 DÉCEMBRE 2020

9h00 - 10h00

Amphithéâtre Berlioz

Symposium sur les nouvelles technologies et les interventions non médicamenteuses : Exergame

Modérateur : P. ROBERT (Nice)

- **L'application « Santé-Cerveau » : une nouvelle façon d'évaluer mémoire et cognition**
B. DUBOIS (Paris)
- **Des cognitions aux émotions : l'avènement des capteurs audio et vidéo ?**
P. ROBERT (Nice)
- **Exergames dans la maladie d'Alzheimer et les troubles apparentés : résultats de l'étude multicentrique Azgame Eco+**
V. MANERA (Nice)

10h00 - 11h00

Amphithéâtre Berlioz

Symposium - Avancées thérapeutiques dans la maladie d'Alzheimer

Modérateurs : P.J. OUSSET (Toulouse), A. GABELLE (Montpellier)

- **Les essais thérapeutiques en cours dans le traitement de la maladie d'Alzheimer**
P.J. OUSSET (Toulouse)
- **Les troubles psychocomportementaux du patient Alzheimer**
M.E. SOTO-MARTIN (Toulouse)
- **Les essais de prévention non médicamenteux et les marqueurs amyloïdes plasmatique**
J. DELRIEU (Toulouse)

11h00 - 11h30

Foyer Debussy

Pause-café et visite des posters

11h30 - 12h30

Amphithéâtre Berlioz

Symposium - Repérage et diagnostic des formes précoces Alzheimer

12h30 - 14h00

Foyer Debussy

Déjeuner libre et visite des posters

14h00 - 15h00

Amphithéâtre Berlioz

Symposium : une cohorte de familles atteinte de maladie d'Alzheimer

Modérateurs : S. ANDRIEU (Toulouse), M. CECCALDI (Marseille)

PROGRAMME PRELIMINAIRE

15h00 - 15h45

Amphithéâtre Berlioz

Table Ronde - Fédération Nationale des Centres Mémoire de Ressources et de Recherche (FCMRR)

15h45 - 16h55

Amphithéâtre Berlioz

Communications orales

Modérateurs : M. CECCALDI (Marseille),
G. LAMBERT (Villefranche-de-Rouerge)

- **Réhabilitation de la reconnaissance des émotions faciales dans la Maladie d'Alzheimer et conséquences sur l'aidant familial**
K. POLET (Monaco)
- **Ateliers d'expression théâtrale pour maintenir la communication chez des personnes atteintes d'une maladie d'Alzheimer**
M. LAGORIO (Lisieux)
- **Assentiment et personnes Alzheimer**
G. LAMBERT (Villefranche-de-Rouerge)
- **La place des Jeux de société comme outils de stimulation**
L. CHANTEPY (Nice)
- **Création d'un programme psycho-éducatif interactif et individualisé destiné aux aidants d'un proche atteint d'une pathologie neurodégénérative**
S. HESSE (Monaco)
- **Facteurs associés aux différents domaines de l'anosognosie dans la maladie d'Alzheimer**
J. P. JACUS (Foix)
- **Déploiement de l'intervention non médicamenteuse MUSIC CARE dans la prise en charge des résidents et de l'épuisement professionnel des soignants en période de COVID-19 : retours d'expérience d'établissements de la Croix Rouge Française**
J. GIRARD (Montrouge)

16h55 - 17h35

Amphithéâtre Berlioz

Late Breaking News

POSTERS

Les posters seront visibles pendant toute la durée du congrès dans le Foyer Debussy.

Covid-19 et maladie d'Alzheimer

Confinement à domicile et évaluation du fardeau des aidants de personnes atteintes de maladies neurodégénératives : Identifications des facteurs de risques de burnout
M. GROUSSARD (Caen), R. COPPALLE (Caen), H. PLATEL (Caen), E. TAIEB (Caen)

Évaluation de l'impact des mesures de confinement liées au COVID-19 sur le poids, le MMS et le NPI-ES chez des patients Alzheimer ou troubles apparentés institutionnalisés en EHPAD Centre Alzheimer
T. BELLETTRE (Mérignac), A. SAILLON (Mérignac)

Rôle des MAIA

L'action des MAIA au service des territoires et de l'évolution du système de santé - Retours d'expériences en Occitanie
J. JENOUVRIER (Toulouse)

Innovation dans les structures de soins

Le bilan neuropsychologique fonctionnel
N. CAMUS (Antibes), E. CASSAR (Antibes), M.-C. GIRAUDET (Antibes), A. Le NECHET (Antibes)

Les UCC

Troubles du sommeil en UCC. Remplacer les somnifères par des thérapies non médicamenteuses.
B. MERCIER (Blois), C. Le CALVE (Blois)

Ethique et Alzheimer

S'ils ont perdu la mémoire, rendons-leur au moins la parole !
T. PESQUE (Dieppe), C. AMOURETTE (Dieppe), N. COURTAY (Dieppe), H. DETAIN (Dieppe), F. GODARD (Dieppe)

Société Inclusive et Troubles neurocognitifs : paroles des personnes
L. CARTZ PIVER (Limoges), C. DIEBOLT (Limoges), C. POLIN (Limoges), M. CHOULY (Limoges), L. A. GARCONNOT (Limoges), M. A. NUBUKPO (Limoges), B. CALVET (Limoges), P. COURATIER (Limoges)

Les nouvelles technologies (NTIC)

VirtuAlz : évaluation d'un patient virtuel en milieu gériatrique
S. DACUNHA (Paris), M. PINO (Paris), A.-S. RIGAUD (Paris), J. SCHOCH (Paris), M.J. URBIOLA-GALLEGOS (Paris)

APPEL A COMMUNICATION - LATE BREAKING NEWS

Participez au congrès en soumettant

Soumettez un résumé **entre le 1^{er} et le 16 septembre** pour une communication orale ou pour une communication écrite (poster). Retrouvez toutes les informations sur le site : www.uspalz.com

Catégorie des abstracts

1. Covid-19 et maladie d'Alzheimer
2. Nutrition et maladie d'Alzheimer
3. Interventions multi-domaines (exercices physiques...)
4. Rôle des MAIA
5. Relation entre les services de soins à domicile et les unités de soins Alzheimer
6. Prise en charge du patient Alzheimer à domicile
7. Innovation dans les structures de soins
8. L'infirmière coordinatrice de soins et le malade Alzheimer
9. Le parcours de soin du patient Alzheimer
10. Le patient Alzheimer jeune
11. La filière Alzheimer : de la consultation mémoire aux unités de soins
12. Les grands problèmes de la prise en charge du patient Alzheimer
13. Les UCC
14. Intervention non médicamenteuse et Alzheimer
15. Ethique et Alzheimer
16. Qualité de vie et Alzheimer
17. Les troubles du comportement
18. Les nouvelles technologies (NTIC)
19. Autres

INFORMATIONS GÉNÉRALES

Lieu

Palais des Congrès d'Issy
25, avenue Victor-Cresson
92130 Issy-les-Moulineaux



Formation

Numéro de formation :
11.75.36022.75

Inscription au congrès

	Jusqu'au 21 octobre 2020	A partir du 22 octobre 2020
Médecin, personnel soignant, personnel administratif	340 € TTC	440 € TTC
Médecin, soignant sous convention de formation	385 € TTC	485 € TTC

Les droits d'inscription au congrès 2020
incluent :

- L'accès à l'ensemble des sessions
- L'accès à l'exposition
- Le badge
- L'accès aux pauses café
- Le livre des résumés



EUROPA BOOKING & SERVICES
BY EUROPA GROUP

Réservation hôtelière

Europa Booking & Services a mis en place pour
vous un site Internet dédié aux réservations
hôtelières du Congrès National 2020 des Unités
de Soins Alzheimer. Vous pouvez ainsi réserver
directement votre hébergement via le lien ci-des-
sous : www.uspalz.com



Transports

Des réductions sont appliquées sur une très
large gamme de tarifs sur l'ensemble des vols
Air France et KLM du monde, sous réserve de
voyager en classe Affaires ou Economique.
Plus de renseignements sur le site
www.uspalz.com



EUROPA ORGANISATION
BY EUROPA GROUP

Contacts

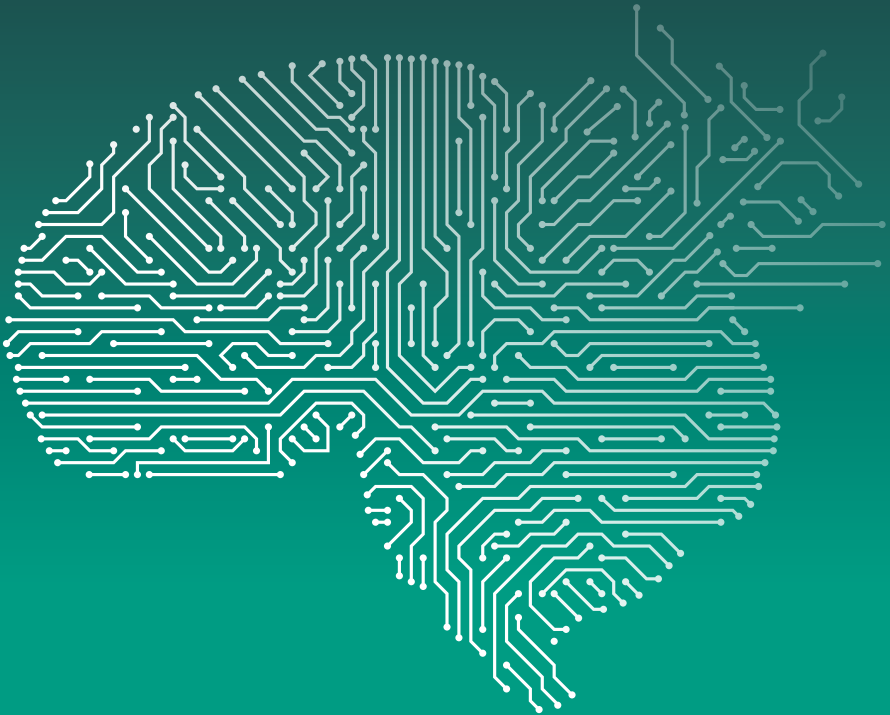
19, allées Jean-Jaurès – BP 61508
31015 Toulouse cedex 06 – France
Tél. : 05 34 45 26 45 – Fax : 05 61 42 00 09
E-mail : insc-uspalz@europa-organisation.com

CONTACT :



EUROPA ORGANISATION
BY EUROPA GROUP

19, allées Jean-Jaurès – BP 61508
31015 Toulouse cedex 06 – France
Tél. : 05 34 45 26 45 – Fax : 05 61 42 00 09
E-mail : insc-uspalz@europa-organisation.com



Retrouvez-nous sur facebook 

www.uspalz.com