

Facteurs pronostiques de maladie d'Alzheimer

Jean François Dartigues
INSERM U 897

Université de Bordeaux
CMRR CHU de Bordeaux

Le Pronostic...

- Première attente des malades et des aidants une fois le diagnostic fait.

H Amieva et al. Rev Epidemiol Sante Publique 60(3): 231-238.

- Quatre étapes :
 - Décrire
 - Prédire
 - Comprendre
 - Agir

Que prédire ?

- La durée de la maladie (le décès...)
- Le déclin cognitif
- La dépendance et le besoin d'aide
- Les troubles du comportement
- Le maintien à domicile (l'entrée en institution)
- Le coût...

Que prédire ?

- La durée de la maladie (le décès...)
- Le déclin cognitif
- La dépendance et le besoin d'aide
- Les troubles du comportement
- Le maintien à domicile (l'entrée en institution)
- Le coût...

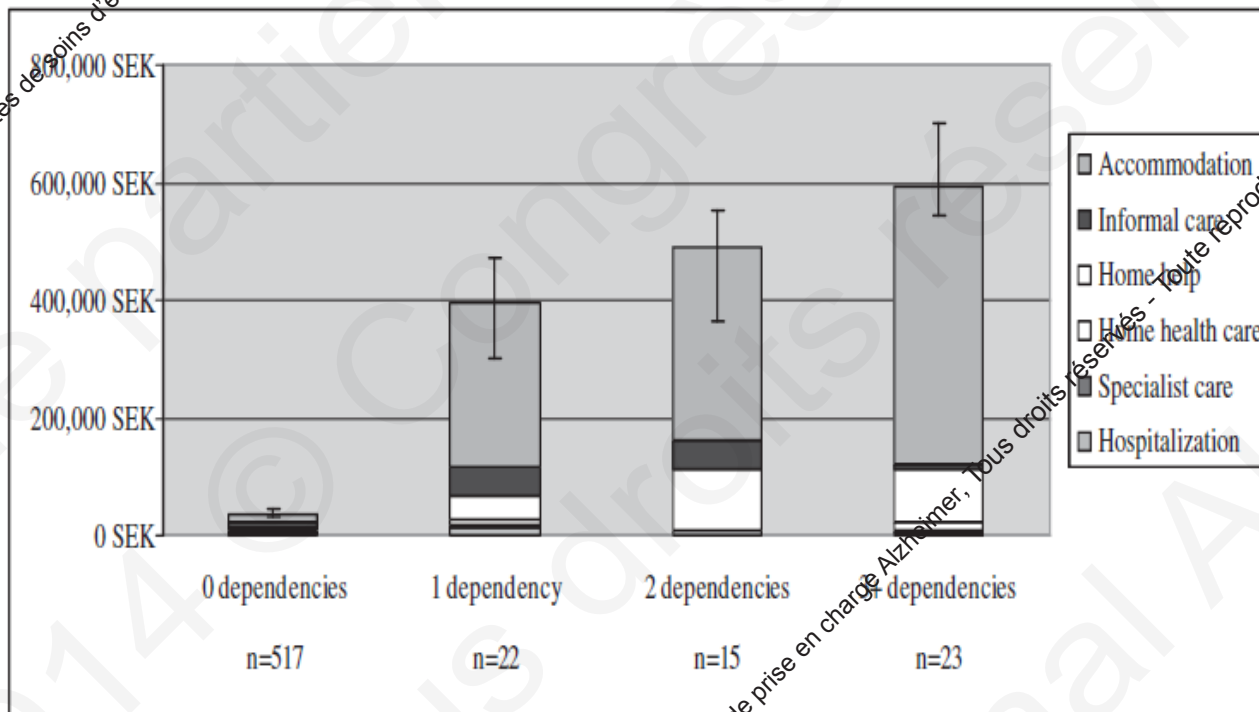
HIERARCHICAL STRUCTURE OF THE ACTIVITIES OF DAILY LIVING SCALE IN DEMENTIA

F. DELVA^{1,2,3}, A. EDJOLO^{1,2}, K. PERES^{1,2}, C. BERR^{4,5}, P. BARBERGER-GATEAU^{1,2},
JF. DARTIGUES^{1,2,3}

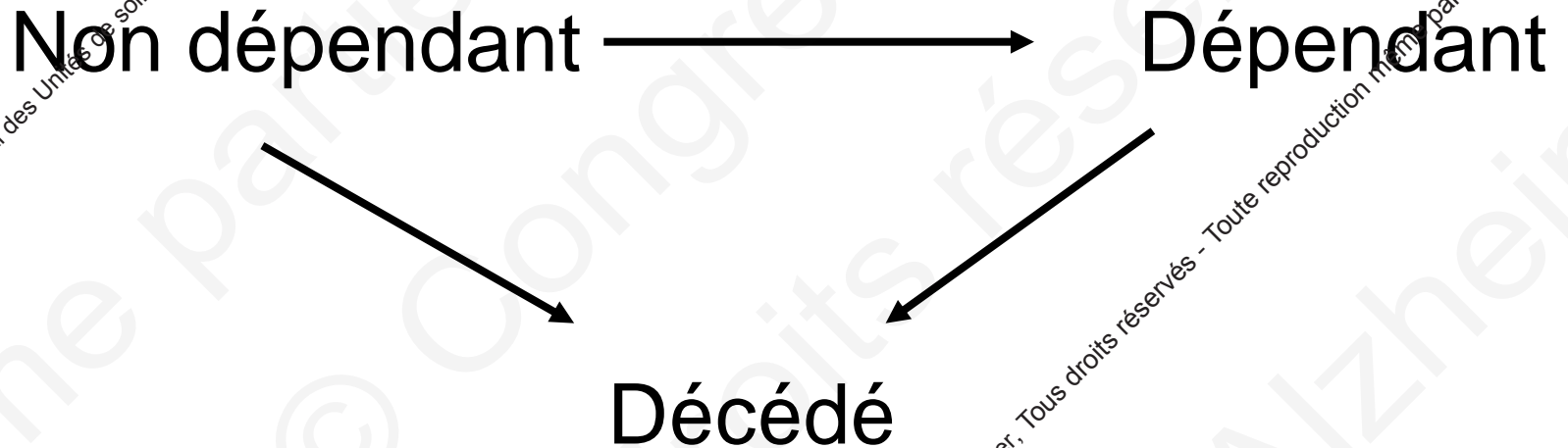
Au cours de la démence, la première ADL
atteinte de manière complète est la toilette
ou l'habillage

Que prédire ?

- ✓ Atteinte d'un ADL => augmentation des coûts (Lindholm 2012)



Compétitivité entre Décès et Dépendance



Modèle « illness-death »

Compétitivité entre Décès et Dépendance

Probabilité d'être dans un état donné à un moment donné

Non dépendant

Dépendant

Décédé

Modèle « illness-death »

2014 © Congrès National des Unités de soins d'évaluation et de prise en charge Alzheimer, Tous droits réservés - Toute reproduction même partielle est interdite.

2014 © Congrès National des Unités de soins d'évaluation et de prise en charge Alzheimer, Tous droits réservés - Toute reproduction même partielle est interdite.

Compétitivité entre Décès et Dépendance

Temps passé dans un état donné

Non dépendant

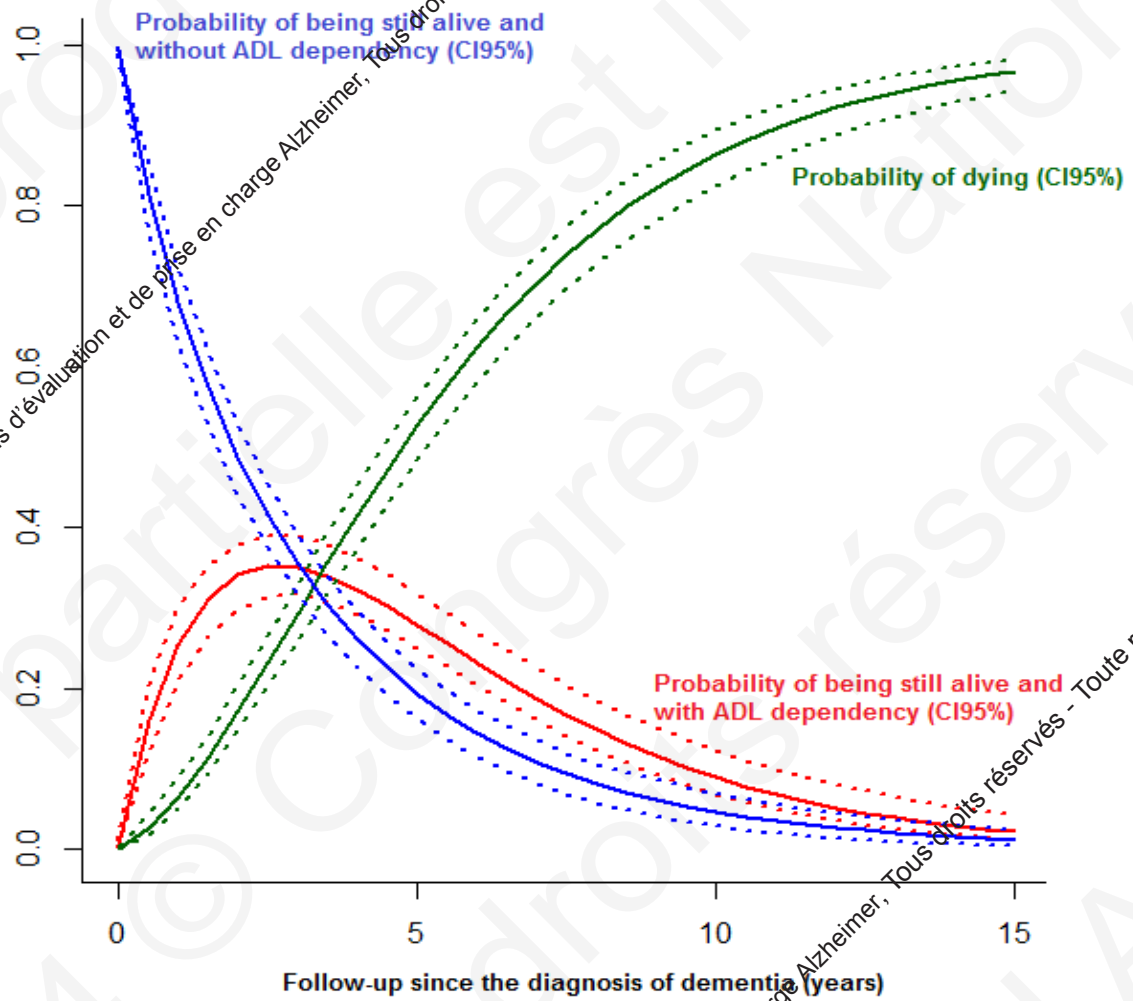
Dépendant

Décédé

Modèle « illness-death »

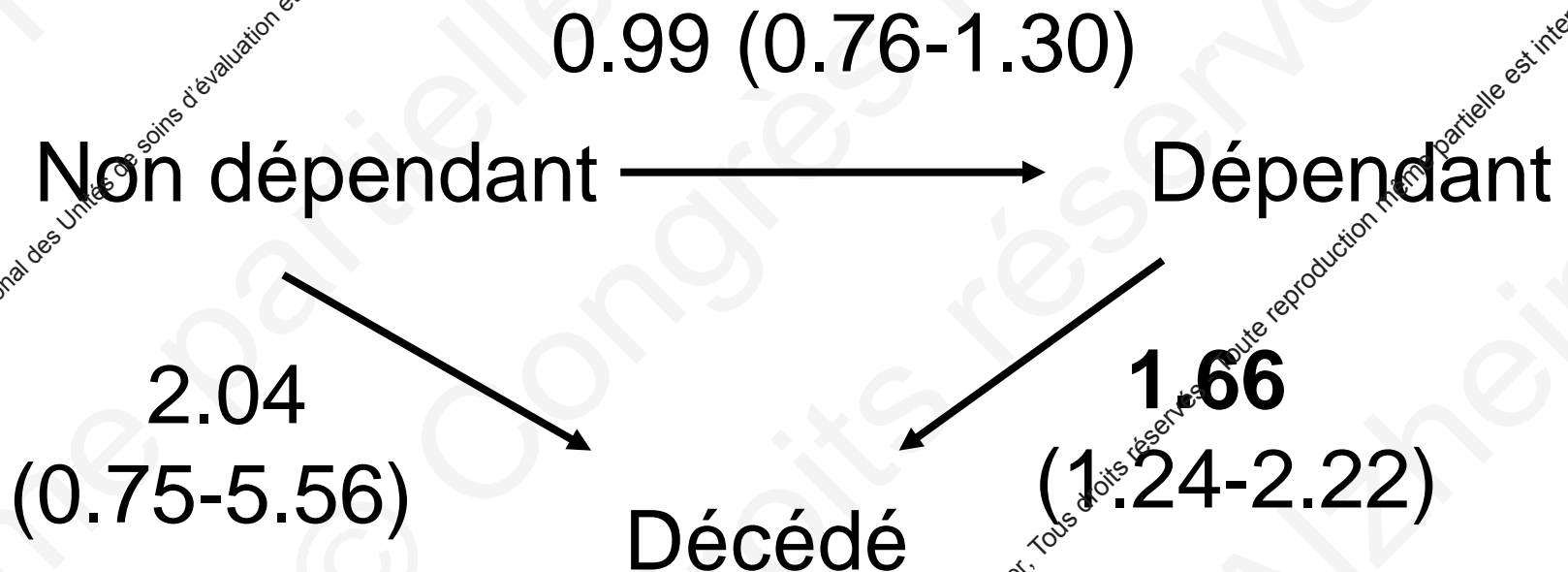
2014 © Congrès National des Unités de soins d'évaluation et de prise en charge Alzheimer, Tous droits réservés - Toute reproduction même partielle est interdite.

2014 © Congrès National des Unités de soins d'évaluation et de prise en charge Alzheimer, Tous droits réservés - Toute reproduction même partielle est interdite.

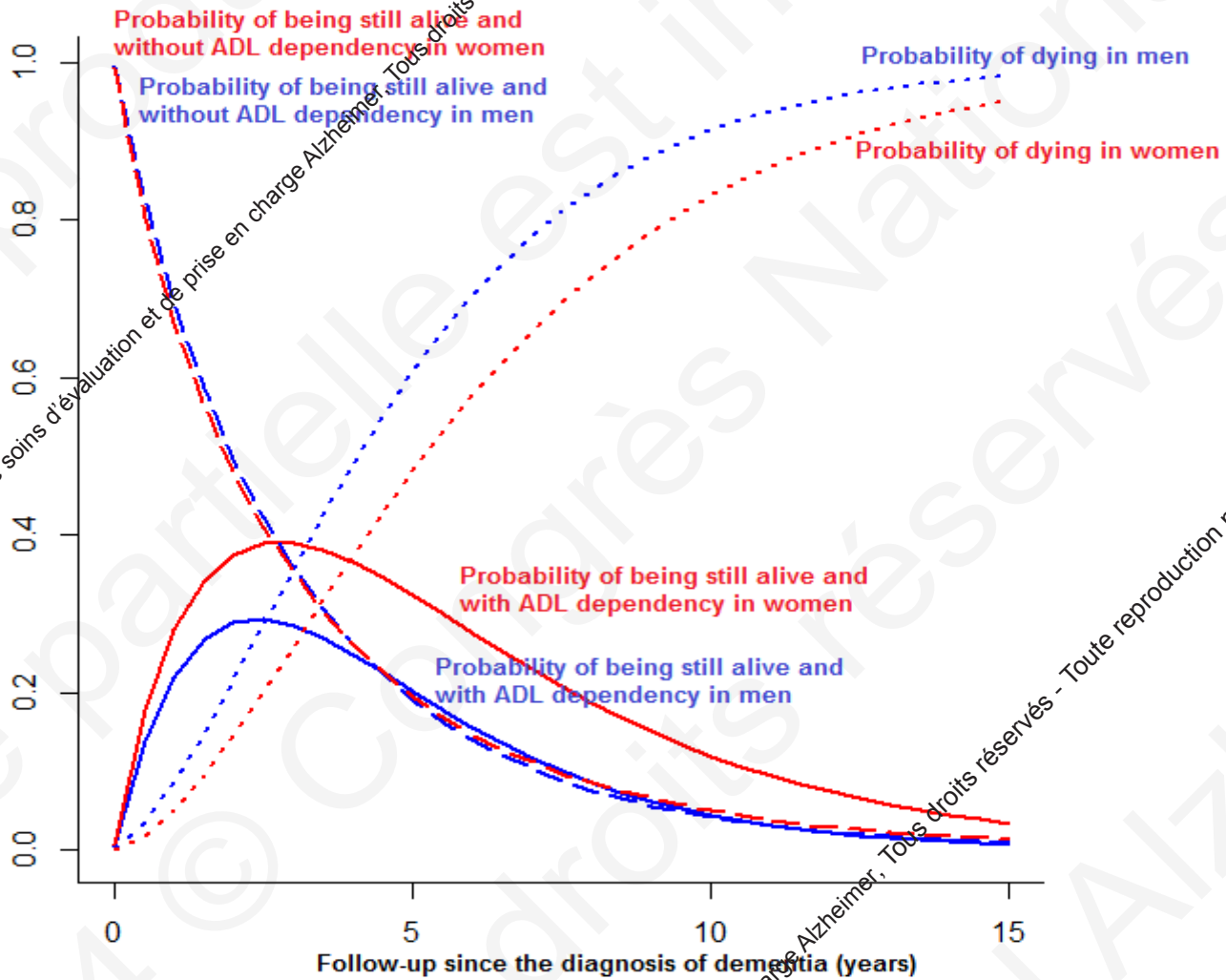


Temps passé sans dépendance : 3.03 ans (2.69-3.38)
Temps passé en dépendance : 2.84 ans (2.58-3.35)

Effet du sexe sur le risque de transition masculin versus féminin

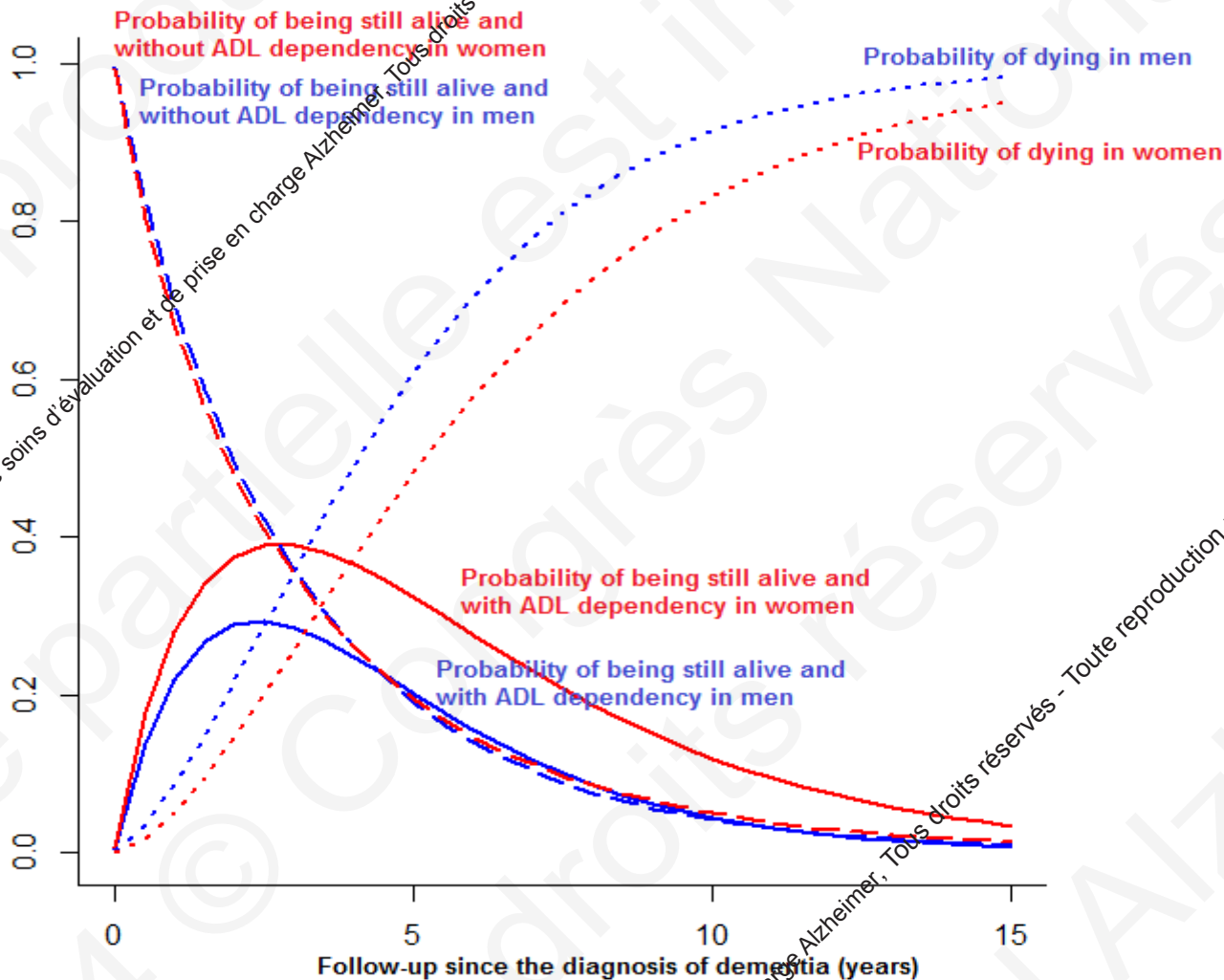


Modèle « illness-death »



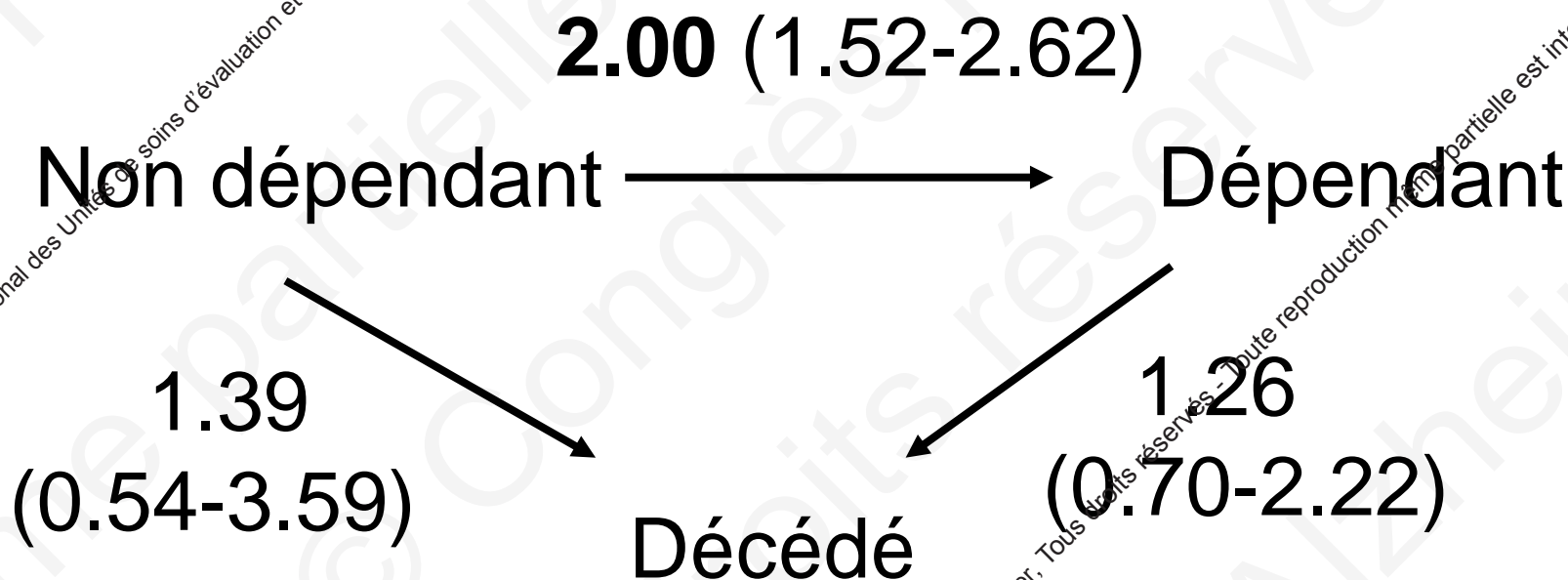
2014 © Congrès National des Unités de soins d'évaluation et de prise en charge Alzheimer. Tous droits réservés - Toute reproduction même partielle est interdite.

2014 © Congrès National des Unités de soins d'évaluation et de prise en charge Alzheimer. Tous droits réservés - Toute reproduction même partielle est interdite.



Temps passé sans dépendance : H 3.0 ans (2.49-3.52) F 3.05 (2.18-3.52)
 Temps passé en dépendance : H 2.25 ans (1.90-3.30) F 3.18 ans (2.84-3.91)

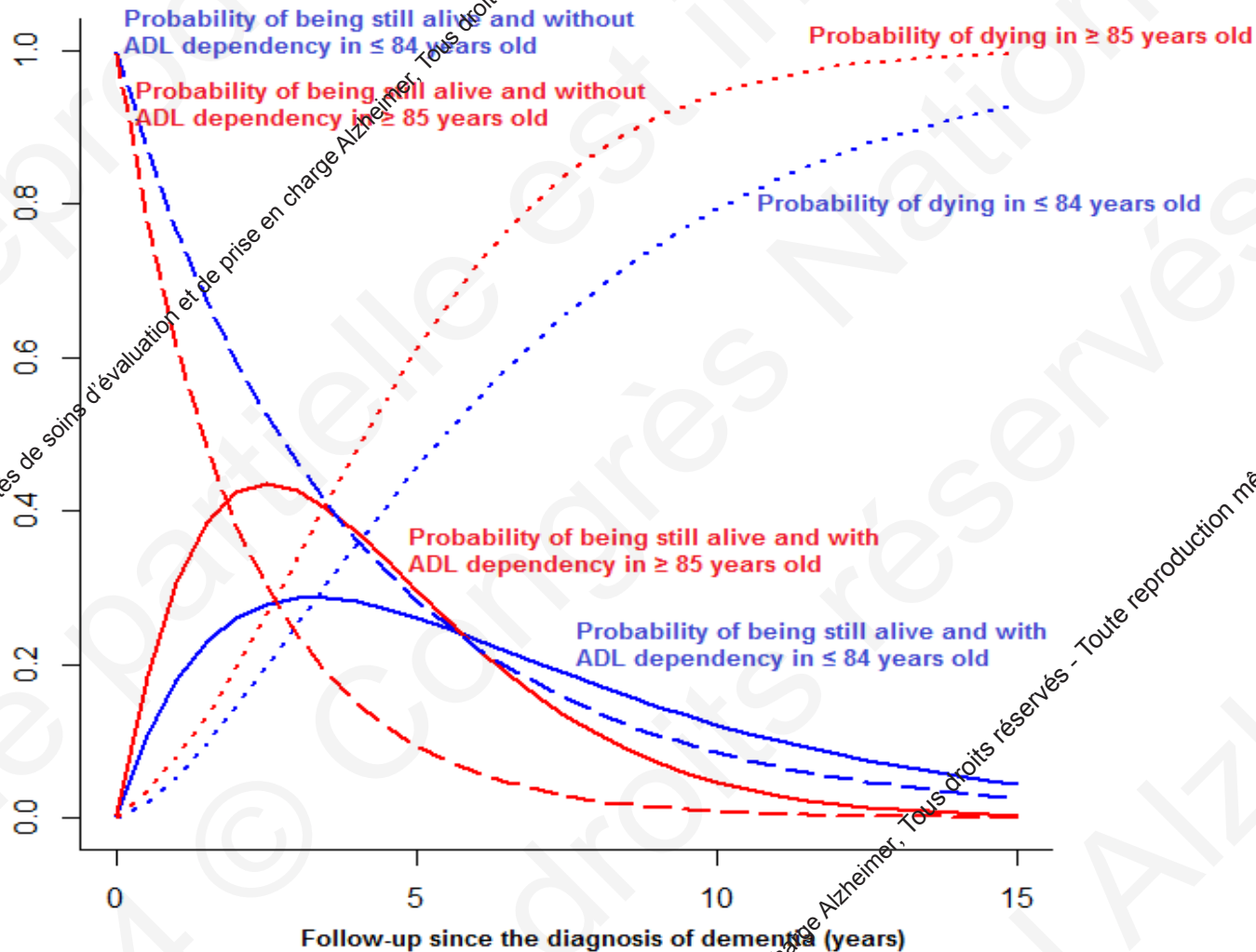
Effet de l'âge sur le risque de transition plus de 85 versus moins de 85 ans



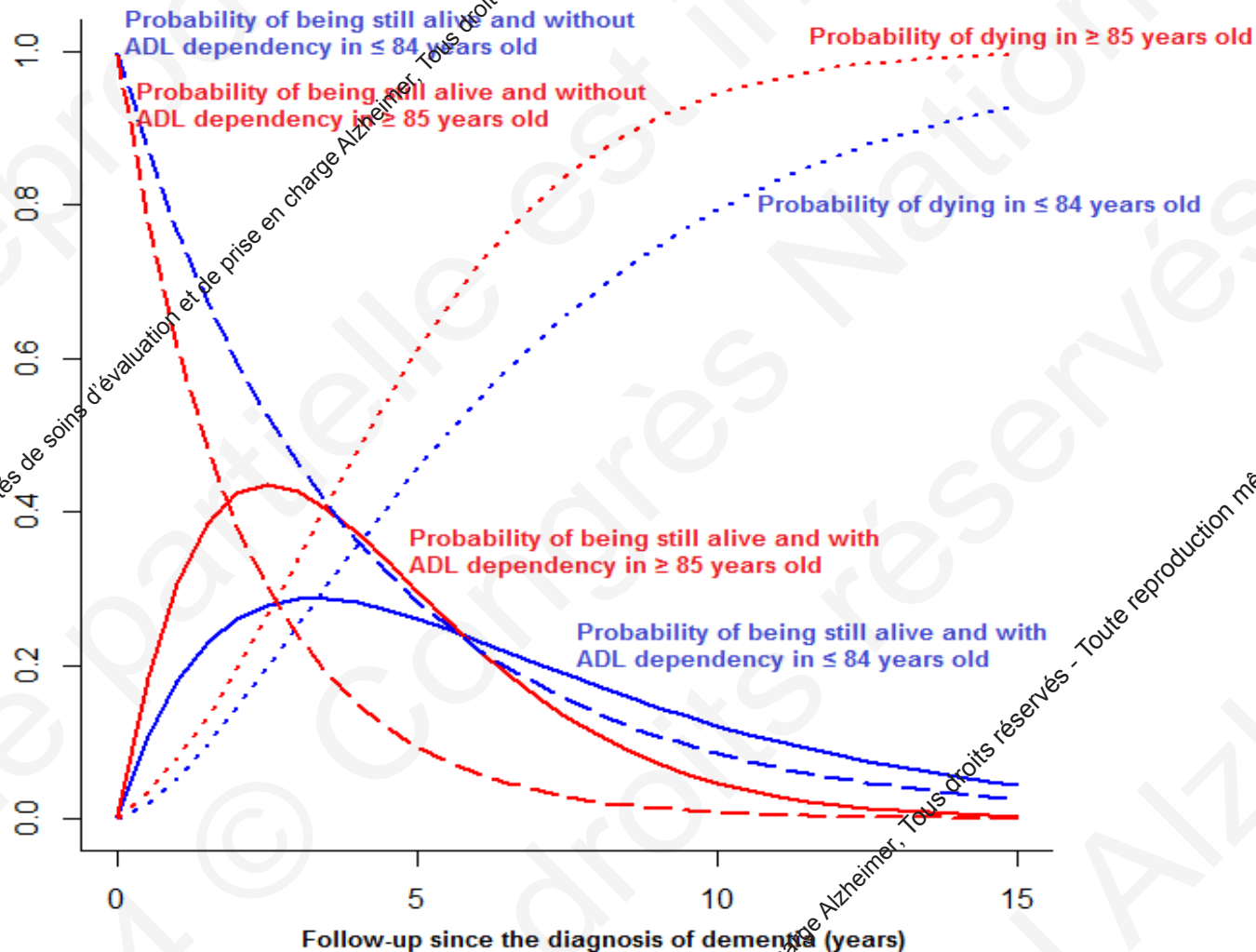
Modèle « illness-death »

2014 © Congrès National des Unités de soins d'évaluation et de prise en charge Alzheimer. Tous droits réservés - Toute reproduction même partielle est interdite.

2014 © Congrès National des Unités de soins d'évaluation et de prise en charge Alzheimer. Tous droits réservés - To-



2014 © Congrès National des Unités de soins d'évaluation et de prise en charge Alzheimer. Tous droits réservés - Toute reproduction même partielle est interdite.



Temps passé sans dépendance : J 3.99 ans (3.35-4.61) V 2.09 ans (1.80-2.40)
 Temps passé en dépendance : J 2.94 ans (2.59-3.64) V 2.81 ans (2.41-3.87)

CONCLUSION

- Le pronostic est indispensable pour guider la prise en charge de la MA. C'est une information essentielle pour les malades et les familles
- La dépendance à la toilette et/ou l'habillement est un seuil crucial à prédire
- La prise en compte de la survie est indispensable pour comprendre l'effet d'un facteur pronostique.
- L'âge et le sexe sont des facteurs pronostiques majeurs dans la MA