

# MON HISTOIRE DE VIE

Un livre qui raconte mes souvenirs:  
une alternative non-médicamenteuse

BORIZOVSKI E., SAMBUCHI M., DECHASSEY PARZY A., FARJON C., DODARD J.

## 1. OBJECTIFS :

- Concept d'un livret inspiré du **projet de vie personnalisé** dans un but de **traitement non-médicamenteux**
- Étudier à distance l'effet de ce livret sur : **les troubles du comportement, les troubles thymiques et les prescriptions médicales**

## 2. METHODOLOGIE :

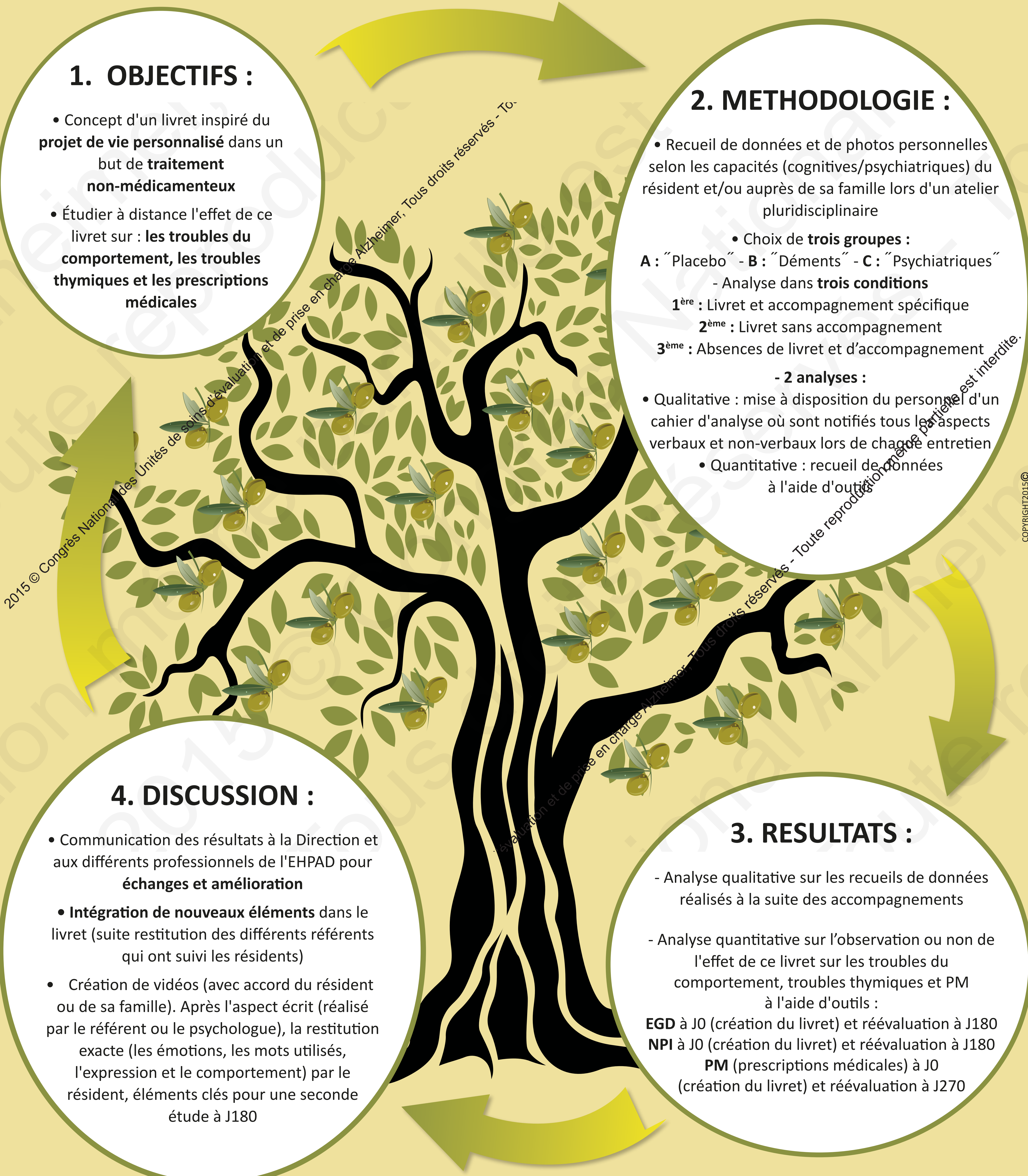
- Recueil de données et de photos personnelles selon les capacités (cognitives/psychiatriques) du résident et/ou auprès de sa famille lors d'un atelier pluridisciplinaire
- Choix de **trois groupes** :  
**A** : "Placebo" - **B** : "Déments" - **C** : "Psychiatriques"  
- Analyse dans **trois conditions**  
**1<sup>ère</sup>** : Livret et accompagnement spécifique  
**2<sup>ème</sup>** : Livret sans accompagnement  
**3<sup>ème</sup>** : Absences de livret et d'accompagnement
- **2 analyses** :
  - Qualitative : mise à disposition du personnel d'un cahier d'analyse où sont notifiés tous les aspects verbaux et non-verbaux lors de chaque entretien
  - Quantitative : recueil de données à l'aide d'outils numériques

## 4. DISCUSSION :

- Communication des résultats à la Direction et aux différents professionnels de l'EHPAD pour **échanges et amélioration**
- **Intégration de nouveaux éléments** dans le livret (suite restitution des différents référents qui ont suivi les résidents)
- Création de vidéos (avec accord du résident ou de sa famille). Après l'aspect écrit (réalisé par le référent ou le psychologue), la restitution exacte (les émotions, les mots utilisés, l'expression et le comportement) par le résident, éléments clés pour une seconde étude à J180

## 3. RESULTATS :

- Analyse qualitative sur les recueils de données réalisés à la suite des accompagnements
- Analyse quantitative sur l'observation ou non de l'effet de ce livret sur les troubles du comportement, troubles thymiques et PM à l'aide d'outils :  
**EGD** à J0 (création du livret) et réévaluation à J180  
**NPI** à J0 (création du livret) et réévaluation à J180  
**PM** (prescriptions médicales) à J0 (création du livret) et réévaluation à J270



2015 © Congrès Nationaux des Unités de soins d'évaluation et de prise en charge Alzheimer. Tous droits réservés - Toute reproduction partielle est interdite.