

CONGRÈS
NATIONAL 2021

DES UNITÉS DE SOINS, D'ÉVALUATION
ET DE PRISE EN CHARGE*

Alzheimer



Palais des Congrès
d'Issy-les-Moulineaux

Métro : Mairie d'Issy
ligne 12

Les avancées dans
la maladie d'Alzheimer

8 / 9
DEC
2021

Retrouvez-nous sur facebook



www.uspalz.com

* Consultations Mémoire, UHR, Accueils de jour, PASA, Unités de soins spécialisés en EHPAD, MAIA, UCC, plateforme de répit, SIAAD, CMRR, Hôpital de jour, ESA...

Des progrès à l'horizon

Chers collègues et amis,

Nous serons très heureux de vous retrouver en présentiel cette année, les 8 et 9 décembre 2021, à Paris pour cette nouvelle édition du Congrès National des Unités de Soins, d'Evaluation et de Prise en Charge Alzheimer.

Les prochaines années devraient voir se concrétiser des progrès importants dans la lutte contre la maladie d'Alzheimer au niveau de la thérapeutique, des troubles du comportement, de la prévention, des biomarqueurs et de la médecine digitale.

De la thérapeutique tout d'abord, un certain nombre d'essais récents semblent confirmer un effet de l'immunothérapie avec des résultats encourageants pour l'Aducanumab, le Gantenerumab, le Donanemab, c'est-à-dire des molécules encore en voie de recherche mais qui seront, peu à peu commercialisées.

Des progrès dans la prise en charge des troubles du comportement : par le repérage plus précoce de ces troubles du comportement afin d'éviter la situation de crise et de pouvoir les prendre en charge rapidement par des méthodes non médicamenteuses, et par l'apparition de nouvelles thérapeutiques qui apportent, dans les essais cliniques, des résultats positifs.

La prévention, elle, apparaît à tous les niveaux. La prévention chez les patients asymptomatiques avec des études, de plus en plus importantes, concluants que la modification de l'hygiène de vie pourra contribuer très fortement à la prévention de la maladie d'Alzheimer.

Dans le domaine des biomarqueurs ensuite, avec la validation de biomarqueurs plasmatiques. Ces tests vont très vraisemblablement rentrer dans la pratique clinique dans les années qui viennent et permettre des diagnostics plus précoces pour les formes débutantes.

Enfin progrès de la médecine digitale qui, grâce à toutes les applications et systèmes qui se mettent en place, va permettre aux aidants d'être actifs dans la pathologie, aux patients dans les formes précoces et va nous permettre d'agir rapidement quand apparaît une modification et notamment permettre de maintenir l'autonomie.

Nous vous souhaitons à tous un bon congrès 2021.

Le Comité d'Organisation

ANDRIEU Sandrine, Toulouse
ANKRI Joël, Paris
ARBUS Christophe, Toulouse
AURIACOMBE Sophie, Bordeaux
BAKCHINE Serge, Reims
BEJOT Yannick, Dijon
BELLIARD Serge, Rennes
BELMIN Joël, Paris
BENETOS Athanasios, Nancy
BENNYS Karim, Montpellier
BENOIT Michel, Nice
BERRUT Gilles, Nantes
BLANC Frédéric, Strasbourg
BLOCH Frédéric, Amiens
BONIN-GUILLAUME Sylvie, Marseille
BORIES Lawrence, Foix
BOUTOLEAU-BRETONNIERE Claire, Nantes
CAMUS Vincent, Tours
CECCALDI Mathieu, Marseille
CELARIER Thomas, Saint-Etienne
CORVOL Aline, Rennes
CUFI Marie-Noëlle, Castres
DANTOINE Thierry, Limoges
DARTIGUES Jean-François, Bordeaux
DE DECKER Laura, Nantes
DE WAZIERES Benoît, Nîmes
DELRIEU Julien, Toulouse
DESMIDT Thomas, Tours
DUBOIS Bruno, Paris
EPELBAUM Stéphane, Paris
FORETTE Françoise, Paris
FRANCO Alain, Nice
GASNIER Yannick, Tarbes
GABELLE Audrey, Montpellier
GIL Roger, Poitiers
GUERIN Olivier, Nice
HANON Olivier, Paris
JEANDEL Claude, Montpellier
KINUGAWA-BOURRON Kiyoka, Ivry-sur-Seine
KROLAK SALMON Pierre, Lyon
LAVALLART Benoît, Paris
LEBERT Florence, Lille
LEBOUVIER Thibaud, Lille
MAUBOURGUET Nathalie, Bordeaux
MOREAUD Olivier, Grenoble
NOURHASHEMI Fati, Toulouse
NOVELLA Jean-Luc, Reims
OUSSET Pierre-Jean, Toulouse
OUSTRIC Stéphane, Toulouse
PACCALIN Marc, Poitiers
PAILLAUD LAURENT PUIG Elena, Paris
PAQUET Claire, Paris
PASQUIER Florence, Lille
PAUTAS Eric, Ivry-sur-Seine
PONA VOY Eddy, Dijon
ROBERT Philippe, Nice
ROLLAND Yves, Toulouse
ROUJAUD Olivier, Dijon
SALLES Nathalie, Bordeaux
SOTO-MARTIN Maria-Eugénia, Toulouse
THOMAS ANTERION Catherine, Lyon
TABUE TEGUO Maturin, Pointe-à-Pitre
TCHALLA Achille, Limoges
TOUCHON Jacques, Montpellier
VANDEL Pierre, Besançon
VELLAS Bruno (Président), Toulouse
VERNY Marc, Paris
VOISIN Thierry, Toulouse

	AMPHITHÉÂTRE BERLIOZ	SALLE MOLIERE - 3^{ème} étage
MERCREDI 8 DÉCEMBRE 2021		
09h00 - 09h10	Introduction	
09h10 - 10h40	Avancées dans le domaine thérapeutique	
10h40 - 11h00	Pause-café et visite des posters	
11h10 - 12h10	Avancées dans le domaine du diagnostic précoce	Réunion du Réseau Recherche Alzheimer (Accessible aux membres seulement)
12h10 - 13h00	SYMPOSIUM : Nutrition et maladie d'Alzheimer	
13h00 - 14h30	Déjeuner libre et visite des posters	
14h30 - 15h30	Nouveautés de la prise en charge des troubles du comportement dans la maladie d'Alzheimer	ATELIER DE SIMULATION Réalisation de la ponction lombaire
15h30 - 16h30	Communications orales	ATELIER La contention physique en hospitalisation et en EHPAD : quelles indications ? Comment ? Quels aspects éthiques ?
16h30 - 17h00	Pause-café et visite des posters	
17h00 - 18h30	Session Late Breaking News	
JEUDI 9 DÉCEMBRE 2021		
09h00 - 10h00	Plan Maladie Neurodégénératives : feuille de route 2021-2022	
10h00 - 11h00	SYMPOSIUM DE L'INDUSTRIE :	
11h00 - 11h30	Pause-café et visite des posters	
11h30 - 12h30	SYMPOSIUM ET ASSEMBLÉE GÉNÉRALE de la Fédération Nationale des Centres Mémoire de Ressources et de Recherche (FCMRR)	
12h30 - 14h00	Déjeuner libre et visite des posters	
14h00 - 14h40	TABLE RONDE Les interventions dans le diagnostic et la prise en charge de la maladie d'Alzheimer	
14h40 - 15h10	Les progrès de la télémédecine dans le diagnostic et la prise en charge de la maladie d'Alzheimer	
15h10 - 17h00	Communications orales	

PROGRAMME

Mise à jour le 7 septembre 2021

MERCREDI 8 DÉCEMBRE 2021

08h00-09h00

Accueil des participants

09h00-09h10

Introduction

Amphithéâtre Berlioz

Sandrine ANDRIEU (Présidente du Comité Scientifique France Alzheimer), Audrey GABELLE (Présidente Fédération des Consultations Mémoire et des CMRR), Maria-Eugenia SOTO (Responsable CMRR, Gérontopôle), Nathalie SALLES (Présidente Elect SFGG), Bruno VELLAS (Responsable Gérontopôle)

09h10-10h40

Avancées dans le domaine thérapeutique

Amphithéâtre Berlioz

Modérateurs : B. DUBOIS (Paris), A. GABELLE (Montpellier) et B. VELLAS (Toulouse)

- **Aducanumab**

A. GABELLE (Montpellier)

- **Gantenerumab**

J. DELRIEU (Toulouse)

- **Donanemab**

P.J. OUSSET (Toulouse)

- **Lecanemab**

T. LEBOUVIER (Lille)

- **Discussion générale : quelles indications, quelle population cible, quels résultats espérer**

M. CECCALDI (Marseille), A. GABELLE (Montpellier), M. VERNY (Paris)

10h40-11h10

Pause-café et visite des posters

Foyer Debussy

11h10-12h10

Avancées dans le domaine du diagnostic précoce

Amphithéâtre Berlioz

Modérateurs : C. PAQUET (Paris) et M. VERNY (Paris)

- **Quand faut-il faire une ponction lombaire et qu'attendre des résultats ?**

C. PAQUET (Paris)

- **Quelle place pour l'imagerie en 2021 ?**

M. VERNY (Paris)

- **Doit-on faire un diagnostic de précision de maladie d'Alzheimer dans les formes sévères de démence en EHPAD ?**

Y. ROLLAND (Toulouse)

PROGRAMME

11h00-13h00

Salle Molière

Réunion Réseau Recherche Alzheimer

(Accessible aux membres seulement)

12h10-13h00

Amphithéâtre Berlioz

Symposium : Nutrition et maladie d'Alzheimer

Modératrices : S. GUYONNET (Toulouse) et A. RAYNAUD (Paris)

- **Nutrition et prévention de la maladie d'Alzheimer**
S. GUYONNET (Toulouse)
- **Le suivi nutritionnel du patient Alzheimer et la prévention de la perte de poids**
A. RAYNAUD (Paris)
- **Discussion : conduite à tenir devant un patient qui refuse de s'alimenter ou qui a un trouble de la déglutition**
A. RAYNAUD (Paris), Y. ROLLAND (Toulouse), M. VERNY (Paris)

13h00-14h30

Déjeuner libre et visite des posters

14h30-15h30

Amphithéâtre Berlioz

Nouveautés de la prise en charge des troubles du comportement dans la maladie d'Alzheimer

Modératrice : P. ROBERT (Nice) et M.-E. SOTO (Toulouse)

- **Optimisation de la prise en charge de l'agitation : nouvelles échelles NPI et CMAI reflétant les critères de l'International Psychogeriatrics Association (IPA)**
A. De MAULEON (Toulouse)
- **Repérage précoce : le Mild Behavioral Impairment (MBI) en pratique clinique**
A.B. ABDELJALIL (Toulouse)
- **Comment anticiper et prévenir les troubles du comportement ?**
T. VOISIN (Toulouse)

14h30-15h30

Salle Molière

Atelier de Simulation - Réalisation de la ponction lombaire

J. DELRIEU (Toulouse) et C. PAQUET (Paris)

PROGRAMME

15h30-16h30

Amphithéâtre Berlioz

Communications orales

Modérateurs : à confirmer

- **L'apport des thérapies cognitivo-comportementales dans la gestion des troubles du comportement dans la maladie d'Alzheimer**
A. SAILLON (Neuilly)
- **L'évaluation des troubles du comportement avec l'échelle EPADE**
J.C. MONFORT (Paris)
- **Info Aidants : conception et évaluation de contenus d'information pour les proches aidants de personnes âgées en perte d'autonomie**
B. CHARLIEUX (Paris)
- **Profil des aidants de patients porteurs de Trisomie 21 atteints d'une maladie d'Alzheimer**
C. LAFFON (Paris)
- **Résultats au public français sur l'impact des UCC : satisfactions et points d'amélioration**
L. NGATCHA-RIBERT (Paris)
- **Impact d'une infection liée à la COVID 19 et du confinement consécutif sur les résidents d'un EHPAD**
J.-P. JACUS (Foix)

15h30-16h30

Salle Molière

Atelier - La contention physique en hospitalisation et en EHPAD : quelles indications ? Comment ? Quelles réflexions éthiques ? Quels aspects éthiques ?

O. DRUNAT (Paris) et P. SAIDLITZ (Toulouse)

16h30-17h00

Foyer Debussy

Pause et visite des posters

17h00-18h30

Amphithéâtre Berlioz

Session Late Breaking News

PROGRAMME

JEUDI 9 DÉCEMBRE 2021

09h00-10h00

Amphithéâtre Berlioz

Plan Maladies Neurodégénératives : feuille de route 2021-2022

10h00-11h00

Amphithéâtre Berlioz

Symposium de l'industrie

11h00-11h30

Foyer Debussy

Pause-café et visites des posters

11h30-12h30

Amphithéâtre Berlioz

Symposium et Assemblée Générale de la Fédération Nationale des Centres Mémoire (FCM)

Modératrice : A. GABELLE (Montpellier)

12h30-14h00

Déjeuner libre et visite des posters

14h00-14h40

Amphithéâtre Berlioz

Table Ronde - Les interventions dans le diagnostic et la prise en charge de la maladie d'Alzheimer

Modérateur : J.P. AQUINO (Paris)

- **Le développement des INM dans la maladie d'Alzheimer**
G. NINOT (Montpellier)
- **Présentation du guide « Interventions non-médicamenteuses et maladie d'Alzheimer »**
J.B. MABIRE (Paris)
- **La formation des professionnels**
H. PLATEL (Caen)

14h40-15h10

Amphithéâtre Berlioz

Les progrès de la télémédecine dans le diagnostic et la prise en charge de la maladie d'Alzheimer

Modératrice : M.-E. SOTO (Toulouse)

- **Télémédecine et diagnostic précoce : médecine digitale**
I. CARRIE (Toulouse) et J. DELRIEU (Toulouse)
- **Télémédecine et troubles du comportement en EHPAD : résultats de l'étude PHRC DETECT**
M.-E. SOTO (Toulouse)
- **Discussion générale**

15h10-17h00

Amphithéâtre Berlioz

Communications orales

Modérateurs : à confirmer

- **Retour d'expérience sur la phase préparatoire d'une expérimentation financée par l'article 51 : PASSCOG - Parcours Ambulatoires pour SeniorsS avec troubles COGNitifs - JO 5/08/2021**

I. LANDOWSKI (Paris)

- **PsyDoMa : mieux accompagner les malades et les aidants à domicile grâce aux approches non médicamenteuses et à la psychoéducation**

A.J. VAILLANT-CISZEWICZ (Nice)

- **PASA itinérant : une innovation organisationnelle**

L. JOUATEL (Vertou)

- **DOMIROB : mesure de l'impact d'un robot de téléprésence sur l'isolement social des personnes âgées vivant à domicile**

B. ISABET (Paris)

LATE BREAKING NEWS

Participez au congrès en soumettant

L'appel à communication est maintenant terminé.

Une seconde phase de soumission « Late Breaking News » sera ouverte du **6 au 21 septembre 2021**. Vous pourrez alors soumettre un résumé pour une communication orale ou écrite (poster).

Retrouvez toutes les informations sur le site : **www.uspalz.com**

Catégories des abstracts

1. Covid-19 et maladie d'Alzheimer
2. Nutrition et maladie d'Alzheimer
3. Interventions multi-domaines (Exercices physiques...)
4. Rôle des MAIA
5. Relation entre les services de soins à domicile et les unités de soins Alzheimer
6. Prise en charge du patient Alzheimer à domicile
7. Innovation dans les structures de soins
8. L'infirmière coordinatrice de soins et le malade Alzheimer
9. Le Parcours de soin du patient Alzheimer
10. Le patient Alzheimer jeune
11. La filière Alzheimer : de la consultation mémoire aux unités de soins
12. Les grands problèmes de la prise en charge du patient Alzheimer
13. Les UCC
14. Intervention non médicamenteuse et Alzheimer
15. Ethique et Alzheimer
16. Qualité de vie et Alzheimer
17. Les troubles du comportement
18. Les nouvelles technologies (NTIC)
19. Autres

POSTERS

Les posters seront visibles pendant toute la durée du congrès dans le foyer Debussy.

Prise en charge du patient Alzheimer à domicile

Utilisation des soins infirmiers à domicile pour atténuer l'impact de la COVID-19 sur la conduite des essais cliniques GRADUATE sur le gantenerumab

Intervention non médicamenteuse et Alzheimer

L'impact de la musicothérapie sur la douleur et les troubles du comportement dans la maladie d'Alzheimer et apparentées

Etude pilote en EHPAD concernant l'utilisation de la réalité virtuelle personnalisée dans le traitement des troubles de l'humeur

Les nouvelles technologies (NTIC)

Progression vers le développement clinique du RG6102, un traitement ciblant l'amyloïde, avec des propriétés de pénétration cérébrale supérieures

Utilisabilité du robot sociale Nao pour les orthophonistes en gériatrie lors de séance de simulation du langage

Vélo connecté et environnement virtuel : un outil de prévention de la perte d'autonomie chez les patients souffrant de maladie neurocognitive en Unité de Soins de Longue Durée (USLD)

INFORMATIONS GÉNÉRALES

Lieu

Palais des Congrès d'Issy
25, avenue Victor-Cresson
92130 Issy-les-Moulineaux



Formation

Numéro de formation :
11.75.36022.75

Inscription au congrès

	Avant le 2 octobre 2021 inclus	A partir du 3 octobre 2021
Médecin, personnel soignant, personnel administratif	340 € TTC	440 € TTC
Médecin, soignant sous convention de formation	445 € TTC	485 € TTC
Etudiant /Interne*	90 € TTC	140 € TTC

*sur présentation d'un justificatif

Les droits d'inscription au congrès 2021

incluent :

- L'accès à l'ensemble des sessions
- L'accès à l'exposition
- Le badge
- L'accès aux pauses café



EUROPA BOOKING & SERVICES
BY EUROPA GROUP

Réservation hôtelière

Europa Booking & Services a mis en place pour vous un site Internet dédié aux réservations hôtelières du Congrès National 2021 des Unités de Soins Alzheimer. Vous pouvez ainsi réserver directement votre hébergement via le lien ci-dessous :

<https://www.uspalz.com/informations-generales>

Transports

Europa Booking & Services a mis en place pour vous un site Internet dédié aux réservations de transport pour le Congrès National 2021 des Unités de Soins Alzheimer.

Vous pouvez ainsi réserver directement vos billets de train ou d'avion via le lien :

<https://www.uspalz.com/informations-generales/>



EUROPA ORGANISATION
BY EUROPA GROUP

Contacts

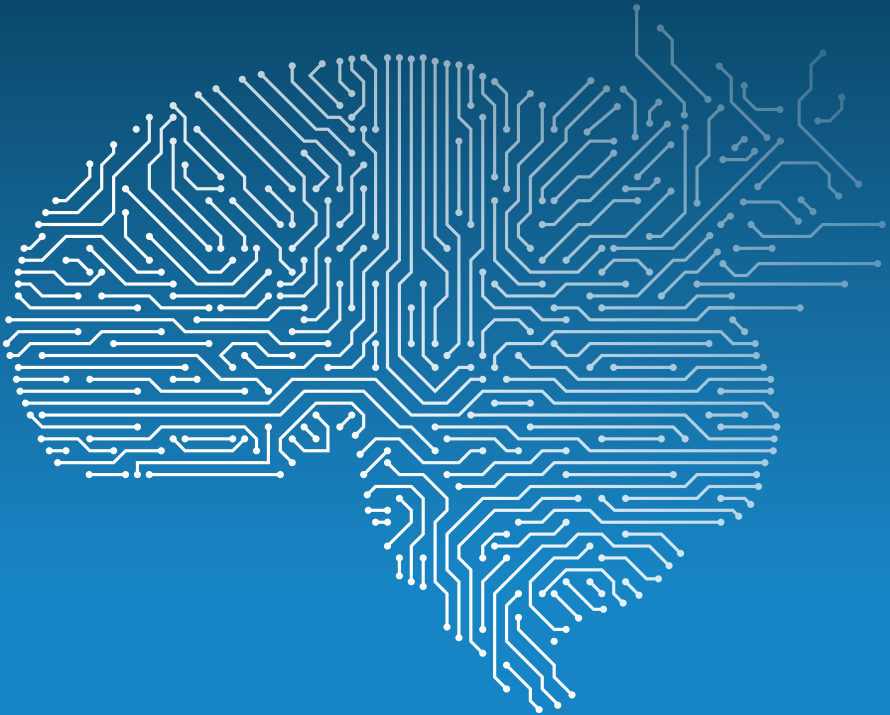
19, allées Jean-Jaurès – BP 61508
31015 Toulouse cedex 06 – France
Tél. : 05 34 45 26 45 – Fax : 05 61 42 00 09
E-mail : insc-uspalz@europa-organisation.com

CONTACT :



EUROPA ORGANISATION
BY EUROPA GROUP

19, allées Jean-Jaurès – BP 61508
31015 Toulouse cedex 06 – France
Tél. : 05 34 45 26 45 – Fax : 05 61 42 00 09
E-mail : insc-uspalz@europa-organisation.com



Retrouvez-nous sur facebook 

www.uspalz.com