

CONGRÈS
NATIONAL 2021

DES UNITÉS DE SOINS, D'ÉVALUATION
ET DE PRISE EN CHARGE*

Alzheimer



Palais des Congrès
d'Issy-les-Moulineaux

Métro : Mairie d'Issy
ligne 12

Les avancées dans
la maladie d'Alzheimer

8 / 9
DEC
2021



Retrouvez-nous sur facebook 

www.uspalz.com

* Consultations Mémoire, UHR, Accueils de jour, PASA, Unités de soins spécialisés en EHPAD, MAIA, UCC, plateforme de répit, SIAAD, CMRR, Hôpital de jour, ESA...

Des progrès à l'horizon

Chers collègues et amis,

Nous serons très heureux de vous retrouver en présentiel cette année, les 8 et 9 décembre 2021, à Paris pour cette nouvelle édition du Congrès National des Unités de Soins, d'Evaluation et de Prise en Charge Alzheimer.

Les prochaines années devraient voir se concrétiser des progrès importants dans la lutte contre la maladie d'Alzheimer au niveau de la thérapeutique, des troubles du comportement, de la prévention, des biomarqueurs et de la médecine digitale.

De la thérapeutique tout d'abord, un certain nombre d'essais récents semblent confirmer un effet de l'immunothérapie avec des résultats encourageants pour l'Aducanumab, le Gantenerumab, le Donanemab, c'est-à-dire des molécules encore en voie de recherche mais qui seront, peu à peu commercialisées.

Des progrès dans la prise en charge des troubles du comportement : par le repérage plus précoce de ces troubles du comportement afin d'éviter la situation de crise et de pouvoir les prendre en charge rapidement par des méthodes non médicamenteuses, et par l'apparition de nouvelles thérapeutiques qui apportent, dans les essais cliniques, des résultats positifs.

La prévention, elle, apparaît à tous les niveaux. La prévention chez les patients asymptomatiques avec des études, de plus en plus importantes, concluants que la modification de l'hygiène de vie pourra contribuer très fortement à la prévention de la maladie d'Alzheimer.

Dans le domaine des biomarqueurs ensuite, avec la validation de biomarqueurs plasmatiques. Ces tests vont très vraisemblablement rentrer dans la pratique clinique dans les années qui viennent et permettre des diagnostics plus précoces pour les formes débutantes.

Enfin progrès de la médecine digitale qui, grâce à toutes les applications et systèmes qui se mettent en place, va permettre aux aidants d'être actifs dans la pathologie, aux patients dans les formes précoces et va nous permettre d'agir rapidement quand apparaît une modification et notamment permettre de maintenir l'autonomie.

Nous vous souhaitons à tous un bon congrès 2021.

Le Comité d'Organisation

ANDRIEU Sandrine, Toulouse
ANKRI Joël, Paris
ARBUS Christophe, Toulouse
AURIACOMBE Sophie, Bordeaux
BAKCHINE Serge, Reims
BEJOT Yannick, Dijon
BELLIARD Serge, Rennes
BELMIN Joël, Paris
BENETOS Athanasios, Nancy
BENNYS Karim, Montpellier
BENOIT Michel, Nice
BERRUT Gilles, Nantes
BLANC Frédéric, Strasbourg
BLOCH Frédéric, Amiens
BONIN-GUILLAUME Sylvie, Marseille
BORIES Lawrence, Foix
BOUTOLEAU-BRETONNIERE Claire, Nantes
CAMUS Vincent, Tours
CECCALDI Mathieu, Marseille
CELARIER Thomas, Saint-Etienne
CORVOL Aline, Rennes
CUFI Marie-Noëlle, Castres
DANTOINE Thierry, Limoges
DARTIGUES Jean-François, Bordeaux
DE DECKER Laura, Nantes
DE WAZIERES Benoît, Nîmes
DELRIEU Julien, Toulouse
DESMIDT Thomas, Tours
DUBOIS Bruno, Paris
EPELBAUM Stéphane, Paris
FORETTE Françoise, Paris
FRANCO Alain, Nice
GASNIER Yannick, Tarbes
GABELLE Audrey, Montpellier
GIL Roger, Poitiers
GUERIN Olivier, Nice
HANON Olivier, Paris
JEANDEL Claude, Montpellier
KINUGAWA-BOURRON Kiyoka, Ivry-sur-Seine
KROLAK SALMON Pierre, Lyon
LAVALLART Benoît, Paris
LEBERT Florence, Lille
LEBOUVIER Thibaud, Lille
MAUBOURGUET Nathalie, Bordeaux
MOREAUD Olivier, Grenoble
NOURHASHEMI Fati, Toulouse
NOVELLA Jean-Luc, Reims
OUSSET Pierre-Jean, Toulouse
OUSTRIC Stéphane, Toulouse
PACCALIN Marc, Poitiers
PAILLAUD LAURENT PUIG Elena, Paris
PAQUET Claire, Paris
PASQUIER Florence, Lille
PAUTAS Eric, Ivry-sur-Seine
PONA VOY Eddy, Dijon
ROBERT Philippe, Nice
ROLLAND Yves, Toulouse
ROUAUD Olivier, Dijon
SALLES Nathalie, Bordeaux
SOTO-MARTIN Maria-Eugénia, Toulouse
THOMAS ANTERION Catherine, Lyon
TABUE TEGUO Maturin, Pointe-à-Pitre
TCHALLA Achille, Limoges
TOUCHON Jacques, Montpellier
VANDEL Pierre, Besançon
VELLAS Bruno (Président), Toulouse
VERNY Marc, Paris
VOISIN Thierry, Toulouse

	AMPHITHÉÂTRE BERLIOZ	SALLE MOLIERE - 3^{ème} étage
MERCREDI 8 DÉCEMBRE 2021		
09h00 - 09h10	Introduction	
09h10 - 10h40	Avancées dans le domaine thérapeutique	
10h40 - 11h10	Pause-café et visite des posters	
11h10 - 12h10	Avancées dans le domaine du diagnostic précoce	Réunion du Réseau Recherche Alzheimer (Accessible aux membres seulement)
12h10 - 13h00	SYMPOSIUM : Nutrition et maladie d'Alzheimer	
13h00 - 14h30	Déjeuner libre et visite des posters	
14h30 - 15h30	Nouveautés de la prise en charge des troubles du comportement dans la maladie d'Alzheimer	ATELIER DE SIMULATION Réalisation de la ponction lombaire
15h30 - 16h30	Communications orales	ATELIER La contention physique en hospitalisation et en EHPAD : quelles indications ? Comment ? Quels aspects éthiques ?
16h30 - 17h00	Pause-café et visite des posters	
17h00 - 18h00	Session Late Breaking News	
JEUDI 9 DÉCEMBRE 2021		
09h00 - 10h00	Plan Maladie Neurodégénératives : feuille de route 2021-2022	
10h00 - 11h00	SYMPOSIUM DE L'INDUSTRIE	
11h00 - 11h30	Pause-café et visite des posters	
11h30 - 12h30	SYMPOSIUM ET ASSEMBLÉE GÉNÉRALE Fédération Nationale des Centres Mémoire (FCM)	
12h30 - 14h00	Déjeuner libre et visite des posters	
14h00 - 14h40	TABLE RONDE Les interventions dans le diagnostic et la prise en charge de la maladie d'Alzheimer	
14h40 - 15h10	Les progrès de la télémédecine dans le diagnostic et la prise en charge de la maladie d'Alzheimer	
15h10 - 16h40	Communications orales	

PROGRAMME

Mise à jour le 16 Novembre 2021

MERCREDI 8 DÉCEMBRE 2021

08h00-09h00

Accueil des participants

09h00-09h10

Introduction

Amphithéâtre Berlioz

S. ANDRIEU (Présidente du Comité Scientifique France Alzheimer),
M-E. SOTO-MARTIN (Responsable CMRR, Gérotopôle),
N. SALLES (Présidente Elect SFGG), B. VELLAS (Responsable Gérotopôle)

09h10-10h40

Avancées dans le domaine thérapeutique

Amphithéâtre Berlioz

Modérateurs : B. DUBOIS (Paris), O. GUERIN (Nice)
B. VELLAS (Toulouse)

- **Aducanumab**
P. KROLAK-SALMON (Lyon)
- **Gantenerumab**
J. DELRIEU (Toulouse)
- **Donanemab**
P-J. OUSSET (Toulouse)
- **Lecanemab**
T. LÉBOUVIER (Lille)
- **Discussion générale : quelles indications, quelle population cible, quels résultats espérer**
M. CECCALDI (Marseille), M. VERNY (Paris)

10h40-11h10

Pause-café et visite des posters

Foyer Debussy

11h10-12h10

Avancées dans le domaine du diagnostic précoce

Avec le soutien de Eisai



Amphithéâtre Berlioz

Modérateurs : E. COGNAT (Paris), M. VERNY (Paris)

- **Quand faut-il faire une ponction lombaire et qu'attendre des résultats ?**
C. PAQUET (Paris)
- **Quelle place pour l'imagerie en 2021 ?**
M. VERNY (Paris)
- **Doit-on faire un diagnostic de précision de maladie d'Alzheimer dans les formes sévères de démence en EHPAD ?**
Y. ROLLAND (Toulouse)

11h00-13h00

Réunion Réseau Recherche Alzheimer

Salle Molière

(Accessible aux membres seulement)

PROGRAMME

12h10-13h00

Amphithéâtre Berlioz

Symposium : Nutrition et maladie d'Alzheimer

Modératrices : S. GUYONNET (Toulouse), A. RAYNAUD (Paris)

- **Nutrition et prévention de la maladie d'Alzheimer**
S. GUYONNET (Toulouse)
- **Le suivi nutritionnel du patient Alzheimer et la prévention de la perte de poids**
A. RAYNAUD (Paris)
- **Discussion : conduite à tenir devant un patient qui refuse de s'alimenter ou qui a un trouble de la déglutition**
A. RAYNAUD (Paris), Y. ROLLAND (Toulouse), M. VERNY (Paris)

13h00-14h30

Déjeuner libre et visite des posters

14h30-15h30

Amphithéâtre Berlioz

Nouveautés de la prise en charge des troubles du comportement dans la maladie d'Alzheimer

Modérateurs : P. ROBERT (Nice), M-E. SOTO (Toulouse)

- **Optimisation de la prise en charge de l'agitation : nouvelles échelles NPI et CMAI reflétant les critères de l'International Psychogeriatrics Association (IPA)**
A. DE MAULEON (Toulouse)
- **Repérage précoce : le Mild Behavioral Impairment (MBI) en pratique clinique**
L. CARTZ-PIVER (Limoges)
- **Comment anticiper et prévenir les troubles du comportement ?**
T. VOISIN (Toulouse)

14h30-15h30

Salle Molière

Atelier de Simulation - Réalisation de la ponction lombaire

J. DELRIEU (Toulouse), C. PAQUET (Paris)

Avec le soutien de Roche



PROGRAMME

15h30-16h30

Amphithéâtre Berlioz

Communications orales

Modérateur : J. DELRIEU (Toulouse)

- **L'apport des thérapies cognitivo-comportementales dans la gestion des troubles du comportement dans la maladie d'Alzheimer**
A. SAILLON (Neuilly)
- **L'évaluation des troubles du comportement avec l'échelle EPADE**
J.C. MONFORT (Paris)
- **Info Aidants : conception et évaluation de contenus d'information pour les proches aidants de personnes âgées en perte d'autonomie**
B. CHARLIEUX (Paris)
- **Profil des aidants de patients porteurs de Trisomie 21 atteints d'une maladie d'Alzheimer**
C. LAFFON (Paris)

15h30-16h30

Salle Molière

Atelier - La contention physique en hospitalisation et en EHPAD : quelles indications ? Comment ? Quelles réflexions éthiques ? Quels aspects éthiques ?

O. DRUNAT (Paris), P. SAIDLITZ (Toulouse)

16h30-17h00

Foyer Debussy

Pause et visite des posters

17h00-18h00

Amphithéâtre Berlioz

Session Late Breaking News

Modérateur : M. CECCALDI (Marseille)

- **Référentiel de compétences éducatives dans le champ des maladies neurocognitives : présentation d'un outil collaboratif proposé par la Fédération de Consultations Mémoire FCM**
L. CARTZ PIVER (Limoges)
- **Epidémies de COVID-19 dans des EHPAD dont la majorité des résidents étaient vaccinés**
A. RAINONE (Paris)
- **La communication d'une évaluation multidimensionnelle périodique des patients présentant une démence à leur médecin généraliste peut-elle avoir un impact sur leur évolution fonctionnelle ? Présentation du protocole EvaMMADom**
M. CECCALDI (Marseille)
- **Les bienfaits des jardins enrichis pour les résidents d'EHPAD ayant une maladie d'Alzheimer : un essai contrôlé**
E. BOURDON (Bourron Marlotte)

PROGRAMME

JEUDI 9 DÉCEMBRE 2021

09h00-10h00

Amphithéâtre Berlioz

Plan Maladies Neurodégénératives : feuille de route 2021-2022

J. ANKRI (Paris), C. PAQUET(Paris)

- **Table ronde et discussion avec le public**

M. CECCALDI (Marseille), F. PASQUIER (Lille), M. SOTO-MARTIN (Toulouse), J. ANKRI (Paris), C. PAQUET (Paris)

10h00-11h00

Amphithéâtre Berlioz

Symposium Biogen - CMRR et Consultations mémoires : Quelles articulations à mettre en place pour optimiser le parcours de soins ?



- **Introduction**

F. BLANC (Strasbourg)

- **Centre Mémoire Ressources et Recherche**

M-E. SOTO-MARTIN (Toulouse)

- **Consultation Mémoire de territoire**

E. DUMAS (Annesse-et-Beaulieu)

- **Consultation Mémoire de proximité**

L. BORIES (Foix)

- **Conclusions et Q&A**

F. BLANC (Strasbourg)

11h00-11h30

Foyer Debussy

Pause-café et visites des posters

11h30-12h30

Amphithéâtre Berlioz

Symposium et Assemblée Générale de la Fédération Nationale des Centres Mémoire (FCM)

12h30-14h00

Déjeuner libre et visite des posters

14h00-14h40

Amphithéâtre Berlioz

Table Ronde - Les interventions dans le diagnostic et la prise en charge de la maladie d'Alzheimer

Modérateur : J.P. AQUINO (Paris)

- **Le développement des INM dans la maladie d'Alzheimer**

G. NINOT (Montpellier)

- **Présentation du guide « Interventions non-médicamenteuses et maladie d'Alzheimer »**

J.B. MABIRE (Paris)

- **La formation des professionnels**

H. PLATEL (Caen)

14h40-15h10

Amphithéâtre Berlioz

Les progrès de la télémédecine dans le diagnostic et la prise en charge de la maladie d'Alzheimer

Modératrice : M-E. SOTO-MARTIN (Toulouse)

- **Télémédecine et diagnostic précoce : médecine digitale**
I. CARRIE (Toulouse), J. DELRIEU (Toulouse)
- **Télémédecine et troubles du comportement en EHPAD : résultats de l'étude PHRC DETECT**
M-E. SOTO-MARTIN (Toulouse)
- **Discussion générale**

15h10-16h40

Amphithéâtre Berlioz

Communications orales

Modératrice : B. DEFONTAINES (Paris)

- **Retour d'expérience sur la phase préparatoire d'une expérimentation financée par l'article 51 : PASSCOG - Parcours Ambulatoires pour SeniorsS avec troubles COGnitifs - JO 5/08/2021**
I. LANDOWSKI (Paris)
- **PsyDoMa : mieux accompagner les malades et les aidants à domicile grâce aux approches non médicamenteuses et à la psychoéducation**
A.J. VAILLANT-CISZEWICZ (Nice)
- **PASA itinérant : une innovation organisationnelle**
L. JOUATEL (Vertou)
- **DOMIROB : mesure de l'impact d'un robot de téléprésence sur l'isolement social des personnes âgées vivant à domicile**
B. ISABET (Paris)
- **Résultats au public français sur l'impact des UCC : satisfactions et points d'amélioration**
L. NGATCHA-RIBERT (Paris)
- **Impact d'une infection liée à la COVID 19 et du confinement consécutif sur les résidents d'un EHPAD**
J.-P. JACUS (Foix)

POSTERS

Les posters seront visibles pendant toute la durée du congrès dans le foyer Debussy.

Covid-19 et maladie d'Alzheimer

P-01 COVID-19 en psychogériatrie : Trois modalités de prise en charge en secteur fermé au sein du Centre Gériatologique Sud du CHU Grenoble Alpes.

G. CORTE FRANCO, V. MERCIER CUBIZOLLES, V. GARNIER, M. CERLES, P. COUTURIER (Echirolles)

Prise en charge du patient Alzheimer à domicile

P-02 Utilisation des soins infirmiers à domicile pour atténuer l'impact de la COVID-19 sur la conduite des essais cliniques GRADUATE sur le gantenerumbab

A. SEARLE (Welwyn Garden City, Royaume-Uni), A. THANASOPOULOU (Basel, Suisse), J. KENTON (Welwyn Garden City, Royaume-Uni), M. GABRIEL (Welwyn Garden City, Royaume-Uni), N. VOYLE (Welwyn Garden City, Royaume-Uni), M. BAUDLER (Basel, Suisse), (San Francisco, Etats-Unis), R. DOODY (Basel, Suisse), (San Francisco, Etats-Unis), G. KERCHNER (Basel, Suisse)

Les UCC

P-03 La technologie au service du sommeil des patients déments en UCC
B. MERCIER (Blois)

P-04 Impact du COVID-19 dans la relation familles, soignants, patients à l'UCC

I. LAFFITE, T. DERGUINI, N. SCHWALD (Limeil-Brévannes)

Intervention non médicamenteuse et Alzheimer

P-05 Étude pilote en EHPAD concernant l'utilisation de la réalité virtuelle personnalisée dans le traitement des troubles de l'humeur.

A-J. VAILLANT-CISZEWICZ, C. QUIN, D. DEL CONT, O. GUERIN (Nice)

P-06 L'impact de la musicothérapie sur la douleur et les troubles du comportement dans la maladie d'Alzheimer et apparentées

J. JAFARBAY, V. MARC, E. BRUNOIR (Boulogne-Billancourt)

Les troubles du comportement

P-07 Ressenti des soignants en gériatrie intra-hospitalière sur la formation aux symptômes psycho comportementaux des troubles cognitifs via un patient virtuel

M. DELANNOY, B. GENET, M. PINO, S. DACUNAH, A-S. RIGAUD-MONNET (Paris)

Les nouvelles technologies (NTIC)

P-08 Progression vers le développement clinique du RG6102, un traitement ciblant l'amyloïde, avec des propriétés de pénétration cérébrale supérieures

L. KULIC, C. HOFMANN, N. JANSSEN, H-P. GRIMM, J-A. ABRANTES, V. SCHUMACHER, M. MARCHESI, J. NIEWÖHNER, H. SVOBODA (Basel, Suisse)

P-09 Utilisabilité du robot sociale Nao pour les orthophonistes en gériatrie lors de séance de stimulation du langage

B. CHARLIEUX, E. DAVILLA, M. PINO, A-S. RIGAUD (Paris)

P-10 Vélo connecté et environnement virtuel : un outil de prévention de la perte d'autonomie chez les patients souffrant de maladie neurocognitive en Unité de Soins de Longue Durée (USLD)

J. JAFARBAY, V. MARC, E. BRUNOIR (Boulogne-Billancourt)

INFORMATIONS GENERALES

Lieu

Palais des Congrès d'Issy
25, avenue Victor-Cresson
92130 Issy-les-Moulineaux



Formation

Numéro de formation :
11.75.36022.75

Inscription au congrès

	Jusqu'au 2 novembre 2021 inclus	A partir du 3 novembre 2021
Médecin, personnel soignant, personnel administratif	340 € TTC	440 € TTC
Médecin, soignant sous convention de formation	445 € TTC	485 € TTC
Etudiant /Interne*	90 € TTC	140 € TTC

*sur présentation d'un justificatif

Les droits d'inscription au congrès 2021 incluent :

- L'accès à l'ensemble des sessions
- Le livre des résumés
- L'accès à l'exposition
- Le badge
- L'accès aux pauses café



EUROPA BOOKING & SERVICES
BY EUROPA GROUP

Réservation hôtelière

Europa Booking & Services a mis en place pour vous un site Internet dédié aux réservations hôtelières du Congrès National 2021 des Unités de Soins Alzheimer. Vous pouvez ainsi réserver directement votre hébergement via le lien ci-dessous :

<https://www.uspalz.com/informations-generales>

Transports

Europa Booking & Services a mis en place pour vous un site Internet dédié aux réservations de transport pour le Congrès National 2021 des Unités de Soins Alzheimer.

Vous pouvez ainsi réserver directement vos billets de train ou d'avion via le lien :

<https://www.uspalz.com/informations-generales/>



EUROPA ORGANISATION
BY EUROPA GROUP

Contact

19, allées Jean-Jaurès – BP 61508
31015 Toulouse cedex 06 – France
Tél. : 05 34 45 26 45

E-mail : insc-uspalz@europa-organisation.com

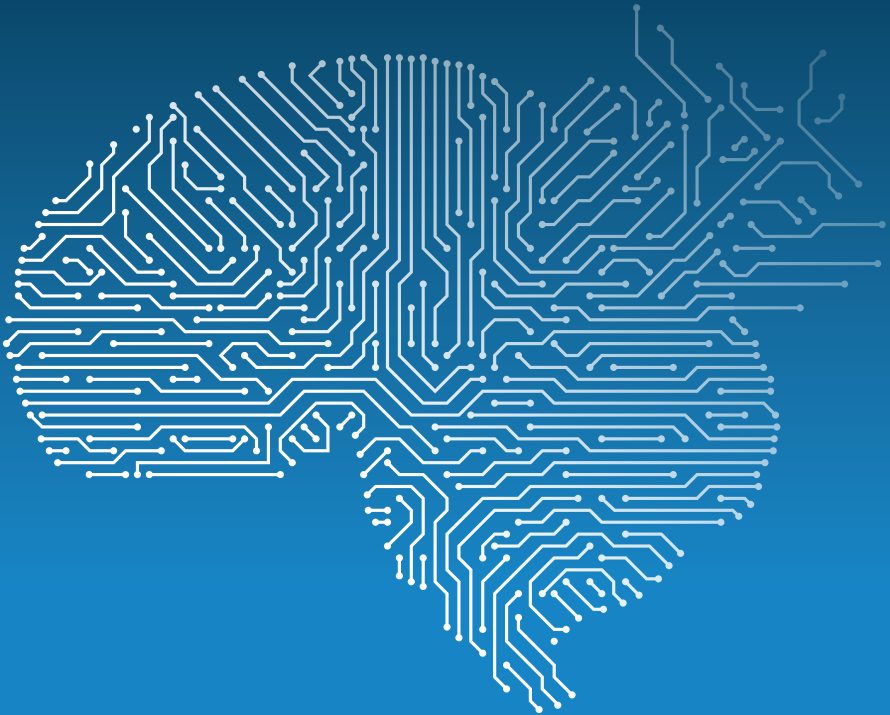
CONTACT :



EUROPA ORGANISATION
BY EUROPA GROUP

19, allées Jean-Jaurès – BP 61508
31015 Toulouse cedex 06 – France
Tél. : 05 34 45 26 45

E-mail : in-sc-usalz@europa-organisation.com



Retrouvez-nous sur facebook 

www.uspalz.com