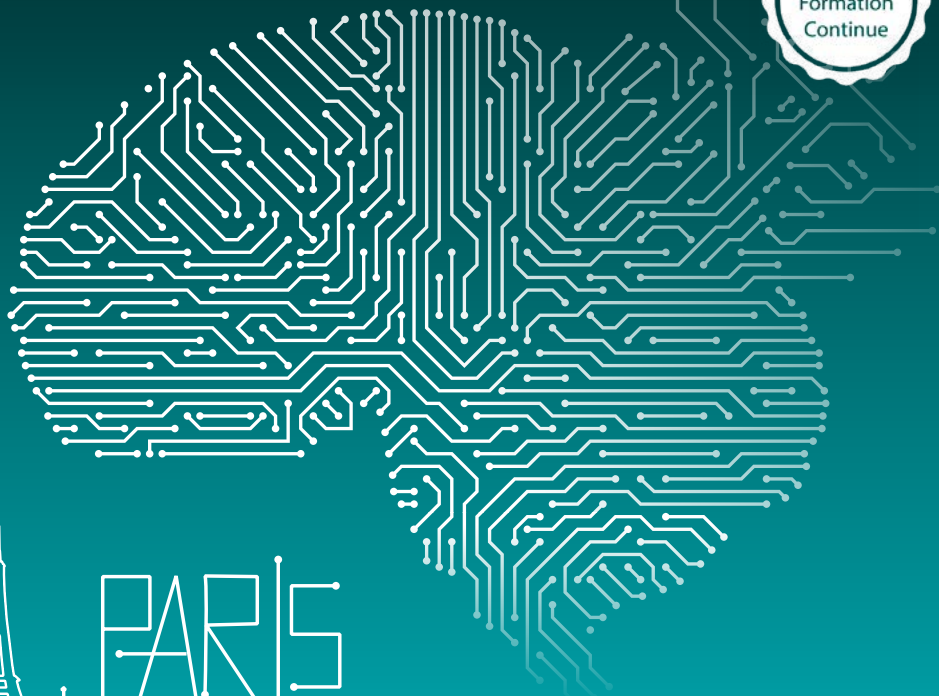


CONGRÈS
NATIONAL 2022

DES UNITÉS DE SOINS, D'ÉVALUATION
ET DE PRISE EN CHARGE*

Alzheimer

Sessions de
Formation
Continue



7-8 DECEMBRE 2022

Les avancées dans la maladie d'Alzheimer

Retrouvez-nous sur facebook 
www.uspalz.com

* Consultations Mémoire, UHR, Accueils de jour, PASA, Unités de soins spécialisés en EHPAD, MAIA, UCC, plateforme de répit, SIAAD, CMRR, Hôpital de jour, ESA...

Les avancées contre la maladie d'Alzheimer en 2022

Les résultats de deux grands essais thérapeutiques de phase III devraient arriver cette année : celui du Ganterumab et celui du Lecanemab ; c'est-à-dire deux anticorps monoclonaux. Ceux du Donanemab devraient tomber peu de temps après.

Si ces essais sont positifs, ils viendront confirmer les premiers résultats de l'Aducanumab avec la piste amyloïde, et nous devrions alors avoir de disponible, des traitements visant petit à petit à modifier l'évolution de la maladie. Ce sera ensuite à nous, cliniciens et soignants, de voir comment utiliser au mieux ces médicaments, et à évaluer leur impact, à la fois sur la mémoire, mais aussi les autres troubles qui atteignent les patients Alzheimer, comme les troubles du comportement et leur capacité à réaliser les actes de la vie quotidienne.

Nous devrions ensuite modifier largement notre pratique dans les unités de soins Alzheimer à tous les stades de la consultation mémoire, y compris aux stades les plus évolués. Nous aurons à décrire l'histoire de la maladie sous traitement, à tenir compte des complications éventuelles de ces traitements (ARIA), tout en sachant expliquer ces éléments aux patients et à leurs familles. Ceci entrainera sans doute un regain d'activité important du fait de la demande des malades. Nous aurons à travailler en étroite collaboration avec les soins premiers.

Si ces essais s'avèrent négatifs, il faudra d'urgence se remettre au travail, tout recommencer, car on ne peut imaginer continuer à subir la maladie d'Alzheimer sans de véritables traitements efficaces. Il faudra donner aux structures Alzheimer les moyens suffisants pour réaliser ces essais cliniques et en faire à nouveau une grande cause nationale.

Nous vous souhaitons à tous un bon congrès 2022 et nous vous encourageons à nous faire parvenir tous vos travaux au sein de vos unités de soins Alzheimer que ce soit en EHPAD, en unité de soins Alzheimer, dans des centres mémoire, les CMRR ou autour du domicile, afin d'aider les patients et leurs familles.

Le Comité d'Organisation

ANDRIEU Sandrine, Toulouse
ANKRI Joël, Paris
ARBUS Christophe, Toulouse
AURIACOMBE Sophie, Bordeaux
BAKCHINE Serge, Reims
BEJOT Yannick, Dijon
BELLIARD Serge, Rennes
BELMIN Joël, Paris
BENETOS Athanasios, Nancy
BENNYS Karim, Montpellier
BENOIT Michel, Nice
BERRUT Gilles, Nantes
BLANC Frédéric, Strasbourg
BLOCH Frédéric, Amiens
BONIN-GUILLAUME Sylvie, Marseille
BORIES Lawrence, Foix
BOUTOLEAU-BRETONNIERE Claire, Nantes
CAMUS Vincent, Tours
CECCALDI Mathieu, Marseille
CELARIER Thomas, Saint-Etienne
CORVOL Aline, Rennes
CUFI Marie-Noëlle, Castres
DANTOINE Thierry, Limoges
DARTIGUES Jean-François, Bordeaux
DE DECKER Laura, Nantes
DE WAZIERES Benoît, Nîmes
DELRIEU Julien, Toulouse
DESMIDT Thomas, Tours
DUBOIS Bruno, Paris
DUMAS Eric, Périgueux
EPELBAUM Stéphane, Paris
FORETTE Françoise, Paris
FRANCO Alain, Nice
GASNIER Yannick, Tarbes
GABELLE Audrey, Montpellier
GIL Roger, Poitiers
GUERIN Olivier, Nice
HANON Olivier, Paris
JEANDEL Claude, Montpellier
KINUGAWA-BOURRON Kiyoka, Ivry-sur-Seine
KROLAK SALMON Pierre, Lyon
LAVALLART Benoît, Paris
LEBERT Florence, Lille
LEBOUVIER Thibaud, Lille
MAUBOURGUET Nathalie, Bordeaux
MOREAUD Olivier, Grenoble
NOURHASHEMI Fati, Toulouse
NOVELLA Jean-Luc, Reims
OUSSET Pierre-Jean, Toulouse
OUSTRIC Stéphane, Toulouse
PACGALIN Marc, Poitiers
PAILLAUD LAURENT PUIG Elena, Paris
PAQUET Claire, Paris
PASQUIER Florence, Lille
PAUTAS Eric, Ivry-sur-Seine
PONA VOY Eddy, Dijon
ROBERT Philippe, Nice
ROLLAND Yves, Toulouse
ROUAUD Olivier, Dijon
SALLES Nathalie, Bordeaux
SOTO-MARTIN Maria-Eugénia, Toulouse
THOMAS ANTERION Catherine, Lyon
TABUE TEGUO Maturin, Pointe-à-Pitre
TCHALLA Achille, Limoges
TOUCHON Jacques, Montpellier
VANDEL Pierre, Besançon
VELLAS Bruno (Président), Toulouse
VERNY Marc, Paris
VOISIN Thierry, Toulouse

	AMPHITHÉÂTRE BERLIOZ	SALLE MOLLIÈRE - 3 ^{ème} étage
MERCREDI 7 DÉCEMBRE 2022		
09h00	Introduction	
09h10	Avancées dans le domaine thérapeutique : résultats des phases III en 2022	
10h40	Pause-café et visite des posters	
11h10	SESSION DE FORMATION CONTINUE Avancées dans la prise en charge de la dépression et de la maladie d'Alzheimer	Réunion Réseau Recherche Alzheimer (Accessible aux membres seulement)
12h10	Communications orales	
13h00	Déjeuner libre et visite des posters	
14h30	Adaptation des Unités de Soins Alzheimer	ATELIER DE SIMULATION ROCHE Réalisation de la ponction lombaire
15h30	SYMPOSIUM DE L'INDUSTRIE	
16h30	Pause-café et visite des posters	
17h00	Communications orales	SESSION DE FORMATION CONTINUE ATELIER Troubles du sommeil et maladie d'Alzheimer
18h00	Late Breaking News	
18h30		
JEUDI 8 DÉCEMBRE 2022		
09h00	SESSION DE FORMATION CONTINUE Avancées dans la maladie d'Alzheimer : de la prévention aux troubles du comportement	
10h00	SYMPOSIUM ROCHE	
11h00	Pause-café et visite des posters	
11h30	Symposium de la Fédération des Centres Mémoire (FCM)	
12h30	Déjeuner libre et visite des posters	
14h00	Interventions non médicamenteuses à tous les stades de la maladie d'Alzheimer	ATELIER Suivi digital ICOPE et repérage des patients atteints de la maladie d'Alzheimer
14h40	TABLE RONDE Les interventions dans le diagnostic et la prise en charge de la maladie d'Alzheimer	
15h00		Communications orales
15h20		
16h00	Late Breaking News	
17h00		

PROGRAMME

MERCREDI 7 DÉCEMBRE

08h00-09h00

Accueil des participants

09h00-09h10

Introduction

Amphithéâtre Berlioz

M.E. SOTO-MARTIN (Toulouse), C. PAQUET, (Paris), B. VELLAS (Toulouse),
N. SALLES (Bordeaux)

09h10-10h40

Avancées dans le domaine thérapeutique : résultats des phases III en 2022

Amphithéâtre Berlioz

Modérateurs : N. SALLES (Bordeaux), C. PAQUET (Paris),
B. VELLAS (Toulouse), M. CECCALDI (Marseille)

- **Gantenerumab**
J. DELRIEU (Toulouse)
- **Lecanemab**
T. LEBOUVIER (Lille)
- **Les recommandations pour l'utilisation de l'Aducanumab :
un exemple pour les autres anticorps monoclonaux**
P-J. OUSSET (Toulouse)
- **Biomarqueurs sanguins et maladie d'Alzheimer**
C. PAQUET (Paris)
- **Discussion générale : quelles indications, quelle population
cible, quels résultats à espérer**

10h40-11h10

Pause-café et visite des posters

Foyer Debussy

11h00-13h00

Réunion Réseau Recherche Alzheimer

Salle Molière

(Accessible aux membres seulement)

11h10-12h10

Avancées dans la prise en charge de la dépression et de la maladie d'Alzheimer

Amphithéâtre Berlioz
FORMATION CONTINUE

Modérateur : T. VOISIN, Toulouse

- **Dépression et pathologie amyloïde**
T. DESMIDT (Tours)
- **Les traitements antidépresseurs, dépression et maladie
d'Alzheimer**
P. VANDEL (Besançon)
- **Traitements antidépresseurs, symptômes
psychocomportementaux et maladie d'Alzheimer**
T. VOISIN (Toulouse)

PROGRAMME

MERCREDI 7 DÉCEMBRE

12h10-13h00

Amphithéâtre Berlioz

Communications orales

Modérateurs : P. KROLAK-SALMON (Lyon), M.E. SOTO-MARTIN (Toulouse)

- **« Observatoire du parcours de soins dans la maladie Alzheimer débutante » : Etat des lieux des structures de CM et CMRR en France 2022**
M. CECCALDI (Marseille)
- **Parcours de soins des patients atteints de maladie d'Alzheimer débutante : état des lieux en France en 2022**
M.E. SOTO-MARTIN (Toulouse)
- **Identification de profils de patients à risque de conversion précoce/tardive entre les stades de la maladie d'Alzheimer**
P. KROLAK-SALMON (Lyon)

13h00-14h30

Foyer Debussy

Déjeuner libre et visite des posters

14h30-15h30

Amphithéâtre Berlioz

Adaptation des Unités de Soins Alzheimer

Modérateurs : L. BROUSSY (Paris), Y. ROLLAND (Toulouse)

- **Comment concevoir les unités spécialisées Alzheimer de demain**
L. BROUSSY (Paris)
- **Le plan « Maladie d'Alzheimer »**
C. PAQUET (Paris)
- **Quoi de neuf en 2022**
J. ANKRI (Paris)
- **Le protocole de coopération permettant le suivi et l'orientation de patients atteints de la maladie d'Alzheimer par un infirmier**
F. NOURHASHEMI (Toulouse), C. LAGOURDETTE (Toulouse)

14h30-15h30

Salle Molière

ATELIER DE SIMULATION

Réalisation de la ponction lombaire

J. DELRIEU (Toulouse), J. DUMURGIER (Paris)

Avec le soutien de Roche



15h30-16h30

Amphithéâtre Berlioz

Symposium de l'industrie

16h30-17h00

Foyer Debussy

Pause et visite des posters

17h00-18h00

Amphithéâtre Berlioz

Communications orales

Modérateurs : M. CECCALDI (Marseille), A.J. VAILLANT-CISZEWICZ (Nice)

- **Des gérontopsychologues à domicile pour réduire les troubles du comportement dans les MAMA. Retour d'expérience sur les interventions non médicamenteuses et un programme de psychoéducation de l'aidant**
A.J. VAILLANT-CISZEWICZ (Nice)
- **Evaluation des Interventions Non-Médicamenteuses et systèmes automatiques : quelles avancées ? Quelles questions ?**
R. GABORIAU (Saint-Etienne)
- **Caractéristiques initiales des participants aux études GRADUATE : études de phase III randomisées, contrôlées contre placebo, évaluant gantenerumab administré par voie sous-cutanée chez des participants atteints de maladie d'Alzheimer à un stade précoce**
M. CECCALDI (Marseille)
- **Personnes vivant avec une maladie d'Alzheimer et mobilité**
C. TABUENCA (Paris)

17h00-18h00

Salle Molière

FORMATION CONTINUE

ATELIER - Troubles du sommeil et maladie d'Alzheimer

P. SAIDLITZ (Toulouse)

18h00-18h30

Amphithéâtre Berlioz

Late Breaking News

PROGRAMME

JEUDI 8 DÉCEMBRE

09h00-10h00

Amphithéâtre Berlioz
FORMATION CONTINUE

**Avancées dans la maladie d'Alzheimer :
de la prévention aux troubles du comportement**

Modérateurs : S. ANDRIEU (Toulouse), J. DELRIEU (Toulouse)

- **Actualités sur la prise en charge des symptômes psycho-comportementaux : Quoi de neuf ?**
M.E. SOTO-MARTIN (Toulouse)
- **Vieillesse et maladie d'Alzheimer : quelles sont les pistes thérapeutiques issues de la Geroscience ?**
J. DELRIEU (Toulouse)
- **Actualités sur la prévention de la maladie d'Alzheimer**
S. ANDRIEU (Toulouse)

10h00-11h00

Amphithéâtre Berlioz

**Symposium Roche : Actualités thérapeutiques
dans la maladie débutante : Sommes-nous prêts ?**



Modératrice : M-E. SOTO-MARTIN (Toulouse)

- **Actualités thérapeutiques dans la maladie d'Alzheimer débutante**
J. DELRIEU (Toulouse)
- **Challenges du parcours actuel et de demain : résultats d'un observatoire national**
M. CECCALDI (Marseille)
- **Table ronde : Quelles solutions pour l'arrivée de ces thérapeutiques ?**
M-E. SOTO-MARTIN (Toulouse)

11h00-11h30

Foyer Debussy

Pause-café et visites des posters

11h30-12h30

Amphithéâtre Berlioz

Symposium de la Fédération des Centres Mémoire (FCM)

12h30-14h00

Foyer Debussy

Déjeuner libre et visite des posters

14h00-14h40

Amphithéâtre Berlioz

Interventions non médicamenteuses à tous les stades de la maladie d'Alzheimer

A.J. VAILLANT-CISZEWICZ (Nice), L. VOLPE-GILLOT (Paris)

14h00-15h00

Salle Molière

ATELIER - Suivi digital ICOPE et repérage des patients atteints de la Maladie d'Alzheimer

A.J. VAILLANT-CISZEWICZ (Nice), L. VOLPE-GILLOT (Paris)

14h40-15h20

Amphithéâtre Berlioz

TABLE RONDE - Vers un hôpital Alzheimer friendly

J.P. AQUINO (Paris), C. TABUENCA (Paris), E. WIEL (Lille), LAUREAT 2022

15h00-16h00

Salle Molière

Communications orales

Modérateurs : M. CECCALDI (Marseille), S. LEHMANN (Montpellier)

- **TRIAL21 : étude d'une cohorte de patients adultes porteurs de trisomie 21 à risque de développer une maladie d'Alzheimer**
A.S. REBILLAT (Paris)
- **Intérêt des biomarqueurs plasmatiques neurofilaments (NfL) et phospho-tau (pTau181) pour prédire l'évolution vers la démence des patients MCI. Étude ancillaire du PHRC BALTAZAR (Biomarker of Amyloid peptide and Alzheimer's disease risk)**
S. LEHMANN (Montpellier)
- **Design de l'étude SKYLINE : Efficacité et sécurité du gantenerumab chez les participants présentant un risque de maladie d'Alzheimer ou une maladie d'Alzheimer à un stade précoce**
C. PAQUET (Paris)
- **Étude d'extension post-Graduate : Évaluation de l'innocuité, de la tolérance et de l'efficacité à long terme du gantenerumab administré par voie sous-cutanée chez des participants atteints de la maladie d'Alzheimer**
M. CECCALDI (Marseille)

15h20-17h00

Late Breaking News

Amphithéâtre Berlioz

- **Intervention non médicamenteuse personnalisée, protocolisée et évaluée en EHPAD et USLD : exemple de la thérapie par réminiscence en réalité virtuelle**
C. QUIN (Nice)
- **TéléPsy Omeris : un dispositif de télépsychiatrie au service des résidents d'EHPAD**
A. LEPETIT (Lyon)
- **L'apport de la réflexion éthique pour les situations de fin de vie en unité Alzheimer**
A.S. ROUXEL (Rennes)

POSTERS

Les posters seront visibles pendant toute la durée du congrès dans le foyer Debussy.

Le parcours de soin du patient Alzheimer

Amélioration des performances de la mesure d'Elecsys® B-amyloïde (1-42) (Aβ1-42) LCR grâce au protocole simple et unifié d'utilisation de routine « Routine-Use » pour le prélèvement du liquide céphalo-rachidien (LCR)

O. HANSSON (Malmö, Suède), E. STOMRUD (Malmö, Suède), H. ZETTERBERG (Mölnådal, Suède), S. RUTZ (London, Royaume-Uni), E. MANUILOVA (Rotkreuz, Suisse), C. LOGAN (Penzberg, Allemagne), V. CORRADINI (Rotkreuz, Suisse), K. BLENNOW (Mölnådal, Suède), S. LEHMANN (Montpellier)

Actualisation des valeurs seuils avec les immunodosages Elecsys® B-amyloïde (1-42), pTau et tTau LCR de deuxième génération

O. HANSSON (Malmö, Suède), S. RUTZ (London, Royaume-Uni), V. CORRADINI (Rotkreuz, Suisse), E. MANUILOVA (Rotkreuz, Suisse), C. LOGAN (Penzberg, Allemagne), K. BLENNOW (Mölnådal, Suède), S. LEHMANN (Montpellier)

La filière Alzheimer : de la consultation mémoire aux unités de soins

Évaluation clinique du comportement à risque chez les personnes âgées souffrant de troubles neurocognitifs légers à modérés

C. COMPAGNE (Besançon), D. GABRIEL (Besançon), L. FERRERO (Besançon), E. MAGNIN (Besançon), T. TANNOU (Besançon et Montréal, Canada)

Intervention non médicamenteuse et Alzheimer

Effets de la stimulation cognitive chez des personnes présentant des troubles neurocognitifs à un stade léger

V. GOUTTE (Paris)

REX : Faire de l'INM une proposition incontournable de soin

L. JOUATEL, M. FRANCHET, (Vertou)

La zoothérapie, un outil pour faciliter les soins de nursing en EHPAD

C. CHERBOEUF, S. FORET, S. LAFARGUE (Saint-Brevin-les-Pins)

Intérêt de l'usage du robot émotionnel NAO comme thérapie non médicamenteuse face aux troubles du comportement dans les maladies neurodégénératives : étude préliminaire

G. MARCHAND, A. LAUNAY (Luynes)

Ethique et Alzheimer

Guide « Tous aidants » :

Faire des familles nos partenaires

L. JOUATEL, M. FRANCHET (Vertou)

Qualité de vie et Alzheimer

Impact d'un programme psycho-éducatif centré sur la relation aidant familial/aidé Alzheimer à un stade sévère par la pratique du modelage des mains en EHPAD Centre Alzheimer

T. BELLETRE (Mérignac), C. BORGES (Fontainebleau), P. MILLET (Paris), M. WUYDIN (La-Ville-du-Bois), A. SAILLON (Neuilly-sur-Seine)

Efficacité d'une application numérique de santé sur l'anxiété des aidants de patients présentant une maladie d'Alzheimer ou apparentées

F. BONTÉ, M.-T. TOSCANO, L. BLANC, I. CHAUDRON-RANC (Paris)

Autres

Bénéfices liés à une prise en charge en hôpital de jour sur un syndrome anxio-dépressif de patients présentant des troubles cognitifs légers à modérés

J. JAFARBAY, L. AMSELLEM (Boulogne-Billancourt)

INFORMATIONS GÉNÉRALES

Lieu

Palais des Congrès d'Issy
25, avenue Victor-Cresson
92130 Issy-les-Moulineaux

Formation



Numéro de formation :
11.75.36022.75

Inscription au congrès

	Tarif jusqu'au 24 octobre 2022 inclus	Tarif à partir du 25 octobre 2022
Médecin, personnel soignant, personnel administratif	340 €	460 €
Etudiant /Interne*	90 €	140 €
Industriel partenaire	96 €	96 €

Tarifs TTC (TVA 10%).

*Tarif soumis à un justificatif

Les droits d'inscription au congrès 2022
incluent :

- L'accès à l'ensemble des sessions
- Le livre des résumés
- L'accès à l'exposition
- Le badge
- L'accès aux pauses café

Réservation hôtelière



Europa Booking & Services a mis en place pour vous un site Internet dédié aux réservations hôtelières du Congrès National 2022 des Unités de Soins Alzheimer. Vous pouvez ainsi réserver directement votre hébergement via le lien ci-dessous :

<https://www.uspalz.com/informations-generales>

Transports

Europa Booking & Services a mis en place pour vous un site Internet dédié aux réservations de transport pour le Congrès National 2022 des Unités de Soins Alzheimer.

Vous pouvez ainsi réserver directement vos billets de train ou d'avion via le lien :

<https://www.uspalz.com/informations-generales/>

Contact



19, allées Jean-Jaurès – BP 61508
31015 Toulouse cedex 06 – France
Tél. : 05 34 45 26 45

E-mail : insc-uspalz@europa-organisation.com

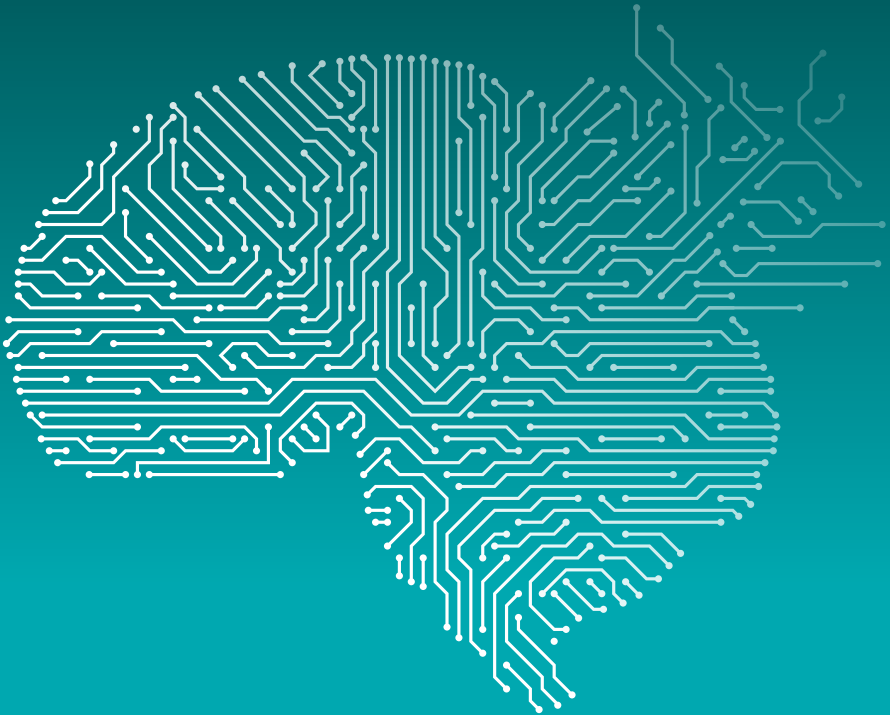
CONTACT :



EUROPA ORGANISATION
BY EUROPA GROUP

19, allées Jean-Jaurès – BP 61508
31015 Toulouse cedex 06 – France
Tél. : 05 34 45 26 45

E-mail : in-sc-usalz@europa-organisation.com



Retrouvez-nous sur facebook 

www.uspalz.com