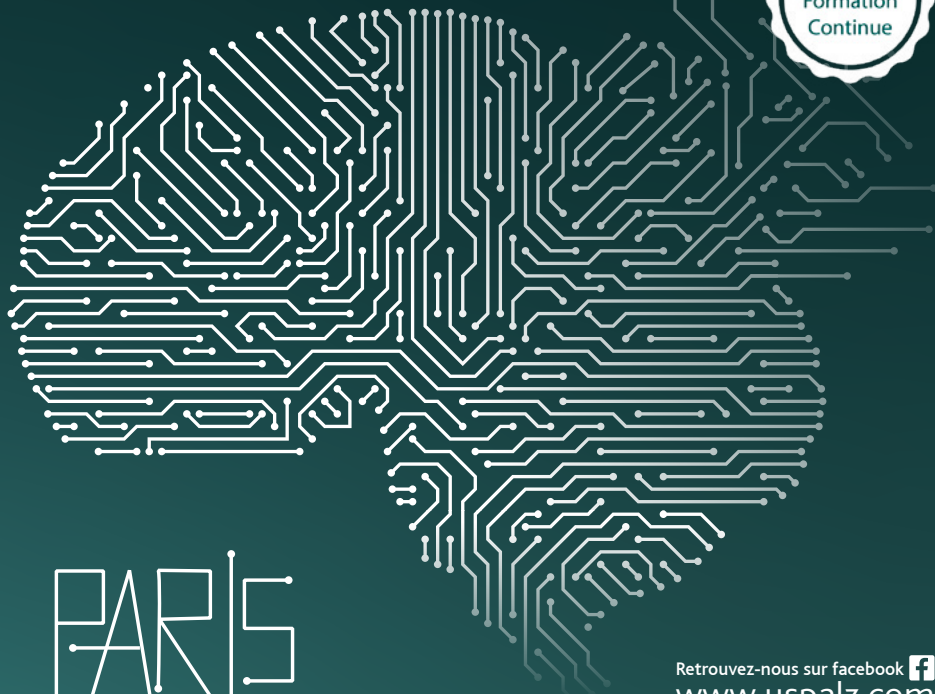


CONGRÈS
NATIONAL 2023

DES UNITÉS DE SOINS, D'ÉVALUATION
ET DE PRISE EN CHARGE*

Alzheimer

Sessions de
Formation
Continue



Retrouvez-nous sur facebook 
www.uspalz.com

Palais des Congrès d'Issy-les-Moulineaux

13 ET 14 DÉCEMBRE 2023

QUELQUES THÉMATIQUES 2023 :

- Diagnostic et prise en charge des troubles du comportement du diagnostic précoce aux nouvelles thérapies
- Le malade Alzheimer en EHPAD de l'entrée en institution, à la prise en charge et la fin de vie
- Traitement non médicamenteux des troubles du comportement du patient Alzheimer, quoi de neuf en 2023 ?
- Nutrition et démence sévère
- Table Ronde et Assemblée Générale des consultations mémoire et des CMRR
- Réunion du réseau national des essais thérapeutiques dans la maladie d'Alzheimer (accessible aux membres seulement)

* Consultations Mémoire, UHR, Accueils de jour, PASA, Unités de soins spécialisés en EHPAD, MAIA, UCC, plateforme de répit, SIAAD, CMRR, Hôpital de jour, ESA...

La prise en charge du patient Alzheimer et de ses complications

Mesdames, Messieurs,

Nous sommes heureux d'organiser l'édition 2023 du Congrès National des unités de soins, d'évaluation et de prise en charge Alzheimer et comptons sur votre présence !

L'année 2023 est une année de transition pour la prise en charge de la maladie d'Alzheimer.

En effet, celle-ci se caractérise toujours par un grand nombre de patients atteints de la maladie d'Alzheimer à un stade modéré à sévère, qui nécessite une prise en charge quotidienne à domicile, ou en institution dans les différentes structures de soins Alzheimer mises en place.

L'année 2023 se caractérise également par l'apparition du concept de « bien vieillir », de la prévention, du diagnostic précoce, de l'apparition de marqueurs biologiques sanguins de la maladie d'Alzheimer, qui permettront de faciliter le diagnostic.

Mais aussi par l'apparition des premières thérapeutiques à la suite d'essais thérapeutiques concluants pour la maladie d'Alzheimer.

Tous ces éléments feront partis des sujets abordés au cours du congrès 2023. Nous aborderons les difficultés rencontrées dans nos pratiques quotidiennes auxquelles il faut commencer à réfléchir : d'une part la prise en charge des patients les plus sévères, qui présentent des troubles du comportement, des hallucinations, des problèmes de déambulation, d'agressivité, de perte de poids, de comorbidités, et d'autre part, de la prévention.

Nous souhaitons ce congrès vivant et didactique.

A très bientôt pour cette nouvelle aventure !

Le Comité d'Organisation

ANDRIEU Sandrine, Toulouse
ANKRI Joël, Paris
ARBUS Christophe, Toulouse
AURIACOMBE Sophie, Bordeaux
BAKHINE Serge, Reims
BEJOT Yannick, Dijon
BELLIARD Serge, Rennes
BELMIN Joël, Paris
BENETOS Athanasios, Nancy
BENNYS Karim, Montpellier
BENOIT Michel, Nice
BERRUT Gilles, Nantes
BLANC Frédéric, Strasbourg
BLOCH Frédéric, Amiens
BONIN-GUILLAUME Sylvie, Marseille
BORIES Lawrence, Foix
BOUTOLEAU-BRETONNIERE Claire, Nantes
CAMUS Vincent, Tours
CECCALDI Mathieu, Marseille
CELARIER Thomas, Saint-Etienne
CORVOL Aline, Rennes
CUFI Marie-Noëlle, Castres
DANTOINE Thierry, Limoges
DARTIGUES Jean-François, Bordeaux
DE DECKER Laura, Nantes
DE WAZIERES Benoît, Nîmes
DELRIEU Julien, Toulouse
DESMIDT Thomas, Tours
DUBOIS Bruno, Paris
DUMAS Eric, Périgueux
EPELBAUM Stéphane, Paris
FORETTE Françoise, Paris
FRANCO Alain, Nice
GASNIER Yannick, Tarbes
GABELLE Audrey, Montpellier
GIL Roger, Poitiers
GUERIN Olivier, Nice
HANON Olivier, Paris
JEANDEL Claude, Montpellier
KINUGAWA-BOURRON Kiyoka, Ivry-sur-Seine
KROLAK SALMON Pierre, Lyon
LAVALLART Benoît, Paris
LEBERT Florence, Lille
LEBOUVIER Thibaud, Lille
MAUBOURGUET Nathalie, Bordeaux
MOREAUD Olivier, Grenoble
NOURHASHEMI Fati, Toulouse
NOVELLA Jean-Luc, Reims
OUSSET Pierre-Jean, Toulouse
OUSTRIC Stéphane, Toulouse
PACGALIN Marc, Poitiers
PAILLAUD LAURENT PUIG Elena, Paris
PAQUET Claire, Paris
PASQUIER Florence, Lille
PAUTAS Eric, Ivry-sur-Seine
PONA VOY Eddy, Dijon
ROBERT Philippe, Nice
ROLLAND Yves, Toulouse
ROUAUD Olivier, Dijon
SALLES Nathalie, Bordeaux
SOTO-MARTIN Maria-Eugénia, Toulouse
THOMAS ANTERION Catherine, Lyon
TABUE TEGUO Maturin, Pointe-à-Pitre
TCHALLA Achille, Limoges
TOUCHON Jacques, Montpellier
VANDEL Pierre, Besançon
VELLAS Bruno (Président), Toulouse
VERNY Marc, Paris
VOISIN Thierry, Toulouse
WALLON David, Rouen

La prise en charge du patient Alzheimer et de ses complications

	AMPHITHÉÂTRE BERLIOZ	SALLE MOLIERE - 3 ^{ème} étage
MERCREDI 13 DÉCEMBRE 2023		
09h00	Introduction	
09h10	SESSION DE FORMATION CONTINUE La maladie d'Alzheimer en unité de soins Alzheimer	
10h00	Diagnostic et prise en charge des troubles du comportement chez le patient Alzheimer ; du diagnostic précoce aux nouvelles thérapies	
10h40	Pause-café et visite des posters dans l'espace exposition	
11h00		
11h10	Troubles cognitifs et facteurs de risque cardio-vasculaires	Réunion du Réseau Recherche Alzheimer (Accessible aux membres seulement)
12h10	Communications orales	
13h00	Déjeuner libre et visite des posters dans l'espace exposition	Réunion investigateur organisée par Novo Nordisk (sur invitation seulement)
14h15	Café offert dans l'espace exposition	
14h30	Le point sur les traitements monoclonaux dans la maladie d'Alzheimer : résultats des essais thérapeutiques, recommandations actuelles, qu'avons-nous appris du CTAD ?	
15h20	ATELIER La fin de vie du patient atteint de maladie d'Alzheimer	SESSION DE FORMATION CONTINUE ATELIER Prise en charge de l'agitation, des symptômes psychotiques, des troubles du sommeil et de l'apathie chez le patient atteint de maladie d'Alzheimer : Nouvelles recommandations nationales de prise en charge
16h00	Pause-café et visite des posters dans l'espace exposition	
16h30	SYMPOSIUM LILLY	
17h30	Communications orales	
18h30		
JEUDI 14 DÉCEMBRE 2023		
09h00	Qu'avons-nous appris des unités cognitivo-comportementales et des UHR dans la prise en charge du patient Alzheimer ?	
10h00	SYMPOSIUM EISAI	
11h00	Pause-café et visite des posters dans l'espace exposition	
11h30	Symposium et Assemblée Générale de la Fédération des Centres Mémoire (FCM)	
12h20	TABLE RONDE de la Société Française de Gériatrie et Gérontologie (SFGG) - Le parcours du patient gériatrique atteint de maladie neuro-dégénérative	
13h00	Déjeuner libre et visite des posters dans l'espace exposition	
14h15	Café offert dans l'espace exposition	
14h30	SESSION DE FORMATION CONTINUE Marqueurs plasmatiques de la maladie d'Alzheimer	
15h30	TABLE RONDE Les INM au cœur de la prise en charge des personnes vivant avec la maladie d'Alzheimer	
16h10		
17h00	Communications orales	

PROGRAMME

MERCREDI 13 DÉCEMBRE

Le comité Alzheimer et les Entretiens Professionnels Formation (LEPF) ont associé leurs compétences afin de concevoir et délivrer une formation selon une démarche en conformité avec les exigences de qualité applicables à la Formation Professionnelle Continue (Référentiel Qualiopi).

08h00-09h00

Accueil des participants

09h00-09h10

Introduction

Amphithéâtre Berlioz

S. ANDRIEU (Toulouse), M.E. SOTO-MARTIN (Toulouse)

09h10-10h00

La maladie d'Alzheimer en unité de soins Alzheimer

Amphithéâtre Berlioz

Modérateurs : Y. ROLLAND (Toulouse), J. BODDAERT (Paris)

FORMATION CONTINUE

- **Peut-on prévenir les chutes et les fractures chez le patient souffrant de la maladie d'Alzheimer ?**
J. BODDAERT (Paris)
- **Comment lutter contre la perte de poids chez le patient souffrant de la maladie d'Alzheimer ?**
A. RAYNAUD-SIMON (Paris)
- **La révision d'ordonnances des résidents d'EHPAD souffrant de la maladie d'Alzheimer ? Exemple du REIPO**
P. CESTAC (Toulouse)

10h00-10h40

Diagnostic et prise en charge des troubles du comportement chez le patient Alzheimer ; du diagnostic précoce aux nouvelles thérapies

Amphithéâtre Berlioz

Modérateurs : J. BELMIN (Paris), M.E. SOTO-MARTIN (Toulouse)

- **Diagnostic précoce et prise en charge thérapeutique : où en est-on en 2023 ?**
M.E. SOTO-MARTIN (Toulouse)
- **Prise en charge non médicamenteuse**
L. VOLPE-GILLOT (Paris)



GE HealthCare

Avec le soutien institutionnel de GE Healthcare

Les intervenants et modérateurs n'ont pas reçu de financement de la part du laboratoire.

Le contenu a été élaboré par le Comité Scientifique du Congrès de façon indépendante.

10h40-11h10

Pause-café et visite des posters

Foyer Debussy

PROGRAMME

MERCREDI 13 DÉCEMBRE

11h00-13h00

Salle Molière

Réunion Réseau Recherche Alzheimer

(Accessible aux membres seulement)

11h10-12h10

Amphithéâtre Berlioz

Troubles cognitifs et facteurs de risque cardio-vasculaires

*Modérateurs : S. ANDRIEU (Toulouse), J. DELRIEU (Toulouse),
M. VERNY (Paris)*

- **Diabète de type 2 et troubles cognitifs**
S. BOMBOIS (Paris)
- **HTA et troubles cognitifs**
O. HANON (Paris)
- **Risque cognitif et syndrome confusionnel post-opératoire**
M. LILAMAND (Paris)



Avec le soutien institutionnel de Novo Nordisk.

Les intervenants et modérateurs n'ont pas reçu de financement de la part du laboratoire.

Le contenu a été élaboré par le Comité Scientifique du Congrès de façon indépendante.

12h10-13h00

Amphithéâtre Berlioz

Communications orales

Modérateur : S. LEHMANN (Montpellier)

- **Etude clinique (phase 1) de la -Leucettinib-21, candidat médicament pour corriger les déficits de mémorisation et de localisation dans l'espace associés à la trisomie 21 et à la maladie d'Alzheimer**
L. MEIJER (Roscoff)
- **Des essais cliniques à l'utilisation de routine : un voyage de la validation à la commercialisation des marqueurs sanguins pour la maladie d'Alzheimer**
S. LEHMANN (Montpellier)
- **L'ingénierie au profit du plaisir et de l'efficacité alimentaire pour les patients hospitalisés dans l'Unité Cognitivo-Comportementale**
D. MACKE (Montpellier), S. THOMAS (Montpellier)
- **Discussion**

13h00-14h15

Foyer Debussy

Déjeuner libre et visite des posters

14h15-14h30

Foyer Debussy



13h00-14h30

Salle Molière

Réunion Investigateur organisée par Novo Nordisk
(sur invitation seulement)



14h30-15h20

Amphithéâtre Berlioz

Le point sur les traitements monoclonaux dans la maladie d'Alzheimer : résultats des essais thérapeutiques, recommandations actuelles, qu'avons-nous appris du CTAD ?

Modérateurs : M. CECCALDI (Marseille), B. VELLAS (Toulouse)

- **Les résultats du Donanemab**
M. CECCALDI (Marseille)
- **Qu'avons-nous appris du CTAD ?**
P.J. OUSSET (Toulouse)
- **Les recommandations françaises et américaines d'utilisation du Lecanemab**
J. DELRIEU (Toulouse)
- **Discussion générale**
M. CECCALDI (Marseille), B. VELLAS (Toulouse), P.J. OUSSET (Toulouse), J. DELRIEU (Toulouse)

15h20-16h00

Amphithéâtre Berlioz

ATELIER

La fin de vie du patient atteint de maladie d'Alzheimer

- **Le point des travaux et des connaissances actuelles**
V. GUION (Saint-Flour)
- **Que vont apporter les plans en cours ?**
N. SAFFON (Toulouse)

15h20-16h00

Salle Molière

FORMATION CONTINUE

ATELIER

Prise en charge de l'agitation (agressivité, déambulation, désinhibition...), des symptômes psychotiques, des troubles du sommeil et de l'apathie chez le patient atteint de maladie d'Alzheimer : Nouvelles recommandations nationales de prise en charge

A. DE MAULEON (Toulouse), J. ROCHE (Lille), P. SAIDLITZ (Toulouse)

PROGRAMME

MERCREDI 13 DÉCEMBRE

16h00-16h30

Pause-café et visite des posters

Foyer Debussy

16h30-17h30

Amphithéâtre Berlioz

SYMPOSIUM

Patients, Soignants & Proches : quels échelles et tests, aujourd'hui, dans la Maladie d'Alzheimer ? De la recherche clinique à la pratique courante

Lilly

- **Du MMSE aux nouvelles échelles d'évaluation**
S. ANDRIEU (Toulouse)
- **Regard du clinicien**
M. CECCALDI (Marseille)
- **Perception du patient et de ses proches**
B. DURAND (Paris)
- **Discussion**

17h30-18h30

Amphithéâtre Berlioz

Communications orales

Modératrice : A-S. REBILLAT (Paris)

- **Gymnastique inspirée du Tai Chi et relation aidant-aidé en EHPAD : succès et échec d'un essai contrôlé randomisé**
J-B. MABIRE (Paris)
- **Evaluation des effets d'une intervention non médicamenteuse collective (INMC) en EHPAD/USLD**
A-J. VAILLANT-CISZEWICZ (Nice)
- **Influence du sentiment de compétence et des stratégies de coping sur les ressentis négatifs et positifs des proches aidants face à la situation d'aide**
M. RESSE (Caen)
- **Enjeux des avancées thérapeutiques dans la maladie d'Alzheimer pour les patients porteurs de trisomie 21**
A-S. REBILLAT (Paris)

09h00-10h00

Amphithéâtre Berlioz

Qu'avons-nous appris des unités cognitivo - comportementales et des UHR dans la prise en charge du patient Alzheimer ?

Modérateurs : E. DUMAS (Périgueux), T. VOISIN (Toulouse)

- **Qu'avons-nous appris des UHR?**
E. DUMAS (Périgueux)
- **Qu'avons-nous appris des UCC ?**
O. DRUNAT (Paris)
- **Comment améliorer le parcours du patient porteur de symptômes psychologiques et comportementaux ?**
T. VOISIN (Toulouse)
- **Discussion générale**
E. DUMAS (Périgueux), T. VOISIN (Toulouse), O. DRUNAT (Paris)



Avec le soutien institutionnel d'EISAI.

Les intervenants et modérateurs n'ont pas reçu de financement de la part du laboratoire.

Le contenu a été élaboré par le Comité Scientifique du Congrès de façon indépendante.

10h00-11h00

Amphithéâtre Berlioz

SYMPOSIUM

Immunothérapies anti-amyloïdes dans la maladie d'Alzheimer : Quel impact ?



Modératrice : C. PAQUET (Paris)

- **Les possibles restrictions d'utilisation et comment les expliquer ?**
D. WALLON (Rouen), O. HANON (Paris)
- **Impact du traitement dans le parcours de soins : Exemple de la sclérose en plaque**
C. PAPEIX (Paris)
- **Comment adapter la communication et mieux accompagner les patients et leurs proches à l'arrivée des immunothérapies ?**
K. RABIAN (Paris)
- **Table ronde : questions/réponses**
O. HANON (Paris), C. PAPEIX (Paris), C. PAQUET (Paris), K. RABIAN (Paris), D. WALLON (Rouen)

PROGRAMME

JEUDI 14 DÉCEMBRE

11h00-11h30

Foyer Debussy

Pause-café et visites des posters

11h30-12h20

Amphithéâtre Berlioz

Symposium et Assemblée Générale de la Fédération des Centres Mémoire (FCM)

Modérateurs : L. BREUILH (Lille), J-M DOREY (Lyon), E. DUMAS (Périgueux), V. GOUTTE (Paris), M-E SOTO-MARTIN (Toulouse), V. TCHERNIACK (Marseille), L. VOLPE-GILLOT (Paris), D. WALLON (Rouen)

- **Nouvelles recommandations sur le diagnostic précoce de la maladie d'Alzheimer**
 - **Définition du diagnostic précoce**
J. DUMURGIER (Paris)
 - **Quels outils utilisés pour repérer un trouble neurocognitif en soins primaire**
D. WALLON (Rouen)
 - **Comment orienter un patient suspect de troubles neurocognitifs ?**
B. GARCIN (Paris)
 - **Quelle est la place de l'IPA dans la démarche diagnostique ?**
M. VERNY (Paris)
- **Autres actualités de la FCM et AG**
L. BREUILH (Lille), J-M DOREY (Lyon), E. DUMAS (Périgueux), V. GOUTTE (Paris), M-E SOTO-MARTIN (Toulouse), V. TCHERNIACK (Marseille), L. VOLPE-GILLOT (Paris), D. WALLON (Rouen)

12h20-13h00

Amphithéâtre Berlioz

Table ronde de la Société Française de Gériatrie et Gérontologie (SFGG) : le parcours du patient gériatrique atteint de maladie neuro-dégénérative

Modératrices : N. SALLES (Bordeaux), S. BONIN GUILLAUME (Marseille)

- **L'accès au dépistage : son optimisation**
M. VERNY (Paris)
- **L'accès aux nouvelles thérapeutiques**
M. LILAMAND (Paris)
- **Les fragilités dans le parcours**
M. SOTO-MARTIN (Toulouse)

13h00-14h15

Foyer Debussy

Déjeuner libre et visite des posters

14h15-14h30

Foyer Debussy

NOUVEAU



Retrouvez-nous sur l'exposition pour partager un café avant la reprise des sessions !

14h30-15h30

Marqueurs plasmatiques de la maladie d'Alzheimer

Amphithéâtre Berlioz

Modérateurs : D. ANGIONI (Toulouse), O. HANON (Paris), C. PAQUET (Paris)

FORMATION CONTINUE

- **Les recommandations de la Task Force du CTAD ?**
D. ANGIONI (Toulouse)
- **Quand pourra-t-on utiliser les biomarqueurs plasmatiques en France ?**
C. PAQUET (Paris)

15h30-16h10

Table-ronde : les Interventions non médicamenteuses (INM) au cœur de la prise en charge des personnes vivant avec la maladie d'Alzheimer

Amphithéâtre Berlioz

- **Etat des lieux des INM en France**
C. TABUENCA (Paris)
- **L'enjeu de la formation des professionnels**
G. NINOT (Montpellier)
- **Présentation d'un projet améliorant la communication verbale et non verbale de résidents d'EHPAD vivant avec la maladie d'Alzheimer à un stade avancé, leur permettant de rentrer à nouveau dans une interaction et dans une communication**
C. CAILLET-GIPEAUX (Stenay), L. JOLY (Nancy)
- **INM et nouvelles technologies**
A-S. RIGAUD (Paris)

16h10-17h00

Communications orales

Amphithéâtre Berlioz

Modérateur : M. CECCALDI (Marseille)

- **evoke et evoke+ : deux essais randomisés de phase 3 contrôlés par placebo testant l'effet du sémaglutide oral chez des patients atteints de maladie d'Alzheimer débutante**
M. CECCALDI (Marseille)
- **Gérontechnologie et INM : vers une transformation du travail en EHPAD ?**
L. DONDELLI (Rennes)
- **I-Learn : Efficacité du e-learning et du jeu de rôle pour la formation des soignants des EHPAD à l'accompagnement de l'agitation dans les maladies neurodégénératives : essai randomisé en cluster**
C. LOURDEL (Tours), A. COUTEAU (Tours), A. LAUNAY (Tours)

POSTERS

Les posters seront visibles pendant toute la durée du congrès dans le foyer Debussy.

Les avancées thérapeutiques dans la maladie d'Alzheimer

P-01 Exploration du rôle de la neuroinflammation et des voies associées sur les effets du semaglutide dans la maladie d'Alzheimer : analyses de biomarqueurs dans les études EVOKE et EVOKE+

A. BRIGUI (Paris), H. ZETTERBERG (Möndal, Suède ; Londres, UK ; Hong Kong), J. CUMMINGS (Las Vegas, USA), C. THIM HANSER (Søborg, Danemark), P. JOHANSEN (Søborg, Danemark), F. KRAG KNOP (Copenhague, Danemark), L. L. RAKET (Søborg, Danemark), M. SANO (New-York, USA), H. SOININEN (Kuopio, Finlande), C. AHMAD WICHMANN (Søborg, Danemark)

P-02 Profil de sécurité du sémaglutide chez les personnes âgées de 55 ans et plus : données poolées des programmes cliniques de phase 3 SUSTAIN, PIONEER et STEP

A. BRIGUI (Paris), M. SABBAGH (Phoenix, USA), C. BOSCHINI (Søborg, Danemark), S. COHEN (Toronto, Canada), M. FUGGER (Søborg, Danemark), F. JESSEN (Cologne, Allemagne), G. GERARDO MARTINO (Søborg, Danemark), S. D. PEDERSEN (Calgary, Canada), L. R. SOLIS TARAZONA (Søborg, Danemark), V. R. ARODA (Boston, USA)

P-03 Étude de phase 3 CLARITY AD : Résultats sur la qualité de vie chez les patients traités par lecanemab dans la maladie d'Alzheimer au stade précoce

S. COHEN (Toronto, Canada), C. H. VAN DYCK (New Haven, USA), E. BALOCHE (Puteaux), M. GEE (Hatfield, UK), M. KANEKIVO (Nutley, USA), D. LI (Nutley, USA), S. DHADDA (Nutley, USA), M. IRIZARRY (Nutley, USA), L. D. KRAMER (Nutley, USA)

P-04 Étude de phase 3 CLARITY AD : Survenue d'ARIA chez les patients sous antiplaquetaires ou anticoagulants, traités par lecanemab dans la maladie d'Alzheimer précoce

M. SABBAGH (Phoenix, USA), C. H. VAN DYCK (New Haven, USA), L. S. HONIG (New-York, USA), J. L. CUMMINGS (Las Vegas, USA), E. BALOCHE (Puteaux), M. GEE (Hatfield, UK), M. KANEKIVO (Nutley, USA), S. DHADDA (Nutley, USA), M. IRIZARRY (Nutley, USA), L. D. KRAMER (Nutley, USA)

P-05 Étude de phase 3 CLARITY AD : ARIA-H isolé chez les patients traités par lecanemab dans la maladie d'Alzheimer précoce

M. SABBAGH (Phoenix, USA), J. L. CUMMINGS (Las Vegas, USA), C. H. VAN DICK (New Haven, USA), E. BALOCHE (Puteaux), S. HERSCH (Nutley, USA), M. KANEKIVO (Nutley, USA), S. DHADDA (Nutley, USA), M. IRIZARRY (Nutley, USA), L. D. KRAMER (Nutley, USA), L. S. HONIG (New-York, USA)

Les avancées médicamenteuses et non médicamenteuses dans l'agitation et l'agressivité

P-06 Techniques issues de la psychothérapie EMDR en institution : quoi de neuf ?

A.-J. VAILLANT-CISZEWICZ, L. LANTERMINO, F. LECERF, A. PINGUET, I. OCCELLI, M. JEANNIN, A. QUADERI, O. GUERIN (Nice)

Interventions multi-domaines (exercices physiques...)

P-07 Impact des actualités sur l'anxiété et le trouble de stress post-traumatique observé chez des résidents d'EHPAD et USLD

A.-J. VAILLANT-CISZEWICZ, C. QUIN, L. LANTERMINO, O. GUERIN (Nice)

P-08 Déterminer l'impact des stéréotypes à l'égard de la sexualité des personnes âgées sur la santé sexuelle

C. QUIN, O. GUERIN, I. BEREDER, A.-J. VAILLANT-CISZEWICZ (Nice)

Le parcours de soin du patient Alzheimer

P-09 Le parcours de soins du patient dément jeune ayant des troubles de comportements gênants. Quelle structure proposer ?

O. ADAM, R. R. KOURADJ, D. ANDRIANASOLO, C. IMBERT, G. AIME (Bischwiller)

P-10 Comprendre le vécu et les préoccupations des patients atteints de formes débutantes de la maladie d'Alzheimer, à partir de leurs témoignages sur les forums publics de l'internet
G. SAINTE-CLAIRE DEVILLE (Rueil-Malmaison), X. MAGNIEN (Rueil-Malmaison), J. DUMURGIER (Paris)

Le patient Alzheimer jeune

P-11 Évaluation neuropsychologique des adultes porteurs d'une Trisomie 21 et maladie d'Alzheimer

A. COQUELET (Vandœuvre-lès-Nancy & Amiens), A. BESOZZI (Vandœuvre-lès-Nancy), M. ROUSSEL (Amiens), F. LEMETAYER (Metz)

Les grands problèmes de la prise en charge du patient Alzheimer

P-12 Liens entre CDR-globaux et critères de jugement importants pour les patients atteints de la maladie d'Alzheimer

A. BRIGUI (Paris), M. BOADA (Barcelone, Espagne), K. LANTOT (Toronto, Canada), P. TARIOT (Phoenix, USA), F. DABBOUS (Bethesda, USA), J. H. HAHN-PEDERSEN (Copenhague, Danemark), L. L. RAKET (Copenhague, Danemark), S. UDAYACHALERM (Bethesda, USA), C. SAIONTZ-MARTINEZ (Bethesda, USA), W. MICHALAK (Copenhague, Danemark), L. R. SOLIS TARAZONA (Copenhague, Danemark), J. CUMMINGS (Las Vegas, USA)

P-13 Impact de la maladie d'Alzheimer sur les aidants

S. GONBERT (Paris), J. H. HAHN-PEDERSEN (Copenhague, Danemark), L. R. SOLIS TARAZONA (Copenhague, Danemark), T. HOLM-LARSEN (Copenhague, Danemark ; Gand, Belgique)

P-14 Le fardeau financier de la maladie d'Alzheimer sur les aidants

S. GONBERT (Paris), J. H. HAHN-PEDERSEN (Copenhague, Danemark), L. R. SOLIS TARAZONA (Copenhague, Danemark), T. HOLM-LARSEN (Copenhague, Danemark ; Gand, Belgique)

Les UCC

P-15 Expérimentation d'une prise en charge Snoezelen en UCC

C. AMAND, S. BALCON, F. BANDOU, I. BATHELLIER, C. BOURGEOIS, C. CHAMARD, K. FLEURY, C. MALLARD, E. PLANCHAIS (Orléans)

P-16 La Balnéothérapie en UCC, intérêts et limites

B. MERCIER, J. FEBVRE, A. AMOURA, A. BERGER, R. LAFARGUE (Blois)

Intervention non médicamenteuse et Alzheimer

P-17 Quand l'Art-Thérapie s'invite au CMRR d'Ajaccio

M-C BENETTI PAPADACCI, M-H VIREVIALLE (Ajaccio)

P-18 Les esprits libres

L. JOUATEL, C. GILBERT, E. BRIAND (Vertou)

P-19 La réflexologie plantaire et les troubles du comportement dans la maladie d'Alzheimer

J-P TRAON, S. LAFARGUE (Saint-Brevin-les-Pins)

P-20 Comment éviter une sous-évaluation du potentiel cognitif de patients Alzheimer aphasiques non testables au MMS ? La SIB est-elle l'outil adapté ?

M. LHOPITAL (La ville-du-Bois), I. LOUNES (Paris), E. POL (Reims), A. POUILLAIN (Fontainebleau), A. SAILLON (Neuilly-sur-Seine), T. BELLETTRE (L'Isle d'Abeau)

Qualité de vie et Alzheimer

P-21 Méthode Montessori

S. ANDRE, L. MANCEAU (Montmorillon)

Les troubles du comportement

P-22 Intervention de l'EMGP Eure-et-Loir en 2022

S. MARTIN (Bonneval), M. E. PITOU (Bonneval), F. POTTIER (Bonneval), C. LESNE (Dreux), B. DANTAN (Dreux), A. LANGAR (Dreux), Ahmed SFACENE (Dreux), P. PARIS (Dreux), R. TOKO (Bonneval), C. MARLY (Bonneval)

Autres

P-23 Évaluation de la prescription des anticoagulants chez les patients âgés ayant une FANV et suivis en HDJ mémoire au CHU de Lille

C. DEL GROSSO, D. HUVENT (Lille)

P-24 Estimation des effets des traitements modificateurs de la maladie : méthodes traditionnelles vs modèles de temps de défaillance accéléré et analyse de la progression

A. BRIGUI (Paris), A. ATRI (Boston, USA), M. IVKOVIC (Copenhague, Danemark), L. JÖNSSON (Solna, Suède), A. GUSTAVSSON (Solna et Stockholm, Suède), T. LEÓN (Copenhague, Danemark), J. H. HAHN-PEDERSEN (Copenhague, Danemark), R. HANDELS (Solna, Suède ; Maastricht, Pays-Bas), L. L. RAKET (Copenhague, Danemark ; Lund, Suède)

INFORMATIONS GENERALES

Lieu

Palais des Congrès d'Issy
25, avenue Victor-Cresson
92130 Issy-les-Moulineaux

Inscription au congrès

	Tarif jusqu'au 27 octobre 2023 inclus	Tarif à partir du 28 octobre 2023
Médecin, personnel soignant, personnel administratif	380 €	480 €
Etudiant /Interne*	90 €	140 €

Tarifs TTC (TVA 10%).

*Tarif soumis à un justificatif

Les droits d'inscription au congrès 2023
incluent :

- L'accès à l'ensemble des sessions
- Le livre des résumés
- L'accès à l'exposition
- L'accès aux pauses café

Réservation hôtelière



Europa Booking & Services a mis en place pour vous un site Internet dédié aux réservations hôtelières du Congrès National 2023 des Unités de Soins Alzheimer. Vous pouvez ainsi réserver directement votre hébergement via le lien ci-dessous :

<https://www.uspalz.com/informations-generales>

Transports

Europa Booking & Services a mis en place pour vous un site Internet dédié aux réservations de transport pour le Congrès National 2023 des Unités de Soins Alzheimer.

Vous pouvez ainsi réserver directement vos billets de train ou d'avion via le lien :

<https://www.uspalz.com/informations-generales>

Contact



19, allées Jean-Jaurès – BP 61508
31015 Toulouse cedex 06 – France
Tél. : 05 34 45 26 45

E-mail : insc-uspalz@europa-organisation.com

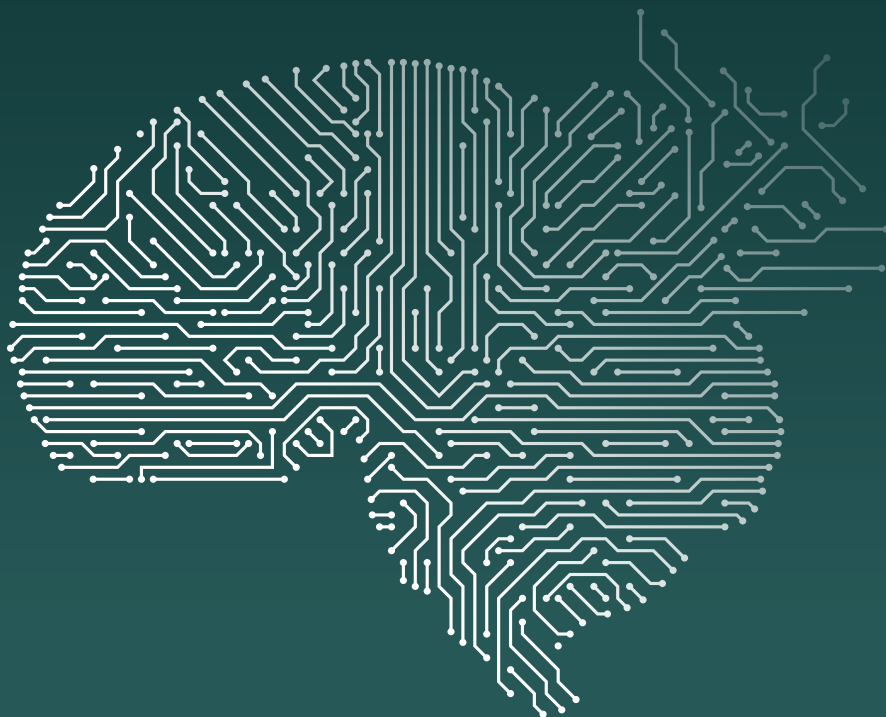
CONTACT :



EUROPA ORGANISATION
BY EUROPA GROUP

19, allées Jean-Jaurès – BP 61508
31015 Toulouse cedex 06 – France
Tél. : 05 34 45 26 45

E-mail : in-sc-uspalz@europa-organisation.com



Retrouvez-nous sur facebook 
www.uspalz.com