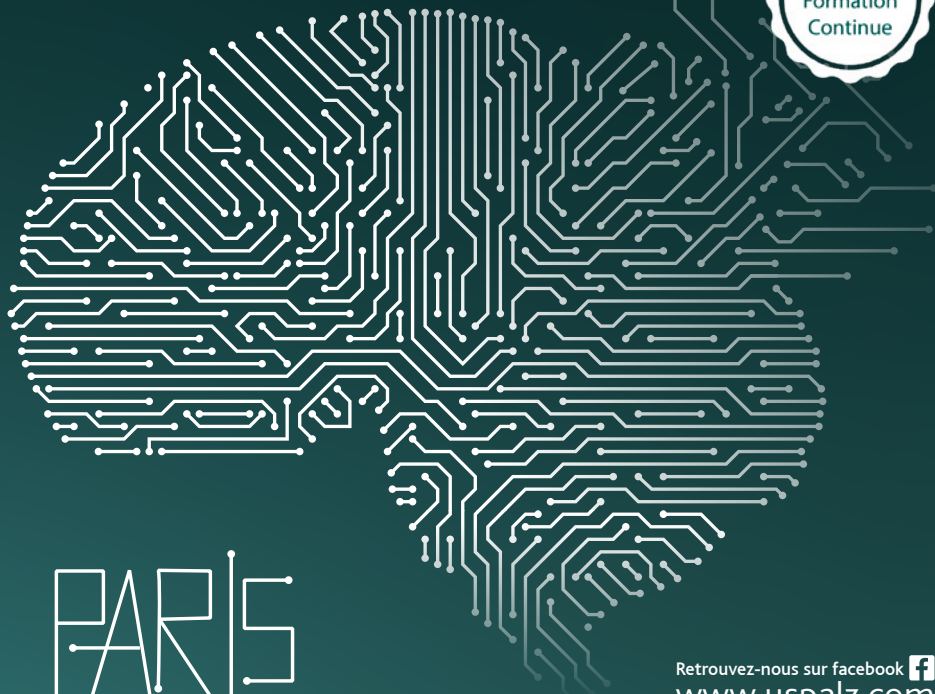


CONGRÈS  
NATIONAL 2023

DES UNITÉS DE SOINS, D'ÉVALUATION  
ET DE PRISE EN CHARGE\*

# Alzheimer

Sessions de  
Formation  
Continue



Retrouvez-nous sur facebook   
[www.uspalz.com](http://www.uspalz.com)

Palais des Congrès d'Issy-les-Moulineaux

**13 ET 14 DÉCEMBRE 2023**

**QUELQUES THÉMATIQUES 2023 :**

- Diagnostic et prise en charge des troubles du comportement du diagnostic précoce aux nouvelles thérapies
- Le malade Alzheimer en EHPAD de l'entrée en institution, à la prise en charge et la fin de vie
- Traitement non médicamenteux des troubles du comportement du patient Alzheimer, quoi de neuf en 2023 ?
- Nutrition et démence sévère
- Table Ronde et Assemblée Générale des consultations mémoire et des CMRR
- Réunion du réseau national des essais thérapeutiques dans la maladie d'Alzheimer (accessible aux membres seulement)

\* Consultations Mémoire, UHR, Accueils de jour, PASA, Unités de soins spécialisés en EHPAD, MAIA, UCC, plateforme de répit, SIAAD, CMRR, Hôpital de jour, ESA...

### La prise en charge du patient Alzheimer et de ses complications

Mesdames, Messieurs,

Nous sommes heureux d'organiser l'édition 2023 du Congrès National des unités de soins, d'évaluation et de prise en charge Alzheimer et comptons sur votre présence !

L'année 2023 est une année de transition pour la prise en charge de la maladie d'Alzheimer.

En effet, celle-ci se caractérise toujours par un grand nombre de patients atteints de la maladie d'Alzheimer à un stade modéré à sévère, qui nécessite une prise en charge quotidienne à domicile, ou en institution dans les différentes structures de soins Alzheimer mises en place.

L'année 2023 se caractérise également par l'apparition du concept de « bien vieillir », de la prévention, du diagnostic précoce, de l'apparition de marqueurs biologiques sanguins de la maladie d'Alzheimer, qui permettront de faciliter le diagnostic.

Mais aussi par l'apparition des premières thérapeutiques à la suite d'essais thérapeutiques concluants pour la maladie d'Alzheimer.

Tous ces éléments feront partis des sujets abordés au cours du congrès 2023. Nous aborderons les difficultés rencontrées dans nos pratiques quotidiennes auxquelles il faut commencer à réfléchir : d'une part la prise en charge des patients les plus sévères, qui présentent des troubles du comportement, des hallucinations, des problèmes de déambulation, d'agressivité, de perte de poids, de comorbidités, et d'autre part, de la prévention.

Nous souhaitons ce congrès vivant et didactique.

A très bientôt pour cette nouvelle aventure !

Le Comité d'Organisation

ANDRIEU Sandrine, Toulouse  
ANKRI Joël, Paris  
ARBUS Christophe, Toulouse  
AURIACOMBE Sophie, Bordeaux  
BAKHINE Serge, Reims  
BEJOT Yannick, Dijon  
BELLIARD Serge, Rennes  
BELMIN Joël, Paris  
BENETOS Athanasios, Nancy  
BENNYS Karim, Montpellier  
BENOIT Michel, Nice  
BERRUT Gilles, Nantes  
BLANC Frédéric, Strasbourg  
BLOCH Frédéric, Amiens  
BONIN-GUILLAUME Sylvie, Marseille  
BORIES Lawrence, Foix  
BOUTOLEAU-BRETONNIERE Claire, Nantes  
CAMUS Vincent, Tours  
CECCALDI Mathieu, Marseille  
CELARIER Thomas, Saint-Etienne  
CORVOL Aline, Rennes  
CUFI Marie-Noëlle, Castres  
DANTOINE Thierry, Limoges  
DARTIGUES Jean-François, Bordeaux  
DE DECKER Laura, Nantes  
DE WAZIERES Benoît, Nîmes  
DELRIEU Julien, Toulouse  
DESMIDT Thomas, Tours  
DUBOIS Bruno, Paris  
DUMAS Eric, Périgueux  
EPELBAUM Stéphane, Paris  
FORETTE Françoise, Paris  
FRANCO Alain, Nice  
GASNIER Yannick, Tarbes  
GABELLE Audrey, Montpellier  
GIL Roger, Poitiers  
GUERIN Olivier, Nice  
HANON Olivier, Paris  
JEANDEL Claude, Montpellier  
KINUGAWA-BOURRON Kiyoka, Ivry-sur-Seine  
KROLAK SALMON Pierre, Lyon  
LAVALLART Benoît, Paris  
LEBERT Florence, Lille  
LEBOUVIER Thibaud, Lille  
MAUBOURGUET Nathalie, Bordeaux  
MOREAUD Olivier, Grenoble  
NOURHASHEMI Fati, Toulouse  
NOVELLA Jean-Luc, Reims  
OUSSET Pierre-Jean, Toulouse  
OUSTRIC Stéphane, Toulouse  
PACGALIN Marc, Poitiers  
PAILLAUD LAURENT PUIG Elena, Paris  
PAQUET Claire, Paris  
PASQUIER Florence, Lille  
PAUTAS Eric, Ivry-sur-Seine  
PONA VOY Eddy, Dijon  
ROBERT Philippe, Nice  
ROLLAND Yves, Toulouse  
ROUAUD Olivier, Dijon  
SALLES Nathalie, Bordeaux  
SOTO-MARTIN Maria-Eugénia, Toulouse  
THOMAS ANTERION Catherine, Lyon  
TABUE TEGUO Maturin, Pointe-à-Pitre  
TCHALLA Achille, Limoges  
TOUCHON Jacques, Montpellier  
VANDEL Pierre, Besançon  
VELLAS Bruno (Président), Toulouse  
VERNY Marc, Paris  
VOISIN Thierry, Toulouse  
WALLON David, Rouen

### La prise en charge du patient Alzheimer et de ses complications

	AMPHITHÉÂTRE BERLIOZ	SALLE MOLIERE - 3 <sup>ème</sup> étage
<b>MERCREDI 13 DÉCEMBRE 2023</b>		
09h00	Introduction	
09h10	<b>SESSION DE FORMATION CONTINUE</b> La maladie d'Alzheimer en unité de soins Alzheimer	
10h00	Diagnostic et prise en charge des troubles du comportement chez le patient Alzheimer ; du diagnostic précoce aux nouvelles thérapies	
10h40	Pause-café et visite des posters dans l'espace exposition	
11h00		
11h10	Troubles cognitifs et facteurs de risque cardio-vasculaires	Réunion du Réseau Recherche Alzheimer (Accessible aux membres seulement)
12h10	Communications orales	
13h00	Déjeuner libre et visite des posters dans l'espace exposition	Réunion investigateur organisée par Novo Nordisk (sur invitation seulement)
14h15	Café offert dans l'espace exposition	
14h30	Le point sur les traitements monoclonaux dans la maladie d'Alzheimer : résultats des essais thérapeutiques, recommandations actuelles, qu'avons-nous appris du CTAD ?	
15h20	<b>ATELIER</b> La fin de vie du patient atteint de maladie d'Alzheimer	<b>SESSION DE FORMATION CONTINUE ATELIER</b> Prise en charge de l'agitation, des symptômes psychotiques, des troubles du sommeil et de l'apathie chez le patient atteint de maladie d'Alzheimer : Nouvelles recommandations nationales de prise en charge
16h00	Pause-café et visite des posters dans l'espace exposition	
16h30	<b>SYMPOSIUM LILLY</b>	
17h30	Communications orales	
18h30		
<b>JEUDI 14 DÉCEMBRE 2023</b>		
09h00	Qu'avons-nous appris des unités cognitivo-comportementales et des UHR dans la prise en charge du patient Alzheimer ?	
10h00	<b>SYMPOSIUM EISAI</b>	
11h00	Pause-café et visite des posters dans l'espace exposition	
11h30	<b>Symposium et Assemblée Générale de la Fédération des Centres Mémoire (FCM)</b>	
12h30	<b>TABLE RONDE</b> de la Société Française de Gériatrie et Gérontologie (SFGG) - Le parcours du patient gériatrique atteint de maladie neuro-dégénérative	
13h10	Déjeuner libre et visite des posters dans l'espace exposition	
14h25	Café offert dans l'espace exposition	
14h40	<b>SESSION DE FORMATION CONTINUE</b> Marqueurs plasmatiques de la maladie d'Alzheimer	
15h40	<b>TABLE RONDE</b> Les INM au cœur de la prise en charge des personnes vivant avec la maladie d'Alzheimer	
16h20		
17h05	Communications orales	

## PROGRAMME

MERCREDI 13 DÉCEMBRE

Le comité Alzheimer et les Entretiens Professionnels Formation (LEPF) ont associé leurs compétences afin de concevoir et délivrer une formation selon une démarche en conformité avec les exigences de qualité applicables à la Formation Professionnelle Continue (Référentiel Qualiopi).

08h00-09h00

### Accueil des participants

09h00-09h10

### Introduction

Amphithéâtre Berlioz

S. ANDRIEU (Toulouse), M.E. SOTO-MARTIN (Toulouse)

09h10-10h00

### La maladie d'Alzheimer en unité de soins Alzheimer

Amphithéâtre Berlioz

Modérateurs : Y. ROLLAND (Toulouse), J. BODDAERT (Paris)

#### FORMATION CONTINUE

- **Peut-on prévenir les chutes et les fractures chez le patient souffrant de la maladie d'Alzheimer ?**  
J. BODDAERT (Paris)
- **Comment lutter contre la perte de poids chez le patient souffrant de la maladie d'Alzheimer ?**  
A. RAYNAUD-SIMON (Paris)
- **La révision d'ordonnances des résidents d'EHPAD souffrant de la maladie d'Alzheimer ? Exemple du REIPO**  
P. CESTAC (Toulouse)

10h00-10h40

### Diagnostic et prise en charge des troubles du comportement chez le patient Alzheimer ; du diagnostic précoce aux nouvelles thérapies

Amphithéâtre Berlioz

Modérateurs : J. BELMIN (Paris), M.E. SOTO-MARTIN (Toulouse)

- **Diagnostic précoce et prise en charge thérapeutique : où en est-on en 2023 ?**  
M.E. SOTO-MARTIN (Toulouse)
- **Prise en charge non médicamenteuse**  
L. VOLPE-GILLOT (Paris)



GE HealthCare

Avec le soutien institutionnel de GE Healthcare

Les intervenants et modérateurs n'ont pas reçu de financement de la part du laboratoire.

Le contenu a été élaboré par le Comité Scientifique du Congrès de façon indépendante.

10h40-11h10

### Pause-café et visite des posters

Foyer Debussy

**PROGRAMME**

**MERCREDI 13 DÉCEMBRE**

**11h00-13h00**

Salle Molière

**Réunion Réseau Recherche Alzheimer**

*(Accessible aux membres seulement)*

**11h10-12h10**

Amphithéâtre Berlioz

**Troubles cognitifs et facteurs de risque cardio-vasculaires**

*Modérateurs : S. ANDRIEU (Toulouse), J. DELRIEU (Toulouse),  
M. VERNY (Paris)*

- **Diabète de type 2 et troubles cognitifs**  
*S. BOMBOIS (Paris)*
- **HTA et troubles cognitifs**  
*O. HANON (Paris)*
- **Risque cognitif et syndrome confusionnel post-opératoire**  
*M. LILAMAND (Paris)*



*Avec le soutien institutionnel de Novo Nordisk.*

*Les intervenants et modérateurs n'ont pas reçu de financement de la part du laboratoire.*

*Le contenu a été élaboré par le Comité Scientifique du Congrès de façon indépendante.*

**12h10-13h00**

Amphithéâtre Berlioz

**Communications orales**

*Modérateur : S. LEHMANN (Montpellier)*

- **Etude clinique (phase 1) de la -Leucettinib-21, candidat médicament pour corriger les déficits de mémorisation et de localisation dans l'espace associés à la trisomie 21 et à la maladie d'Alzheimer**  
*L. MEIJER (Roscoff)*
- **Des essais cliniques à l'utilisation de routine : un voyage de la validation à la commercialisation des marqueurs sanguins pour la maladie d'Alzheimer**  
*S. LEHMANN (Montpellier)*
- **L'ingénierie au profit du plaisir et de l'efficacité alimentaire pour les patients hospitalisés dans l'Unité Cognitivo-Comportementale**  
*D. MACKE (Montpellier), S. THOMAS (Montpellier)*
- **Discussion**

**13h00-14h15**

Foyer Debussy

**Déjeuner libre et visite des posters**

**14h15-14h30**

Foyer Debussy



**13h00-14h30**

Salle Molière

**Réunion Investigateur organisée par Novo Nordisk**  
(sur invitation seulement)



**14h30-15h20**

Amphithéâtre Berlioz

**Le point sur les traitements monoclonaux dans la maladie d'Alzheimer : résultats des essais thérapeutiques, recommandations actuelles, qu'avons-nous appris du CTAD ?**

*Modérateurs : M. CECCALDI (Marseille), B. VELLAS (Toulouse)*

- **Les résultats du Donanemab**  
*M. CECCALDI (Marseille)*
- **Qu'avons-nous appris du CTAD ?**  
*P.J. OUSSET (Toulouse)*
- **Les recommandations françaises et américaines d'utilisation du Lecanemab**  
*J. DELRIEU (Toulouse)*
- **Discussion générale**  
*M. CECCALDI (Marseille), B. VELLAS (Toulouse), P.J. OUSSET (Toulouse), J. DELRIEU (Toulouse)*

**15h20-16h00**

Amphithéâtre Berlioz

**ATELIER**

**La fin de vie du patient atteint de maladie d'Alzheimer**

- **Le point des travaux et des connaissances actuelles**  
*V. GUION (Saint-Flour)*
- **Que vont apporter les plans en cours ?**  
*N. SAFFON (Toulouse)*

**15h20-16h00**

Salle Molière

FORMATION CONTINUE

**ATELIER**

**Prise en charge de l'agitation (agressivité, déambulation, désinhibition...), des symptômes psychotiques, des troubles du sommeil et de l'apathie chez le patient atteint de maladie d'Alzheimer : Nouvelles recommandations nationales de prise en charge**

*A. DE MAULEON (Toulouse), J. ROCHE (Lille), P. SAIDLITZ (Toulouse)*

**PROGRAMME**

**MERCREDI 13 DÉCEMBRE**

**16h00-16h30**

**Pause-café et visite des posters**

Foyer Debussy

**16h30-17h30**

Amphithéâtre Berlioz

**SYMPOSIUM**

**Patients, Soignants & Proches : quels échelles et tests, aujourd'hui, dans la Maladie d'Alzheimer ? De la recherche clinique à la pratique courante**

*Lilly*

- **Du MMSE aux nouvelles échelles d'évaluation**  
*S. ANDRIEU (Toulouse)*
- **Regard du clinicien**  
*M. CECCALDI (Marseille)*
- **Perception du patient et de ses proches**  
*B. DURAND (Paris)*
- **Discussion**

**17h30-18h30**

Amphithéâtre Berlioz

**Communications orales**

*Modératrice : A-S. REBILLAT (Paris)*

- **Gymnastique inspirée du Tai Chi et relation aidant-aidé en EHPAD : succès et échec d'un essai contrôlé randomisé**  
*J-B. MABIRE (Paris)*
- **Evaluation des effets d'une intervention non médicamenteuse collective (INMC) en EHPAD/USLD**  
*A-J. VAILLANT-CISZEWICZ (Nice)*
- **Influence du sentiment de compétence et des stratégies de coping sur les ressentis négatifs et positifs des proches aidants face à la situation d'aide**  
*M. RESSE (Caen)*
- **Enjeux des avancées thérapeutiques dans la maladie d'Alzheimer pour les patients porteurs de trisomie 21**  
*A-S. REBILLAT (Paris)*

09h00-10h00

Amphithéâtre Berlioz

### Qu'avons-nous appris des unités cognitivo - comportementales et des UHR dans la prise en charge du patient Alzheimer ?

Modérateurs : E. DUMAS (Périgueux), T. VOISIN (Toulouse)

- **Qu'avons-nous appris des UHR?**  
E. DUMAS (Périgueux)
- **Qu'avons-nous appris des UCC ?**  
O. DRUNAT (Paris)
- **Comment améliorer le parcours du patient porteur de symptômes psychologiques et comportementaux ?**  
T. VOISIN (Toulouse)
- **Discussion générale**  
E. DUMAS (Périgueux), T. VOISIN (Toulouse), O. DRUNAT (Paris)



Avec le soutien institutionnel d'EISAI.

Les intervenants et modérateurs n'ont pas reçu de financement de la part du laboratoire.

Le contenu a été élaboré par le Comité Scientifique du Congrès de façon indépendante.

10h00-11h00

Amphithéâtre Berlioz

### SYMPOSIUM

### Immunothérapies anti-amyloïdes dans la maladie d'Alzheimer : Quel impact ?



Modératrice : C. PAQUET (Paris)

- **Les possibles restrictions d'utilisation et comment les expliquer ?**  
D. WALLON (Rouen), O. HANON (Paris)
- **Impact du traitement dans le parcours de soins : Exemple de la sclérose en plaque**  
C. PAPEIX (Paris)
- **Comment adapter la communication et mieux accompagner les patients et leurs proches à l'arrivée des immunothérapies ?**  
K. RABIAN (Paris)
- **Table ronde : questions/réponses**  
O. HANON (Paris), C. PAPEIX (Paris), C. PAQUET (Paris), K. RABIAN (Paris), D. WALLON (Rouen)



**PROGRAMME**

**JEUDI 14 DÉCEMBRE**

**11h00-11h30**

Foyer Debussy

**Pause-café et visites des posters**

**11h30-12h30**

Amphithéâtre Berlioz

**Symposium et Assemblée Générale de la Fédération des Centres Mémoire (FCM)**

*Modérateurs : L. BREUILH (Lille), J-M DOREY (Lyon), E. DUMAS (Périgueux), V. GOUTTE (Paris), M-E SOTO-MARTIN (Toulouse), V. TCHERNIACK (Marseille), L. VOLPE-GILLOT (Paris), D. WALLON (Rouen)*

• **Nouvelles recommandations sur le diagnostic précoce de la maladie d'Alzheimer**

- **Définition du diagnostic précoce**

*J. DUMURGIER (Paris)*

- **Quels outils utilisés pour repérer un trouble neurocognitif en soins primaire**

*D. WALLON (Rouen)*

- **Comment orienter un patient suspect de troubles neurocognitifs ?**

*B. GARCIN (Paris)*

- **Quelle est la place de l'IPA dans la démarche diagnostique ?**

*M. VERNY (Paris)*

• **Assemblée Générale**

*L. BREUILH (Lille), J-M DOREY (Lyon), E. DUMAS (Périgueux), V. GOUTTE (Paris), M-E SOTO-MARTIN (Toulouse), V. TCHERNIACK (Marseille), L. VOLPE-GILLOT (Paris), D. WALLON (Rouen)*

**12h30-13h10**

Amphithéâtre Berlioz

**Table ronde de la Société Française de Gériatrie et Gériatologie (SFGG) : le parcours du patient gériatrique atteint de maladie neuro-dégénérative**

*Modératrices : N. SALLES (Bordeaux), S. BONIN GUILLAUME (Marseille)*

• **L'accès au dépistage : son optimisation**

*M. VERNY (Paris)*

• **L'accès aux nouvelles thérapeutiques**

*M. LILAMAND (Paris)*

• **Les fragilités dans le parcours**

*M. SOTO-MARTIN (Toulouse)*

**13h10-14h25**

Foyer Debussy

**Déjeuner libre et visite des posters**

**14h25-14h40**

Foyer Debussy

**NOUVEAU**



Retrouvez-nous sur l'exposition pour partager un café avant la reprise des sessions !

**14h40-15h40**

### **Marqueurs plasmatiques de la maladie d'Alzheimer**

Amphithéâtre Berlioz

*Modérateurs : D. ANGIONI (Toulouse), O. HANON (Paris), C. PAQUET (Paris)*

**FORMATION CONTINUE**

- **Les recommandations de la Task Force du CTAD ?**  
*D. ANGIONI (Toulouse)*
- **Quand pourra-t-on utiliser les biomarqueurs plasmatiques en France ?**  
*C. PAQUET (Paris)*

**15h40-16h20**

### **Table-ronde : les Interventions non médicamenteuses (INM) au cœur de la prise en charge des personnes vivant avec la maladie d'Alzheimer**

Amphithéâtre Berlioz

- **Etat des lieux des INM en France**  
*C. TABUENCA (Paris)*
- **L'enjeu de la formation des professionnels**  
*G. NINOT (Montpellier)*
- **Présentation d'un projet améliorant la communication verbale et non verbale de résidents d'EHPAD vivant avec la maladie d'Alzheimer à un stade avancé, leur permettant de rentrer à nouveau dans une interaction et dans une communication**  
*C. CAILLET-GIPEAUX (Stenay), L. JOLY (Nancy)*
- **INM et nouvelles technologies**  
*A-S. RIGAUD (Paris)*

**16h20-17h05**

### **Communications orales**

Amphithéâtre Berlioz

*Modérateur : M. CECCALDI (Marseille)*

- **evoke et evoke+ : deux essais randomisés de phase 3 contrôlés par placebo testant l'effet du sémaglutide oral chez des patients atteints de maladie d'Alzheimer débutante**  
*M. CECCALDI (Marseille)*
- **Gérontechnologie et INM : vers une transformation du travail en EHPAD ?**  
*L. DONDELLI (Rennes)*
- **I-Learn : Efficacité du e-learning et du jeu de rôle pour la formation des soignants des EHPAD à l'accompagnement de l'agitation dans les maladies neurodégénératives : essai randomisé en cluster**  
*C. LOURDEL (Tours), A. COUTEAU (Tours), A. LAUNAY (Tours)*

## POSTERS

Les posters seront visibles pendant toute la durée du congrès dans le foyer Debussy.

### Les avancées thérapeutiques dans la maladie d'Alzheimer

#### **P-01** Exploration du rôle de la neuroinflammation et des voies associées sur les effets du semaglutide dans la maladie d'Alzheimer : analyses de biomarqueurs dans les études EVOKE et EVOKE+

A. BRIGUI (Paris), H. ZETTERBERG (Möndal, Suède ; Londres, UK ; Hong Kong), J. CUMMINGS (Las Vegas, USA), C. THIM HANSER (Søborg, Danemark), P. JOHANNSEN (Søborg, Danemark), F. KRAG KNOP (Copenhague, Danemark), L. L. RAKET (Søborg, Danemark), M. SANO (New-York, USA), H. SOININEN (Kuopio, Finlande), C. AHMAD WICHMANN (Søborg, Danemark)

#### **P-02** Profil de sécurité du sémaglutide chez les personnes âgées de 55 ans et plus : données poolées des programmes cliniques de phase 3 SUSTAIN, PIONEER et STEP

A. BRIGUI (Paris), M. SABBAGH (Phoenix, USA), C. BOSCHINI (Søborg, Danemark), S. COHEN (Toronto, Canada), M. FUGGER (Søborg, Danemark), F. JESSEN (Cologne, Allemagne), G. GERARDO MARTINO (Søborg, Danemark), S. D. PEDERSEN (Calgary, Canada), L. R. SOLIS TARAZONA (Søborg, Danemark), V. R. ARODA (Boston, USA)

#### **P-03** Étude de phase 3 CLARITY AD : Résultats sur la qualité de vie chez les patients traités par lecanemab dans la maladie d'Alzheimer au stade précoce

S. COHEN (Toronto, Canada), C. H. VAN DYCK (New Haven, USA), E. BALOCHE (Puteaux), M. GEE (Hatfield, UK), M. KANEKIVO (Nutley, USA), D. LI (Nutley, USA), S. DHADDA (Nutley, USA), M. IRIZARRY (Nutley, USA), L. D. KRAMER (Nutley, USA)

#### **P-04** Étude de phase 3 CLARITY AD : Survenue d'ARIA chez les patients sous antiplaquetaires ou anticoagulants, traités par lecanemab dans la maladie d'Alzheimer précoce

M. SABBAGH (Phoenix, USA), C. H. VAN DYCK (New Haven, USA), L. S. HONIG (New-York, USA), J. L. CUMMINGS (Las Vegas, USA), E. BALOCHE (Puteaux), M. GEE (Hatfield, UK), M. KANEKIVO (Nutley, USA), S. DHADDA (Nutley, USA), M. IRIZARRY (Nutley, USA), L. D. KRAMER (Nutley, USA)

#### **P-05** Étude de phase 3 CLARITY AD : ARIA-H isolé chez les patients traités par lecanemab dans la maladie d'Alzheimer précoce

M. SABBAGH (Phoenix, USA), J. L. CUMMINGS (Las Vegas, USA), C. H. VAN DICK (New Haven, USA), E. BALOCHE (Puteaux), S. HERSCH (Nutley, USA), M. KANEKIVO (Nutley, USA), S. DHADDA (Nutley, USA), M. IRIZARRY (Nutley, USA), L. D. KRAMER (Nutley, USA), L. S. HONIG (New-York, USA)

### Les avancées médicamenteuses et non médicamenteuses dans l'agitation et l'agressivité

#### **P-06** Techniques issues de la psychothérapie EMDR en institution : quoi de neuf ?

A.-J. VAILLANT-CISZEWICZ, L. LANTERMINO, F. LECERF, A. PINGUET, I. OCCELLI, M. JEANNIN, A. QUADERI, O. GUERIN (Nice)

### Interventions multi-domaines (exercices physiques...)

#### **P-07** Impact des actualités sur l'anxiété et le trouble de stress post-traumatique observé chez des résidents d'EHPAD et USLD

A.-J. VAILLANT-CISZEWICZ, C. QUIN, L. LANTERMINO, O. GUERIN (Nice)

#### **P-08** Déterminer l'impact des stéréotypes à l'égard de la sexualité des personnes âgées sur la santé sexuelle

C. QUIN, O. GUERIN, I. BEREDER, A.-J. VAILLANT-CISZEWICZ (Nice)

## Le parcours de soin du patient Alzheimer

### **P-09** Le parcours de soins du patient dément jeune ayant des troubles de comportements gênants. Quelle structure proposer ?

O. ADAM, R. R. KOURADJ, D. ANDRIANASOLO, C. IMBERT, G. AIME (Bischwiller)

**P-10** Comprendre le vécu et les préoccupations des patients atteints de formes débutantes de la maladie d'Alzheimer, à partir de leurs témoignages sur les forums publics de l'internet  
G. SAINTE-CLAIRE DEVILLE (Rueil-Malmaison), X. MAGNIEN (Rueil-Malmaison), J. DUMURGIER (Paris)

## Le patient Alzheimer jeune

### **P-11** Évaluation neuropsychologique des adultes porteurs d'une Trisomie 21 et maladie d'Alzheimer

A. COQUELET (Vandœuvre-lès-Nancy & Amiens), A. BESOZZI (Vandœuvre-lès-Nancy), M. ROUSSEL (Amiens), F. LEMETAYER (Metz)

## Les grands problèmes de la prise en charge du patient Alzheimer

### **P-12** Liens entre CDR-globaux et critères de jugement importants pour les patients atteints de la maladie d'Alzheimer

A. BRIGUI (Paris), M. BOADA (Barcelone, Espagne), K. LANCTOT (Toronto, Canada), P. TARIOT (Phoenix, USA), F. DABBOUS (Bethesda, USA), J. H. HAHN-PEDERSEN (Copenhague, Danemark), L. L. RAKET (Copenhague, Danemark), S. UDAYACHALERM (Bethesda, USA), C. SAIONTZ-MARTINEZ (Bethesda, USA), W. MICHALAK (Copenhague, Danemark), L. R. SOLIS TARAZONA (Copenhague, Danemark), J. CUMMINGS (Las Vegas, USA)

### **P-13** Impact de la maladie d'Alzheimer sur les aidants

S. GONBERT (Paris), J. H. HAHN-PEDERSEN (Copenhague, Danemark), L. R. SOLIS TARAZONA (Copenhague, Danemark), T. HOLM-LARSEN (Copenhague, Danemark ; Gand, Belgique)

### **P-14** Le fardeau financier de la maladie d'Alzheimer sur les aidants

S. GONBERT (Paris), J. H. HAHN-PEDERSEN (Copenhague, Danemark), L. R. SOLIS TARAZONA (Copenhague, Danemark), T. HOLM-LARSEN (Copenhague, Danemark ; Gand, Belgique)

## Les UCC

### **P-15** Expérimentation d'une prise en charge Snoezelen en UCC

C. AMAND, S. BALCON, F. BANDOU, I. BATHELLIER, C. BOURGEOIS, C. CHAMARD, K. FLEURY, C. MALLARD, E. PLANCHAIS (Orléans)

### **P-16** La Balnéothérapie en UCC, intérêts et limites

B. MERCIER, J. FEBVRE, A. AMOURA, A. BERGER, R. LAFARGUE (Blois)

## Intervention non médicamenteuse et Alzheimer

### **P-17** Quand l'Art-Thérapie s'invite au CMRR d'Ajaccio

M-C BENETTI PAPADACCI, M-H VIREVIALLE (Ajaccio)

### **P-18** Les esprits libres

L. JOUATEL, C. GILBERT, E. BRIAND (Vertou)

### **P-19** La réflexologie plantaire et les troubles du comportement dans la maladie d'Alzheimer

J-P TRAON, S. LAFARGUE (Saint-Brevin-les-Pins)

### **P-20** Comment éviter une sous-évaluation du potentiel cognitif de patients Alzheimer aphasiques non testables au MMS ? La SIB est-elle l'outil adapté ?

M. LHOPITAL (La ville-du-Bois), I. LOUNES (Paris), E. POL (Reims), A. POUILLAIN (Fontainebleau), A. SAILLON (Neuilly-sur-Seine), T. BELLETTRE (L'Isle d'Abeau)

## Qualité de vie et Alzheimer

### **P-21** Méthode Montessori

S. ANDRE, L. MANCEAU (Montmorillon)

## Les troubles du comportement

### **P-22** Intervention de l'EMGP Eure-et-Loir en 2022

S. MARTIN (Bonneval), M. E. PITOU (Bonneval), F. POTTIER (Bonneval), C. LESNE (Dreux), B. DANTAN (Dreux), A. LANGAR (Dreux), Ahmed SFACENE (Dreux), P. PARIS (Dreux), R. TOKO (Bonneval), C. MARLY (Bonneval)

## Autres

### **P-23** Évaluation de la prescription des anticoagulants chez les patients âgés ayant une FANV et suivis en HDJ mémoire au CHU de Lille

C. DEL GROSSO, D. HUVENT (Lille)

### **P-24** Estimation des effets des traitements modificateurs de la maladie : méthodes traditionnelles vs modèles de temps de défaillance accéléré et analyse de la progression

A. BRIGUI (Paris), A. ATRI (Boston, USA), M. IVKOVIC (Copenhague, Danemark), L. JÖNSSON (Solna, Suède), A. GUSTAVSSON (Solna et Stockholm, Suède), T. LEÓN (Copenhague, Danemark), J. H. HAHN-PEDERSEN (Copenhague, Danemark), R. HANDELS (Solna, Suède ; Maastricht, Pays-Bas), L. L. RAKET (Copenhague, Danemark ; Lund, Suède)

## INFORMATIONS GENERALES

### Lieu

Palais des Congrès d'Issy  
25, avenue Victor-Cresson  
92130 Issy-les-Moulineaux

### Inscription au congrès

	Tarif jusqu'au 27 octobre 2023 inclus	Tarif à partir du 28 octobre 2023
Médecin, personnel soignant, personnel administratif	380 €	480 €
Etudiant /Interne*	90 €	140 €

Tarifs TTC (TVA 10%).

\*Tarif soumis à un justificatif

Les droits d'inscription au congrès 2023  
incluent :

- L'accès à l'ensemble des sessions
- Le livre des résumés
- L'accès à l'exposition
- L'accès aux pauses café

### Réservation hôtelière



Europa Booking & Services a mis en place pour vous un site Internet dédié aux réservations hôtelières du Congrès National 2023 des Unités de Soins Alzheimer. Vous pouvez ainsi réserver directement votre hébergement via le lien ci-dessous :

<https://www.uspalz.com/informations-generales>

### Transports

Europa Booking & Services a mis en place pour vous un site Internet dédié aux réservations de transport pour le Congrès National 2023 des Unités de Soins Alzheimer.

Vous pouvez ainsi réserver directement vos billets de train ou d'avion via le lien :

<https://www.uspalz.com/informations-generales>

### Contact



19, allées Jean-Jaurès – BP 61508

31015 Toulouse cedex 06 – France

Tél. : 05 34 45 26 45

E-mail : [insc-uspalz@europa-organisation.com](mailto:insc-uspalz@europa-organisation.com)

## CONTACT :

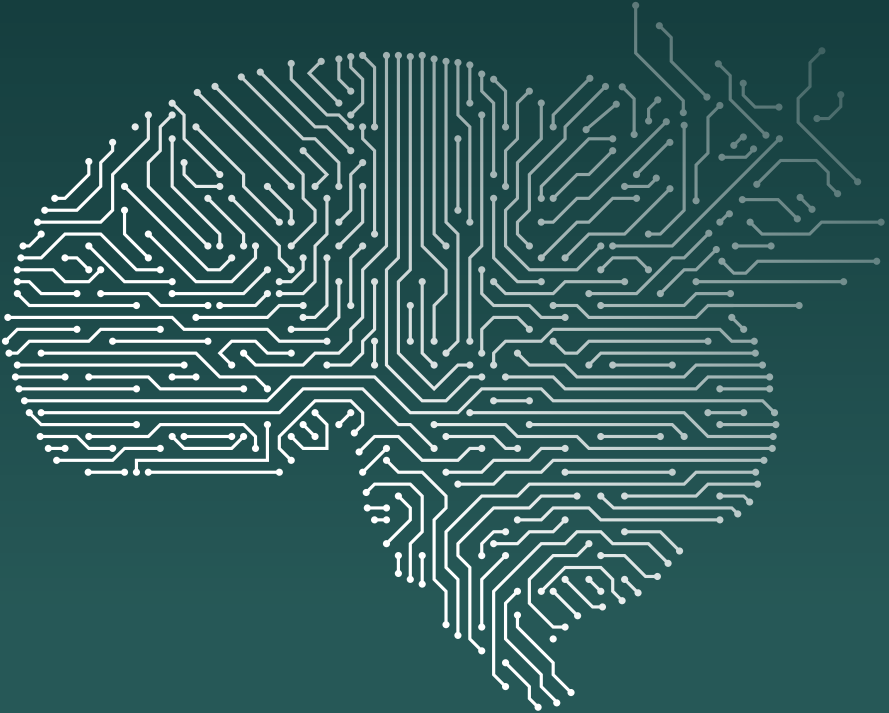


EUROPA ORGANISATION  
BY EUROPA GROUP

19, allées Jean-Jaurès – BP 61508  
31015 Toulouse cedex 06 – France

Tél. : 05 34 45 26 45

E-mail : [in-sc-usalz@europa-organisation.com](mailto:in-sc-usalz@europa-organisation.com)



Retrouvez-nous sur facebook   
[www.uspalz.com](http://www.uspalz.com)