

## PROGRAMME



CONGRÈS NATIONAL  
DES UNITÉS DE SOINS, D'ÉVALUATION ET DE PRISE EN CHARGE

# Alzheimer

**10-11 DÉCEMBRE 2025**

Palais des Congrès - Issy-les-Moulineaux

De la prévention de la maladie d'Alzheimer  
à la prévention de ses complications  
et de ses conséquences sur l'entourage  
des patients et les soignants

[www.uspalz.com](http://www.uspalz.com)





# Un laboratoire engagé pour comprendre et changer le cours de la maladie d'Alzheimer.

---

Fort de plus de 40 ans d'expertise, Eisai est fier d'être l'un des premiers laboratoires à s'être engagé dans la recherche contre les maladies neuro-évolutives dont la maladie d'Alzheimer.<sup>1</sup>

---

Eisai, à travers sa philosophie *hhc* (*human health care*), a pour vocation de trouver des solutions pour faire progresser la qualité de vie des patients et de leurs familles et contribuer à l'amélioration du système de santé.

FR-NEUR-24-C0013

<sup>1</sup> Eisai. Innovation. [https://www.eisai.com/innovation/research/key\\_therapeutic\\_areas/dementia/index.html](https://www.eisai.com/innovation/research/key_therapeutic_areas/dementia/index.html). Consulté le 23/02/2024.



1 Terrasse Belini  
92800 PUTEAUX  
TÉL. +33 (0)1 47 67 00 05

*hhc*  
human health care



# Alzheimer

CONGRÈS NATIONAL DES UNITÉS DE SOINS,  
D'ÉVALUATION ET DE PRISE EN CHARGE

## Vers une médecine de précision contre les maladies neurocognitives

Après une longue période d'apparence silencieuse, marquée par l'attente des patients, des aidants et des soignants, la recherche sur la maladie d'Alzheimer et les pathologies neurocognitives connaît une accélération sans précédent. Cette dynamique transforme notre compréhension des mécanismes pathologiques, tout en faisant émerger des solutions concrètes, diagnostiques et thérapeutiques, qui modifient le paysage du soin.

Les progrès réalisés dans la caractérisation des phases précoces de la maladie, ont rendu possible l'identification de biomarqueurs fiables et reproductibles, aujourd'hui disponibles par ponction lombaire ou imagerie, et demain peut-être par simple prise de sang. De même, l'identification au cours des dernières années de multiples variations génétiques modulant de façon plus ou moins importante le risque de la maladie place la génétique comme une composante majeure. Toutes ces avancées alimentent l'espoir d'une véritable médecine prédictive, capable de cibler les personnes à risque bien avant le retentissement fonctionnel. Elles posent néanmoins des questions d'interprétation, de communication du risque, et d'équité d'accès, qui restent à trancher collectivement.

Sur le plan thérapeutique, l'entrée dans l'ère des traitements modificateurs de la maladie constitue une rupture majeure. Les anticorps dirigés contre le peptide amyloïde parmi lesquels l'un d'entre eux bénéficie depuis avril dernier d'une autorisation européenne de mise sur le marché, changent notre rapport à la notion même de traitement : il ne s'agit plus de limiter les symptômes, mais d'intervenir sur les mécanismes biologiques de la pathologie. La balance bénéfice-risque reste toutefois étroite et la population ciblée très restreinte, imposant une réorganisation de notre système de soins pour l'identification des patients, la gestion des risques, le suivi longitudinal et la coordination entre nos disciplines neurologiques, gériatriques, psychiatriques, radiologiques et même de médecine d'urgence.

La réponse ne peut toutefois pas être uniquement pharmacologique. Les interventions non médicamenteuses comme la stimulation cognitive, l'activité physique adaptée, les interventions psychosociales, restent des piliers complémentaires de la prise en soin. Elles participent à maintenir l'autonomie, à préserver la qualité de vie et à accompagner l'entourage dans des parcours longs et éprouvants.

Enfin, il devient indispensable d'élargir notre regard à l'ensemble des pathologies neurocognitives. La maladie à corps de Lewy, les dégénérescences lobaires frontotemporales, ou l'encéphalopathie limbique à TDP43 liée à l'âge (LATE) plus récemment définie, complexifient nos diagnostics, interrogent nos outils et bouleversent parfois nos représentations cliniques. Leur reconnaissance accrue impose de revisiter nos classifications et de repenser nos stratégies d'évaluation et de soin, en particulier chez les personnes âgées.

Ce congrès réunissant chercheurs, cliniciens et acteurs du soin s'ouvre vers 2026 dans un moment charnière : les repères bougent, les limites techniques reculent, et le champ des possibles s'élargit. Il nous appartient, ensemble, d'en tirer le meilleur pour renforcer une médecine de précision, éthique et adaptée, au service de chaque patient.

Excellent congrès à tous les participants !

Pr. David WALLON  
Président de la Fédération des Centres Mémoire  
Responsable du Centre Mémoire de Ressource  
et de Recherche de Rouen  
Centre National de Référence Malades Alzheimer Jeunes  
Service de Neurologie  
CHU-Hôpitaux de Rouen

## COMITÉ SCIENTIFIQUE

ANDRIEU Sandrine, Toulouse  
ANGIONI Davide, Toulouse  
BEJOT Yannick, Dijon  
BELLARD Serge, Rennes  
BELMIN Joël, Paris  
BENNYS Karim, Montpellier  
BLANC Frédéric, Strasbourg  
BLOCH Frédéric, Amiens  
BOMBOIS Stéphanie, Paris  
BONIN-GUILLAUME Sylvie, Marseille  
BOUTOLEAU-BRETONNIERE Claire, Nantes  
CECCALDI Mathieu, Marseille  
CELARIER Thomas, Saint-Etienne  
CORVOL Aline, Rennes  
CUFI Marie-Noëlle, Castres  
DE DECKER Laura, Nantes  
DELRIEU Julien, Toulouse  
DESMIDT Thomas, Tours  
DOREY Jean-Michel, Lyon  
DUBOIS Bruno, Paris  
DUMAS Eric, Périgueux  
GABELLE Audrey, Montpellier  
GARNIER CRUSSARD Antoine, Lyon  
GASNIER Yannick, Tarbes  
GUERIN Olivier, Nice  
HANON Olivier, Paris  
KINUGAWA-BOURRON Kiyoka, Ivry-sur-Seine  
LEBOUVIER Thibaud, Lille  
LILAMAND Matthieu, Paris  
MAUBOURGUET Nathalie, Bordeaux  
MOREAUD Olivier, Grenoble  
NOURHASHEMI Fati, Toulouse  
NOVELLA Jean-Luc, Reims  
OUSSET Pierre-Jean, Toulouse  
OUSTRIC Stéphane, Toulouse  
PACCALIN Marc, Poitiers  
PAILLAUD LAURENT PUIG Elena, Paris  
PAQUET Claire, Paris  
PASQUIER Florence, Lille  
PAUTAS Éric, Ivry-sur-Seine  
PLANCHE Vincent, Toulouse  
PONA VOY Eddy, Dijon  
ROBERT Philippe, Nice  
ROCHE Jean, Lille  
ROLLAND Yves, Toulouse  
SACCO Guillaume, Nice  
SALLES Nathalie, Bordeaux  
SOTO-MARTIN Maria-Eugénia, Toulouse  
TABUE TEGUO Maturin, Pointe-à-Pitre  
TCHALLA Achille, Limoges  
THOMAS ANTERION Catherine, Lyon  
TOUCHON Jacques, Montpellier  
VELLAS Bruno (Président), Toulouse  
VERNY Marc, Paris  
VILLAIN Nicolas, Paris  
VOISIN Thierry, Toulouse  
WALLON David, Rouen





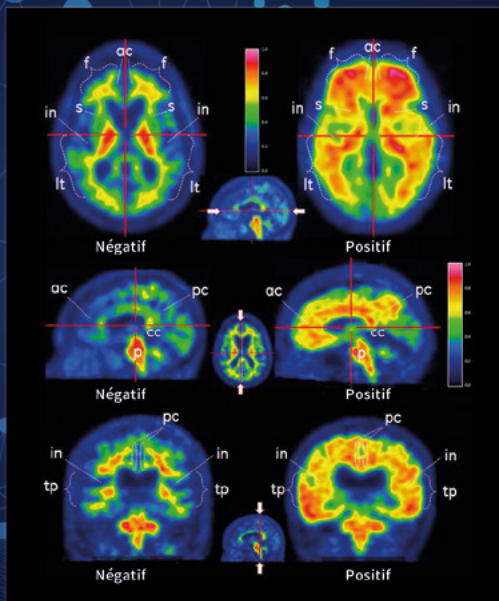
GE HealthCare



VIZAMYL™

400 MBq/mL, solution injectable  
Flutémétamol ( $^{18}\text{F}$ )

# L'imagerie des plaques amyloïdes



## Indications<sup>(1)</sup> :

Ce médicament est à usage diagnostique uniquement.

VIZAMYL est un médicament radiopharmaceutique indiqué pour l'imagerie en Tomographie par Émission de Positons (TEP) afin d'estimer la densité des plaques  $\beta$ -amyloïdes neuritiques dans le cerveau de patients adultes ayant une déficience cognitive qui sont en cours d'évaluation pour la maladie d'Alzheimer (MA) et pour d'autres causes de déficience cognitive. VIZAMYL doit être utilisé en complément à l'évaluation clinique. Un résultat négatif de l'examen TEP indique une densité très faible à nulle de plaques amyloïdes, ce qui n'est pas compatible avec un diagnostic de maladie d'Alzheimer. Pour les limites dans l'interprétation des résultats positifs de l'examen TEP, voir le RCP.

## Place dans la stratégie diagnostique<sup>(2)</sup> :

VIZAMYL (flutémétamol ( $^{18}\text{F}$ )) a une place dans la stratégie diagnostique de la maladie d'Alzheimer, lorsque les recommandations en vigueur prévoient la réalisation d'une TEP chez des patients avec une présentation clinique atypique en raison d'une présentation mixte dont les patients avec une forme atypique au plan symptomatique ou un âge de début précoce (sujets de moins de 65 ans) et dans les circonstances suivantes : quand le déficit cognitif a été objectivement confirmé et que la cause du trouble cognitif reste incertaine après une évaluation par un médecin spécialisé et les explorations recommandées par les guidelines et lorsque la réalisation d'une ponction lombaire pour permettre la recherche et le dosage des biomarqueurs A $\beta$ 42, Tau et phosphoTau dans le LCR est contre-indiquée, non réalisable ou a fourni les résultats non concluants (résultats équivoques non interprétables, résultats en discordance avec la présentation clinique).

## Conditions de prescription et délivrance<sup>(1)</sup> :

Liste I. Médicament soumis à prescription médicale et réservé à l'usage hospitalier. Agréé Collectivités uniquement dans l'indication et la place dans la stratégie diagnostique citées ci-dessus.

(1) RCP Vizamyl.

(2) Avis de transparence Vizamyl 08/06/2022.


Pour une information complète, consultez le Résumé des Caractéristiques du Produit en flashant ce QR Code ou directement sur le site internet : <http://base-donnees-publique.medicaments.gouv.fr>



**NOUVEAUTÉ CETTE ANNÉE**

Amphithéâtre Berlioz en live streaming sur  
<https://www.uspalz.com/>

**AMPHITHÉÂTRE BERLIOZ****SALLE MOLIERE • 3<sup>e</sup> étage****MERCREDI 10 DECEMBRE 2025**

09h00		
09h10	<b>INTRODUCTION</b>	
10h00	Diagnostic Précoce, Prévention de la maladie d'Alzheimer, de sa progression, de ses complications	
11h00	<b>SYMPOSIUM LILLY</b> 	
11h30	<b>Pause café - visite de l'exposition et des posters</b>	
12h20	Peut-on ralentir la maladie d'Alzheimer et ses conséquences sur le patient, son entourage et les soignants ?	<b>11h00-13h00</b> Réunion du Réseau Recherche Alzheimer ( sur invitation)
12h50	<b>TABLE RONDE</b> Évaluation de l'aptitude à la conduite automobile en pratique suite aux recommandations des sociétés savantes et de la Direction de la Sécurité Routière (DSR)	
14h00	Déjeuner sur place - visite de l'exposition et des posters	<b>13h00-14h00</b> Réunion investigateurs NOVO NORDISK ( sur invitation)
14h30	<b>TABLE RONDE</b> Stratégie nationale des maladies neurodégénératives 2025 - 2030 : mesures phares et défis pour l'implémentation	
15h15	Diagnostic de la maladie d'Alzheimer : ce qui change en 2026 ?	<b>ATELIER</b> Comment limiter les complications de la maladie Alzheimer et protéger le patient son entourage et les soignants ?
16h15	<b>SYMPOSIUM NOVO NORDISK</b>	
16h45	<b>Pause café - visite de l'exposition et des posters</b>	
18h05	<b>COMMUNICATIONS ORALES</b>	
18h35	<b>LATE BREAKING NEWS</b>	

**JEUDI 11 DECEMBRE 2025**

09h00	Avancée de la recherche thérapeutique dans la maladie d'Alzheimer	
10h00	<b>SYMPOSIUM EISAI/BOGEN</b>	
11h00	<b>Pause café - visite de l'exposition et des posters</b>	
12h10	Symposium et Assemblée Générale de la Fédération Nationale des Centres Mémoire (FCM)	
12h50	<b>TABLE RONDE</b> La recherche soutenue par France Alzheimer	
14h00	Déjeuner sur place - visite de l'exposition et des posters	<b>13h00-14h00</b> Réunion investigateurs ROCHE ( sur invitation)
14h40	<b>TABLE RONDE</b> Place des INM dans le parcours de soin des malades Alzheimer et maladies apparentées : quels enjeux ?	
15h10	<b>TABLE RONDE</b> Les enjeux cliniques des dégénérescences lobaires fronto-temporales (DLFT) de la personne âgée	
16h20	<b>COMMUNICATIONS ORALES</b>	



## MERCREDI 10 DÉCEMBRE 2025

**08h00 - 09h00**

### Accueil des participants

**09h00 - 09h10**

Amphithéâtre Berlioz



### Introduction

Présentée par : David WALLON (président FCM),  
Maria-Eugénia SOTO-MARTIN (Toulouse) (CMRR Toulouse, IHU HealthAge),  
Bruno VELLAS (IHU HealthAge), Sylvie BONIN GUILLAUME (Présidente  
SFGG)

**09h10 - 10h00**

Amphithéâtre Berlioz



### Diagnostic Précoce, Prévention de la maladie d'Alzheimer, de sa progression, de ses complications

Modérateurs : David WALLON (Rouen), Maria-Eugénia SOTO-MARTIN (Toulouse)

- Rôle de la génétique dans la maladie d'Alzheimer : que dire à un patient qui a des antécédents familiaux ?  
David WALLON (Rouen)
- Trouble neurocognitif léger ou maladie d'Alzheimer, comment faire la différence ?  
Nicolas VILLAIN (Paris)
- Peut-on prévenir les complications de la maladie d'Alzheimer ?  
Matthieu LILAMAND (Paris)

**10h00 - 11h00**

Amphithéâtre Berlioz



### SYMPOSIUM LILLY

#### De l'Hypothèse à la Donnée Clinique : actualités sur les traitements Anti-Amyloïdes dans la Maladie d'Alzheimer

Modérateur : Pierre-Jean OUSSET (Toulouse)

- Traitements anti-amyloïdes : où en sommes-nous des données cliniques ?  
Claire PAQUET (Paris)
- Tout ce que vous avez toujours voulu savoir sur ces traitements (sans oser le demander !)  
Julien DELRIEU (Toulouse)

**Lilly**  
A MEDICINE COMPANY

**11h00 - 11h30**

Foyer Debussy

### Pause-café - visite de l'exposition et des posters

## MERCREDI 10 DÉCEMBRE 2025

**11h30 - 12h20**

Amphithéâtre Berlioz

**Peut-on ralentir la maladie d'Alzheimer et ses conséquences sur le patient, son entourage et les soignants ?**

Modératrice : Claire PAQUET (Paris)

- Quel est l'effet réel des médicaments indiqués dans le traitement de la maladie d'Alzheimer ?  
Claire PAQUET (Paris)
- Mieux comprendre et prendre en charge les troubles du sommeil dans la maladie d'Alzheimer  
Audrey GABELLE (Montpellier)
- Rôle des interventions non médicamenteuses  
Alain BERARD (Paris)

**11h00 - 13h00**

Salle Molière

**Réunion du Réseau Recherche Alzheimer**  
(sur invitation)**12h20 - 12h50**

Amphithéâtre Berlioz

**TABLE RONDE****Évaluation de l'aptitude à la conduite automobile en pratique suite aux recommandations des sociétés savantes et de la Direction de la Sécurité Routière (DSR)**

Modératrice : Maria-Eugénia SOTO-MARTIN (Toulouse)

Sylvie BONIN-GUILLAUME (Marseille), Eric DUMAS (Périgueux),  
Philippe LAUWICK (Roubaix), Maria-Eugénia SOTO-MARTIN (Toulouse)**12h50 - 14h00**

Foyer Debussy

**Déjeuner sur place - visite de l'exposition et des posters****13h00 - 14h00**

Salle Molière

**Réunion investigateurs NOVO NORDISK**  
(sur invitation)**14h00 - 14h30**

Amphithéâtre Berlioz

**TABLE RONDE****Stratégie nationale des maladies neurodégénératives 2025 - 2030 : mesures phares et défis pour l'implémentation**

Modératrice : Maria-Eugénia SOTO-MARTIN (Toulouse)

Maria-Eugénia SOTO-MARTIN (Toulouse), Capucine ULIAN (Paris)



## MERCREDI 10 DÉCEMBRE 2025

**14h30 - 15h15**

Amphithéâtre Berlioz



Avec le soutien de ROCHE



### Diagnostic de la maladie d'Alzheimer : ce qui change en 2026 ?

Modérateur : David WALLON (Rouen)

- Le diagnostic précoce : les dernières recommandations  
Julien DUMURGIER (Paris)
- Les biomarqueurs plasmatiques  
Sylvain LEHMANN (Montpellier)

**14h30 - 15h15**

Salle Molière

### ATELIER

#### Comment limiter les complications de la maladie Alzheimer et protéger le patient, son entourage et les soignants ?

Modératrices : Maria-Eugénia SOTO-MARTIN (Toulouse),  
Lisette VOLPE-GILLOT (Paris)

- Conduite à tenir devant une agression à un personnel soignant en EHPAD ou à l'hôpital  
Olivier DRUNAT (Paris)
- Comment prévenir et anticiper les symptômes psychologiques et du comportement à domicile et en EHPAD ?  
Pascal SAIDLITZ (Toulouse)
- Le Burn-out des aidants : Comment l'identifier ? Quoi faire ?  
Maria-Eugénia SOTO-MARTIN (Toulouse), Adelaïde DE MAULEON (Toulouse)

**15h15 - 16h15**

Amphithéâtre Berlioz



### SYMPOSIUM NOVO NORDISK Il n'y a pas que l'amyloïde

Modérateur : Julien DUMURGIER (Paris)



- Pourquoi pas les tanocytes ?  
Vincent PRÉVOT (Lille)
- Pourquoi pas la GnRH ?  
Thibaud LÉBOUVIER (Lille)
- Pourquoi pas la neuroinflammation ?  
Julien DUMURGIER (Paris)
- Questions et réponses

**16h15 - 16h45**

Foyer Debussy

### Pause-café - visite de l'exposition et des posters



## MERCREDI 10 DÉCEMBRE 2025

**16h45 - 18h05**

Amphithéâtre Berlioz

**COMMUNICATIONS ORALES**

Modérateurs : Davide ANGIONI (Toulouse), Karim BENNY (Montpellier)

- La titration modifiée du donanemab réduit le risque d'ARIA-E tout en maintenant la réduction amyloïde : résultats à 18 mois de l'étude TRAILBLAZER-ALZ 6  
Pauline LAPALUS (Neuilly-sur-Seine)
- « Le bon mot, le bon geste » : étude pré-post interventionnelle, à mesures répétées, d'un programme vidéo co-conçu visant l'amélioration de la communication verbale et non-verbale avec les malades ayant des SPCD  
Hermine LENOIR (Paris)
- Essai clinique de phase 3 APOLLOE4 : Valiltramiprosate chez des patients APOE ε4/ε4 atteints de la maladie d'Alzheimer précoce  
Karim BENNY (Montpellier)
- Perceptions et vécus des patients et proches aidants face aux nouvelles immunothérapies anti-amyloïdes dans la maladie d'Alzheimer en France  
Marion LEVY (Paris)
- Retour d'expérience sur la collaboration IPA/médecin neurologue et gériatre en secteur ambulatoire au CMRR du CHU de Rennes  
Rachel MENARD (Rennes)
- Retour diagnostic sur l'utilisation de la pTAU217 plasmatique en soin courant au CMRR de Montpellier  
Cédric TURPINAT (Montpellier)
- Facteurs prédictifs du décès et de l'entrée en EHPAD chez des patients présentant une maladie d'Alzheimer (étude EvaMMADom)  
Michel ROTILY (Marseille)
- LEWY LIGHT : Effet de la photobiomodulation transcrânienne sur les symptômes cliniques, la qualité de vie et les altérations de la connectivité cérébrale dans la maladie à corps de Lewy  
Anne BOTZUNG (Strasbourg)



## MERCREDI 10 DÉCEMBRE 2025

**18h05 - 18h35**

Amphithéâtre Berlioz



### LATE BREAKING NEWS

Modératrice : Audrey GABELLE (Montpellier)

- Effets à long terme, impact sur l'atrophie régionale et identification des hauts répondeurs au traitement : nouvelles données de l'essai clinique phase 2b/3 ANAVEX2-73-AD-004 (Blarcamésine)  
Audrey GABELLE (Montpellier)
- Apports de l'intelligence artificielle pour évaluer une intervention auprès de médecins généralistes sur la prise en charge de patients souffrant d'une maladie d'Alzheimer : étude EVAMMADOM  
Michel ROTILY (Marseille)
- Trontinemab : Mise à jour de l'étude Brainshuttle™ AD et design de la phase III pivotale  
Claire PAQUET (Paris)





## Parce que chaque jour compte.

Accélérons le bon diagnostic, au service des patients, des aidants et des soignants

Détecter plus tôt les processus amyloïdes, tau et neurodégénératifs impliqués dans la maladie d'Alzheimer, c'est ouvrir la voie à une prise en charge plus précise et personnalisée.

### **Avec la gamme Elecsys®, Roche Diagnostics s'engage à vos côtés pour faire progresser le diagnostic.**

La reproductibilité élevée d'Elecsys® favorise l'établissement de valeurs seuils fiables, valables dans le monde entier.

### **Tests marqués CE IVDR\* :**

seuils validés cliniquement et analytiquement, permettant reproductibilité et comparabilité interlaboratoire.

\*Règlement (UE) 2017/746 relatif aux dispositifs médicaux de diagnostic in vitro

#### **Roche Diagnostics France**

SAS au capital de 15 965 175€. 2, Avenue du Vercors, 38240 Meylan France  
380 484 766 R.C.S. Grenoble

© 2025 Roche Diagnostics France

Plus d'informations sur <https://diagnostics.roche.com/fr>

Elecsys® est une marque déposée de Roche.

Les produits Elecsys sont des dispositifs médicaux de diagnostic in vitro, consultez les notices spécifiques à chacun pour plus d'informations.



## JEUDI 11 DÉCEMBRE 2025

**09h00 - 10h00**

Amphithéâtre Bertioz



### Avancée de la recherche thérapeutique dans la maladie d'Alzheimer

Modérateurs : Mathieu CECCALDI (Marseille), Pierre-Jean OUSSET (Toulouse), Bruno VELLAS (Toulouse)

- Les immunothérapies dans le traitement de la maladie d'Alzheimer où en est-on en 2025 ?  
Mathieu CECCALDI (Marseille)
- Accès aux immunothérapies : Comment lutter contre les inégalités - les recommandations de la FCM  
Nicolas VILLAIN (Paris)
- Qu'avons-nous appris du CTAD 2025 sur les nouveaux traitements ?  
Davide ANGIONI (Toulouse), Pierre-Jean OUSSET (Toulouse)

**10h00 - 11h00**

Amphithéâtre Bertioz



### SYMPOSIUM EISAI/BIOGEN Profil des patients éligibles aux immunothérapies anti-amyloïdes



- Introduction  
Julien DELRIEU (Toulouse)
- Critères cliniques et marqueurs biologiques de la maladie d'Alzheimer débutante  
Julien DUMURGIER (Paris)
- Critères d'éligibilité radiologique et protocoles d'imagerie  
Augustin LECLER (Paris)
- Critères cliniques et marqueurs biologiques dans les essais, quelle transposabilité en vie réelle ?  
Hélène MOLLION (Lyon)
- Questions - réponses et conclusion  
Julien DELRIEU (Toulouse)

**11h00 - 11h30**

Foyer Debussy

### Pause-café - visite de l'exposition et des posters

## JEUDI 11 DÉCEMBRE 2025

**11h30 - 12h10**

Amphithéâtre Berlioz

**Symposium et Assemblée Générale de la Fédération Nationale des Centres Mémoire (FCM)**

Modérateur : David WALLON (Rouen)

- Assemblée générale de la FCM  
Le bureau de la FCM
- Label « Recherche FCM »  
Céline PETITGAS (Paris), Stéphanie BOMBOIS (Paris)
- Cahier des charges des UCC  
Eric DUMAS (Périgueux)
- Le registre pour les patients sous immunothérapie  
Julien DELRIEU (Toulouse)

**12h10 - 12h50**

Amphithéâtre Berlioz

**TABLE RONDE****La recherche soutenue par France Alzheimer**

Modérateurs : Kevin RABIAN (Paris), Sandrine ANDRIEU (Toulouse)

- Comment une association peut-elle soutenir la recherche ?  
Kevin RABIAN (Paris)
- Turn on the heat! La thermorégulation comme paramètre clé dans la maladie d'Alzheimer  
Geoffrey CANET (Montpellier)
- Est-ce que le contexte social est favorable à l'apprentissage ?  
Mickael LAISNEY (Caen)
- Le Village Landais Alzheimer, un modèle innovant pour l'accompagnement des personnes atteintes de la maladie d'Alzheimer à l'épreuve de la Recherche  
Hélène AMIEVA (Bordeaux)

**12h50 - 14h00**

Foyer Debussy

**Déjeuner sur place - visite de l'exposition et des posters****13h00 - 14h00**

Salle Molière

**Réunion investigateurs ROCHE**  
(sur invitation)**14h00 - 14h40**

Amphithéâtre Berlioz

**TABLE RONDE****Place des interventions non médicamenteuses dans le parcours de soin des malades Alzheimer et maladies apparentées : quels enjeux ?**

Modérateur : Alain BERARD (Paris)

Intervenants : Sarah DEGIOVANI (Paris), Christine TABUENCA (Paris), Benjamin LEROUX (Paris)





## JEUDI 11 DÉCEMBRE 2025

**14h40 - 15h10**

Amphithéâtre Berlioz



### TABLE RONDE

#### **Les enjeux cliniques des dégénérescences Lobaires fronto-temporales (DLFT) de la personne âgée**

Modérateur : Thibaud LEBOUVIER (Lille)

- Une pathologie méconnue : au-delà du LATE, épidémiologie et neuropathologie  
Vincent DERAMECOURT (Lille)
- Des présentations trompeuses : clinique et diagnostic  
Thibaud LEBOUVIER (Lille)

**15h10 - 16h20**

Amphithéâtre Berlioz



### COMMUNICATIONS ORALES

Modérateurs : Julien DELRIEU (Toulouse), Christine TABUENCA (Paris)

- Un guide INM pour la maladie à Corps de Lewy et les dégénérescences lobaire frontotemporales (DLFT)  
Christine TABUENCA (Paris)
- Risque combiné de la charge anticholinergique et des biomarqueurs de la maladie d'Alzheimer dans le LCR : une étude de suivi de la mortalité à partir d'une cohorte transversale en pratique médicale courante  
Théodore DECAIX (Paris)
- Stimulation neuro-intestinale : une nouvelle voie thérapeutique dans la maladie d'Alzheimer ? Actualités de l'essai clinique pivot LIGHT4LIFE  
Julien DELRIEU (Toulouse)
- Effet à long terme sur le déclin cognitif et la mortalité de l'arrêt des inhibiteurs de l'acétylcholinestérase dans la maladie d'Alzheimer : un essai clinique émulé  
Simon LECERF (Lille)
- Analyse de la population de l'AMM européenne à 48 mois de la phase d'extension en ouvert de l'étude Clarity AD chez les patients non-porteurs ou hétérozygotes ApoE ɛ4 atteints de la maladie d'Alzheimer débutante  
Maria-Eugénia SOTO-MARTIN (Toulouse)
- Education thérapeutique du patient dans le cadre de la maladie d'Alzheimer : présentation des travaux du groupe de travail ETP de la Fédération des Centres Mémoire  
Leslie CARTZ PIVER (Limoges)
- Trisomie 21 : une forme génétique de la maladie d'Alzheimer - actualités thérapeutiques  
Anne-Sophie REBILLAT (Paris)

Les posters seront visibles pendant toute la durée du congrès dans le foyer Debussy.

## Aide aux aidants

**P-01** Validation de la version courte du Zarit Burden Inventory à 7 items pour une population de personnes âgées en perte d'autonomie  
L. ANGOT, J. NKODO, B. FOUGERE, W. GANA, N. BAILLY (Tours)

**P-02** Un centre de ressources pour les aidants accompagnant une personne vivant avec la maladie d'Alzheimer ou une maladie apparentée  
C. TABUENCA, A. BERARD, V. MONTAGNE (Paris)

**P-03** Le protocole MUSIQUAL+ : une approche innovante par l'EEG pour une meilleure compréhension des profils cérébraux des proches aidants  
R. KPETOU, F. DOIDY, P. CLOCHON, M. RESSE, O. MARTINAUD, M. PIERRE, T. HINAULT, M. GROUSSARD (Caen)

**P-04** De l'aide pour nos aidants  
A. DEPLAND, C. BERNARD, E. GONZALEZ, V. LECLERCQ (Paris)

**P-05** Efficacité du dispositif médical (DM) Music Care® sur le stress et l'épuisement professionnel du personnel soignant : Etude ouverte multicentrique  
L. BRUN (Narbonne), M. HORST (Nouméa), P. POISBEAU (Strasbourg), N. MACKENZIE (Paris)

**P-06** Efficacité d'une application numérique (Music Care®) sur l'anxiété des aidants accompagnant les patients souffrants de troubles de la mémoire, de démence de type Alzheimer et apparentées  
F. BONTE, M-T TOSCANO (Paris)

## Formation et maladie d'Alzheimer

**P-07** Bientraitance en action : le jeu des 7 erreurs  
T. BELLETRE (L'isle D'abeau), M. LHOPITAL (La Ville du Bois), I. LOUNES (Paris), E. POL (Reims), S. VAN GALEN (Paris), A. SAILLON (Fontainebleau)

**P-08** Formation l'essentiel de la gériatrie par la simulation  
C. CARTIGNIES, E. PROYE, A. DESPREZ, A. BERTIN (Valenciennes)

## Innovation dans les structures de soins

**P-09** Une approche «Alzheimer Friendly» à l'hôpital  
C. TABUENCA, A. BERARD, M. GANNAC (Paris)

**P-10** Améliorer le repérage et la prise en charge des maladies neuroévolutives chez les Personnes porteuses de trisomie 21 - un salon confort en Hôpital de Jour Gériatrique  
A. BESOZZI, C. MAIRE A. MICLO, L. JOLY (Nancy), A. COQUELET (Nancy, Amiens), M. ROUSSEL (Amiens), F. LEMETAYER (Metz)

## Intervention non médicamenteuse et Alzheimer

**P-11** La balnéothérapie en Unités d'Hébergement Renforcé (UHR)  
L. HERBIN, J. GABAY, C. CAPLAN, A. AHMANE, N. SCHWALD (Limeil-Brévannes)

**P-12** La Halte Relais® : un dispositif de prise en charge territorial encore méconnu destiné aux personnes atteintes d'une maladie neuro-évolutive  
Kevin RABIAN, A. ROCHA DE OLIVEIRA (Paris)

**P-13** Accompagner la fin de vie des résidents présentant des troubles cognitifs majeurs : Retour d'expérience de l'utilisation du dispositif RêveZen en EHPAD  
S. SALOME, D. DUHAMEL, A. GENEAU DE LAMARLIÈRE, M. DENIE, C. VANPOPERINGHE, B. DAZIN (Loos)

**P-14** Utilisation de la chambre d'apaisement dans deux Unités d'hébergement renforcée (UHR)  
G. CORTE FRANCO, M. SCHOWING, V. MERCIER-CUBIZOLLES, E. PEGURIE, M. REYNAUD, M. CERLES, V. GARNIER (Grenoble)



## Interventions multi-domaines (exercices physiques...)

**P-15** Enquête I.N.M. : gym. Douce  
C. TABUENCA, G. CARLETTI, A. BERARD (Paris)

## La fin de vie du patient Alzheimer

**P-16** Comment distinguer parmi les résidents grabataires et déments (GIR 1) ceux qui relèvent d'une prise en charge palliative exclusive au long cours ?  
S. REINGEWIRTZ, M. PICCOLLI, F. CHALENÇON, C. BASSI, P. GUYOT, T. LEMAIRE, N. ABOUDEGGA, L. DJONA TOUKAM, F. KHICHANE, S. CHIBA BENNANI, S. CHERFAOUI, L. AMMAR, K. KRICHANE, A. RIGAUD (Paris)

## Le parcours de soin du patient Alzheimer

**P-17** Parcours ambulatoires innovants PASSCOG  
B. DEFONTAINES (Paris), J. HAMON (Brest), N. BONNET (Paris), B. SCHOENTGEN (Paris), J. TOURNAYRE (Paris), A. BLANCHARD (Paris), C. PASQUET (Paris)

**P-18** Quelle place pour l'orthophonie dans le parcours de soin d'une personne vivant avec des troubles cognitifs à domicile ?  
C. TABUENCA, A. BERARD, L. RIZZOLO, J. RIGAUD (Paris)

**P-19** Modélisation de l'impact organisationnel des stratégies thérapeutiques émergentes dans la maladie d'Alzheimer en France  
L. VASILESCU (Puteaux), F. BLANC (Strasbourg), M. CECCALDI (Marseille), J. DUMURGIER (Paris), J. DELRIEU (Toulouse)

## Le patient Alzheimer jeune

**P-21** Association mana maison d'accompagnement novateur Alzheimer  
A. AJOUX, M. BIZIG, A. BARTHO (Maillane)

**P-23** Points de vue de patients et d'aidants de malades précoces sur les représentations de leurs maladies  
M. BERTHIER (Limoges), C. DIEBOLT (Limoges), E. BERTHIER (Palaiseau)

## Les avancées thérapeutiques dans la maladie d'Alzheimer

**P-24** Donanemab dans la maladie d'Alzheimer à un stade symptomatique précoce : efficacité et sécurité de l'extension à long terme de l'étude TRAILBLAZER-ALZ 2  
J. SIMS, J. ZIMMER, E. CYNTHIA, M. EMEL SERAP, H. WANG, A. WESSELS, G. TRONCHIN, S. SHOICHIRO, L. RAKET, S. ANDERSEN, C. SAPIN, M. PAGET, I. GUEORGUEVA, P. ARDAYFIO, R. KHANNA, D. BROOKS, M. MINTUN (Indianapolis, Etats-Unis), P. LAPALUS (Neuilly-sur-Seine)

## Les grands problèmes de la prise en charge du patient Alzheimer

**P-25** Etat des lieux du parcours et de la prise en soin des sujets de moins de 65 ans avec troubles neurocognitifs en UPG et UHR du Centre Gériatrique Sud du CHU Grenoble Alpes  
M. SCHOWING, G. CORTE FRANCO, E. PÉGOURIÉ, V. GARNIER (Grenoble)



## Les troubles du comportement

**P-26** Altération de la mémoire sémantique chez les patients atteints de la maladie d'Alzheimer à un stade précoce : des preuves encéphalographiques

X. WANG (Nanterre), F. ISEL (Paris), K. HEIDELMAYR (Nanterre)

**P-27** Rôle des antidépresseurs et des anti-déméntiels dans l'amélioration des troubles du comportement et le sevrage des neuroleptiques et benzodiazépines en unité cognitive et comportementale

Y. BESBES (Saint-Maurice)

**P-28** Étude des fonctions exécutives résiduelles présentes dans le langage spontané selon plusieurs contextes émotionnels en stade modéré et sévère de la maladie d'Alzheimer

C. SANTWEMBEKE, S. INVERNIZZI, L. LEFEBVRE (Mons, Belgique)

## Les UCC

**P-29** La tango, une thérapie innovante en UCC

C. LETOURNEUR, D. NABTI, C. HATTON, W. BOUSSADIA, I. BENARD, N. SCHWALD (Limeil Brevannes)

## Prévention de la maladie d'Alzheimer

**P-30** Programme d'interventions multi-domaines de prévention primaire de la maladie d'Alzheimer PREVALZ : expérimentation exploratoire à Montpellier

C. TABUENCA, A. BERARD (Paris)

## Autres

**P-31** Les freins à l'inclusion des personnes âgées dans la recherche clinique

Y. RAMGOBIN, Y. CHEN (Lille)

**P-32** 35 Milliards d'euros par an pour la Maladie d'Alzheimer (MA) : Modélisation économique des coûts de la MA en France

G. GAGLIARDI, N. BONNET, B. SCHOENTGEN, B. DÉFONTAINES (Paris)

**P-33** Validation d'un test d'efficacité cognitive globale chez les personnes âgées de 50 ans, et plus, ayant un bas niveau d'étude et ayant une maladie d'Alzheimer ou apparentée

J. FLETY DUPREY (Nanterre & Boulogne-Billancourt), A. ERGIS (Boulogne-Billancourt)

**P-34** MEDI-5 : un nouveau test de Mémoire Episodique

A. COQUELET (Nancy, Amiens), A. BESOZZI, M. MEYER, L. PAGNOT (Nancy), S. HAUCK (Strasbourg), L. THAIZE (Angers), F. LEMETAYER (Metz), M. ROUSSEL (Amiens)

**P-35** Identification de la voie GBA1 dans la maladie à corps de Lewy

L. DUQUESNE, A. TAWBEH, C. PAQUET, M. FRANCO, F. MOUTON-LIGER (Paris)

**P-36** Caractéristiques épidémiologiques et cliniques de la maladie d'Alzheimer : une étude hospitalière basée sur la Clinique de la mémoire d'Abidjan, en Côte d'Ivoire, en Afrique subsaharienne

L. KOUASSI, F.R.E.A EHOULAN, A.M.R BEUSEIZE, N'Guessan Y. C. BROH, A.N.T ESSOIN-DE SOUZA, N.S. YÉO, A.S ABBÉ, M. DOUMBIA-OUATTARA (Abidjan, Côte d'Ivoire)

**P-37** Connaissances et perceptions de la maladie d'Alzheimer en Afrique subsaharienne: une étude réalisée auprès du Personnel Soignant des centres de santé de premiers contacts à Abidjan

L. KOUASSI, N.A.M THE-DIHSSOU, S.N YEO, R.M.A BEUSEIZE, C.Y N'Guessan BROH, A.N.T ESSOIN-DE SOUZA, S.A ABBÉ, I. DIAKITÉ, M DOUMBIA-OUATTARA (Abidjan, Côte d'Ivoire)



**P-38** La liaison du Florbetaben aux plaques amyloïdes n'est pas modifiée par les anticorps anti-amyloïdes Lecanemab et Donanemab

A. MUELLER, A. JOVALEKIC, M. CHAPLEAU, J. SEIDEL, M. RITTER, N. KIESSLING, **B. CHOMIER**, A.W. STEPHENS, N. KOGLIN (Berlin, Allemagne), Emer MACSWEENEY (Londres, Royaume Uni)

### Session innovation & recherche

**P-39** Association entre profils de sommeil et phénotype clinique dans la maladie à corps de Lewy

L. RENARD, C. AVENEAU, K. GÖTZE, C. HOURREGUE, J. DUMURGIER, E. COGNAT, O. VARNET, M-P D'ORTHO, **A. VRILLON**, C. PAQUET (Paris)

**P-40** Evaluation du niveau de connaissance des immunothérapies anti-amyloïdes dans la maladie d'ALZHEIMER : une enquête nationale  
**K. GÖTZE** (Paris), F. AUBOEUF-DOMINGUEZ (Chambray-Les-Tours), C. TOURTIER-BELLOSTA (Lorient), M. AKROUM (Morestel), C. PAQUET (Paris)

**P-41** Les patients pré-fragiles et fragiles sont-ils éligibles au Lecanemab ? Données de la cohorte CogFrail

F. BELLELLI, J. DELRIEU, G. ABELLAN VAN KAN, P-J. OUSSET, B. VELLAS, S. SOURDET, **D. ANGIONI** (Toulouse)

**P-42** Le dosage de l'acétylcholine dans le liquide cébrospinal n'est pas un marqueur diagnostique fiable pour la maladie d'Alzheimer et la maladie à corps de Lewy

**C. AVENEAU**, M. SANCHEZ ORTIZ, E. VICAUT, C. TOUCHARD, E. COGNAT, J. DUMURGIER, C. HOURREGUE, J. HUGON, E. BOUAZIZ AMAR, C. PAQUET (Paris), E. LAMY, S. GRASSIN-DELYLE (Montigny-Le-Bretonneux)



## LIEU

Palais des Congrès d'Issy  
25, avenue Victor-Cresson  
92130 Issy-les-Moulineaux

## HORAIRES D'OUVERTURE

	ACCUEIL	VESTIAIRE	PREVIEW	EXPOSITION
Mercredi 10 décembre	8h00 18h30	8h00 19h00	8h00 18h30	8h00 18h30
Jeudi 11 décembre	8h30 16h30	8h30 17h00	8h30 16h30	8h30 16h30

## WIFI

Réseau : **ALZHEIMER**  
Mot de passe : **ALZHEIMER25**

## DÉJEUNERS

Des paniers repas sont distribués sur les buffets dans l'espace exposition.

## SESSIONS DE FORMATION CONTINUE

Le Comité Scientifique et Les Entretiens Professionnels Formation (LEPF), ont associé leurs compétences afin de concevoir et délivrer une formation selon une démarche en conformité avec les exigences de qualité applicables à la Formation Professionnelle Continue (Référentiel Qualiopi). Vous trouverez toutes les informations nécessaires sur le site du congrès, à la page Formation : <https://www.uspalz.com/formation>

### Numéro de déclaration d'activité

Les Entretiens Professionnels Formation (LEPF) 11.75.44359.75 (Cet enregistrement ne vaut pas agrément de l'Etat). Datadock : 0047668. Organisme certifié Qualiopi pour les actions de formation : 2022/17800.1



## APPLICATION CONGRÈS

## Nouveauté cette année !

Téléchargez dès maintenant  
l'application officielle du congrès.

Avec le soutien de



Disponible sur :





## REMERCIEMENTS

Le Comité d'Organisation du Congrès National des Unités de Soins, d'évaluation et de Prise en charge Alzheimer remercie tout particulièrement les sociétés partenaires suivantes :



## SOUTIEN INSTITUTIONNEL





[illegible]



CONGRÈS NATIONAL  
DES UNITÉS DE SOINS, D'ÉVALUATION ET DE PRISE EN CHARGE

# Alzheimer

**9-10 DÉCEMBRE 2026**

Palais des Congrès - Issy-les-Moulineaux

[www.uspalz.com](http://www.uspalz.com)







## Recevez l'actualité de Novo Nordisk réservée aux professionnels de santé

---

Ne manquez pas l'opportunité de recevoir les contenus exclusifs de Novo Nordisk, nouvel acteur dans la maladie d'Alzheimer.

Inscrivez-vous à notre newsletter pour rester à jour sur nos dernières actualités et ressources.

Scannez le QR code  
pour vous inscrire

